

COÖRDINATOR BKO/MAATSCHAPPELIJK WERKER (B1-B3)

KORTEMARK ALS WERKGEVER

Samen met zo'n 140 personeelsleden gaan de gemeente en het OCMW voor kwalitatieve dienstverlening op het ritme van elke burger. **"Voe jundre"**, zoals we hier zeggen. Je vindt dit ook terug in de baseline van ons logo: **Kortemark, op jouw ritme!**

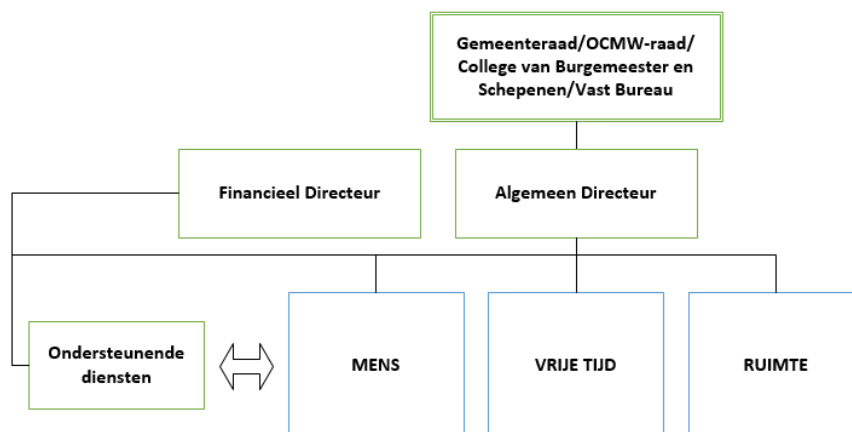
Ons aanbod in dienstverlening is erg ruim: sport, cultuur, burgerzaken, kinderopvang, onderwijs, groen, armoedebestrijding, wegenwerken, evenementen,... **Toegankelijkheid** tot alle mogelijke vormen van onze dienstverlening dragen we zeer hoog in het vaandel en dit zowel fysiek in onze **openbare gebouwen** als via de **digitale** weg. We helpen onze burgers op een **laagdrempelige** manier en **passen ons aan** het tempo van elke individuele burger aan: snel en adequaat en zonder omwegen voor wie vlug geholpen wil worden, met geduld en begrip wanneer dat nodig is. Toegankelijkheid uit zich ook via **inspraak** voor en **participatie** door de lokale bevolking en moet ook te zien zijn in het **straatbeeld**. Een personeelslid is de eerste **ambassadeur** van de gemeente en stelt zich dan ook zo op.

We zijn ook trots op onze **levendige** gemeente, waar het verenigingsleven nog steeds bloeit en groeit. Mensen kennen elkaar en gaan hartelijk met elkaar om. Die hartelijkheid trekken we met onze voltallige personeelsploeg ook door in onze contacten met burgers en bij de collega's onderling. Een degelijk **sociaal weefsel** is belangrijk en moet Kortemark ondersteunen en **aanmoedigen**. Een goeie **verstandhouding** met de verschillende verenigingen en het creëren van een **groepsgevoel** binnen en buiten onze organisatie is van goud waard.

Dit alles in de praktijk omzetten kan enkel door zelf **voortdurend in beweging** te blijven. We pikken **vernieuwingen** op die ervoor zorgen dat de dienstverlening kan verbeteren. We stellen onszelf in vraag en dit met een **open en onbevooroordeelde** blik op de wereld en de samenleving. Het werk is nooit helemaal af.

Elk personeelslid maakt deel uit van deze ploeg en haar ambities. We vinden het belangrijk dat elke werknemer zich goed kan voelen in de functie, dat deze zich kan **ontplooiën** in de job en kansen krijgt om bij te leren en zich zo nodig bij te scholen. Een tevreden werknemer gedijt in een gezonde werkomgeving, met wederzijds **respect** onder de collega's en van de oversten, met ruimte voor **initiatief** en de kans om actief mee te denken over hoe we dag in dag uit onze visie en missie kunnen blijven belichamen.

HET ORGANOGRAM

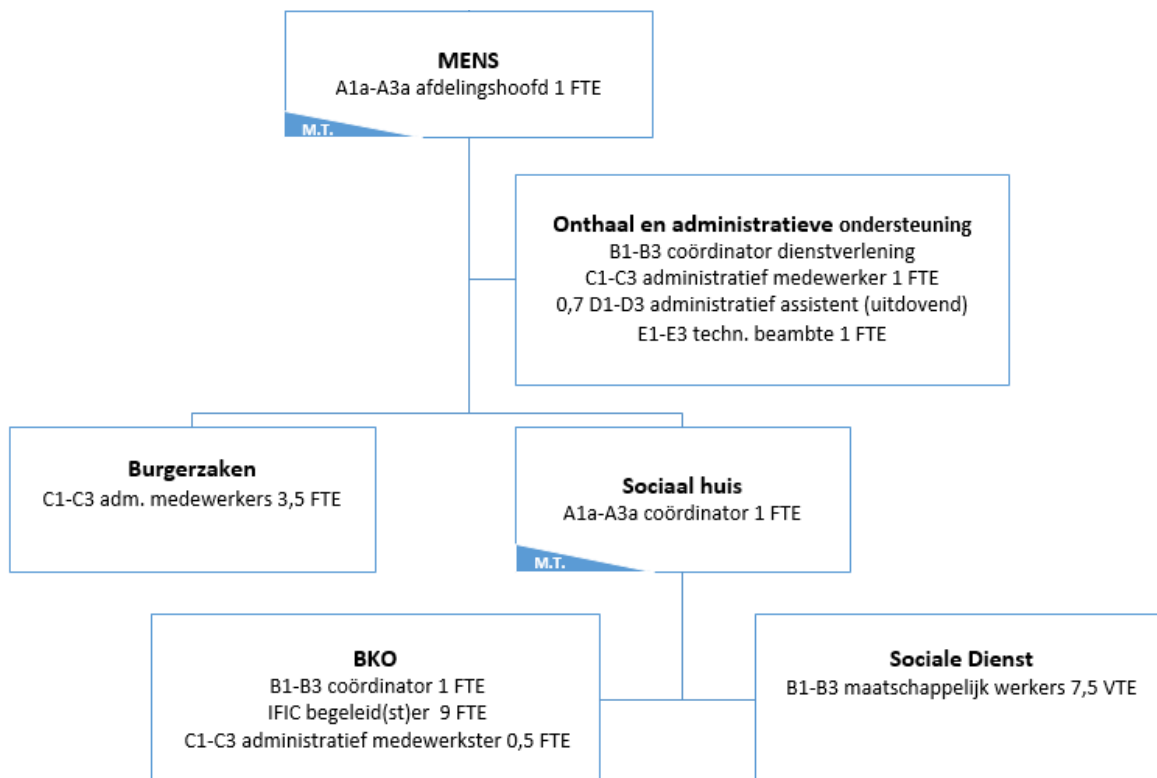


FUNCTIEGEGEVENS

Functienaam	:	coördinator buitenschoolse kinderopvang/maatschappelijk werker
Afdeling	:	Mens
Dienst:	:	BKO/Sociale Dienst
Loonschaal	:	B1-B3
Rapporteert aan:	:	Coördinator Sociaal Huis

IN WELK TEAM KOM JE TERECHT?

Je werkt **halftijds als coördinator** van de BKO, samen met de collega coördinator die eveneens halftijds werkt. Je vormt een tandem om een team van kinderbegeleidsters te motiveren en coachen en te zorgen voor de organisatie van de buitenschoolse kinderopvang. Daarnaast werk je **halftijds als maatschappelijk werker** binnen de sociale dienst.



WAT IS HET DOEL VAN DE FUNCTIE?

De coördinator zorgt voor een **kwalitatief en pedagogisch verantwoord opvangaanbod** in een huiselijke, veilige en ontwikkelingsstimulerende omgeving voor alle schoolgaande kinderen van het kleuter- en lager onderwijs waarvoor de ouders een opvangnood hebben. Tevens ben je ook het aanspreekpunt voor de gezinnen van Groot-Kortemark. Je behartigt de noden van de gezinnen en koppelt terug naar de bevoegde personen.

Naast het luik buitenschoolse kinderopvang, werk je mee aan de uitwerking van **Huis van het Kind** Kortemark en ga je aan de slag met de beleidsdoelen en acties omtrent de kinderopvang.

Als maatschappelijk werker verzeker je het **recht op maatschappelijke dienstverlening** en maatschappelijke integratie met als doel elke inwoner van Kortemark in staat te stellen een

menswaardig leven te leiden en dit conform de wettelijke opdracht van de sociale dienst van het OCMW. Hierbij vormen cliëntgerichtheid, actieve rechtenverkenning en een integrale aanpak kernelementen.

WAT VERWACHTEN WE VAN JOU?

Samen met het team en je collega-coördinator streef je naar een **opvang waar kinderen zich thuis voelen**, kunnen groeien, gestimuleerd en betrokken worden. Je hebt dus een groot hart voor kinderen, maar tegelijkertijd ben je een teamspeler en werk je mee aan een goede teamwerking. Je creëert een klimaat waar kinderen vol zelfvertrouwen met anderen kunnen spelen, communiceren, elkaar helpen en anderen vinden om plezier te maken. De buitenschoolse kinderopvang voelt als een tweede thuis voor de kinderen.

Je gelooft in de creativiteit van elk kind en daarom bied je de kinderen alle kansen om zich ten volle te kunnen ontplooiën.

Daarnaast werk je halftijds voor de sociale dienst. Je staat in voor **de opvolging van cliëntdossiers**. Hierbij zorg je ervoor dat de sociale grondrechten van het OCMW-cliënteel gewaarborgd worden en dit via actieve **rechtendetectie**. Er wordt een integrale visie vooropgesteld waarbij eerste-lijnshulp geboden wordt op alle verschillende levensdomeinen: dit houdt begeleiding op administratief vlak in, financiële steunverlening, budget- en schuldhulpverlening, toekenning leefloon, praktische hulpverlening, uitwerken van preventieve acties en gerichte doorverwijzing naar andere diensten. Dit vormen de kerntaken binnen de sociale dienst.

Je stelt een **hulpverleningsplan op maat** van de cliënt op. Hierbij hoort het uitvoeren van een sociaal onderzoek, opstellen van sociale verslagen voor het BCSD, in overleg treden met andere diensten en de algemene opvolging. Je fungeert als centraal aanspreekpunt voor jouw cliënt.

Je registreert nauwgezet jouw acties en verzorgt de administratieve taken eigen aan de hulpverlening en interne procedures.

Als maatschappelijk werker signaleer je jouw hulpverleningsacties en knelpunten, zodat je mee het **lokaal sociaal beleid kan** vormgeven en uitbouwen. Je maakt deel uit van een team en neemt actief deel aan overlegstructuren (intern/extern).

WELKE COMPETENTIES METEN WE?

Klantgerichtheid

Je helpt anderen en richt je aandacht op het beantwoorden van de noden van je collega's, gezinnen en de kinderen van de buitenschoolse kinderopvang. Je richt je naar de juiste persoon en begeleidt iedere ouder, kind of collega op zijn of haar ritme.

Kwaliteitsvol werken

Je legt de lat hoog en stelt jezelf uitdagende maar haalbare doelen. Je werkt in een team en helpt meedenken hoe we een zo goed mogelijke kwaliteitsvolle werking kunnen aanbieden. Spelen, stimuleren, medeleven en betrokkenheid, ... zijn kerneigenschappen die je hoog in het vaandel draagt.

Integriteit en loyaliteit

Je voelt je verbonden met, komt op voor en verdedigt de organisatiebelangen bij anderen. Je gaat zorgvuldig en discreet om met gevoelige en/of vertrouwelijke informatie. Je bent eerlijk en betrouwbaar en ieder krijgt dezelfde kansen.

Plannen en organiseren

Je brengt structuur aan in tijd en ruimte en stelt prioriteiten bij het aanpakken van taken en opdrachten zodat deze volgens een vooropgestelde planning gerealiseerd kunnen worden. Je kan acties en manieren van werken vastleggen in (organisatiebrede) procedures en je anticipeert hierbij op het eigen werk en dat van anderen.

Teamwerk en samenwerken

Je toont een echte intentie tot constructief samenwerken met anderen. Je vindt het belangrijk om deel uit te maken van een team en anderen hierbij te betrekken. Je vindt samenwerking belangrijker dan competitiviteit. Je haalt voldoening uit het stimuleren van collega's en neemt spontaan initiatieven om de samenwerking met anderen te verstevigen. Je draagt dit uit doorheen de hele organisatie.

Initiatief

Je onderneemt uit eigen beweging acties en ziet mogelijkheden de huidige werking te bevorderen, te verbeteren. Je signaleert mogelijke verbeteringen die de werking ten goede kunnen komen.

Empathie

Je luistert aandachtig naar je gesprekspartner en je kan je inleven in al dan niet uitgesproken gedachten of gevoelens van anderen. Je houdt hiermee rekening bij je handelingen. Je toont begrip via je eigen (non-verbale) gedrag en houdt rekening met de omstandigheden waarin anderen verkeren. Je voelt aan wat de andere belangrijk vindt en speelt hier op in.

Mondelinge communicatie

Je spreekt in een taal die aangepast is aan je gesprekspartner. Je gaat adequaat om met onaangepaste reacties en provocaties en je kan je verhaal gericht en constructief opbouwen. Je kan een boodschap vertalen zodat ze begrijpbaar is voor de doelgroep en stemt je communicatiestijl hier ook op af.

Leiding geven

Je stuurt medewerkers aan, inspireert en motiveert vanuit een welbepaalde visie zodat ze hun doelstellingen en die van het team individueel of in teamverband kunnen realiseren. Hierbij pas je je stijl en methode van leidinggeven aan de betrokken medewerker(s) aan.

Analytisch denken

Je kan een complexe situatie of probleem systematisch ontleden en gaat op een efficiënte wijze op zoek naar aanvullende en relevante informatie. Je kan deze complexe problemen vertalen naar bruikbare, praktische vragen en je legt verbanden tussen verschillende soorten informatie, bronnen en situaties. Je bent kritisch in de evaluatie van verkregen informatie. Je ziet patronen in op het eerste zicht niet-gerelateerde feiten.

AAN WELKE VOORWAARDEN MOET JE VOLDOEN?

- Je beschikt over een bachelor diploma in het sociaal werk afstudeerrichting maatschappelijk werk of een bachelor diploma sociale verpleegkunde
- Je bent een teamspeler
- Je kent het wetgevend kader en kan dit correct toepassen: wet betreffende het ten laste nemen van OCMW-steun, Organieke Wet, RMI-wet en POD MI-regelgeving. Aantoonbare kennis strekt tot aanbeveling.
- Je bent op de hoogte van diverse hulpverleningsmethodieken.
- Je hebt kennis van de sociale kaart.

- Je bezorgt ons een sollicitatiebrief, een c.v., kopie van je diploma en een uittreksel uit het strafregister (model 2).

HOE VERLOOPT DE SELECTIEPROCEDURE?

Screening CV

Aan de hand van de toelatingsvoorwaarden gaan we na of je al dan niet kan deelnemen aan deze selectieprocedure.

Deel 1

Schriftelijke proef

- Cases gelinkt aan de werking van een buitenschoolse kinderopvang enerzijds en anderzijds cases waarbij correcte toepassing van wetgeving sociale dienst wordt afgetoetst alsook methodische aanpak en visie
- Eliminerend: het minimale resultaat om door te stromen naar het tweede deel is 50/100

Deel 2

Mondelinge proef

- Een gestructureerd gedragsgericht gesprek dat voortbouwt op de schriftelijke proef en waarin wij jou leren kennen en jij onze organisatie
- Eliminerend: het minimale resultaat is 50/100

Voor deel 1 en deel 2 samen dien je minimaal 60/100 te behalen.

Alle geslaagde kandidaten worden opgenomen in een wervingsreserve die minstens 3 jaar geldig is.

Wervingsreserve

Alle geslaagde kandidaten worden opgenomen in een wervingsreserve die minstens drie jaar geldig is, met mogelijkheid tot verlenging. Deze wervingsreserve wordt gebruikt om snel te kunnen inspelen op de nood aan personele inzet. We putten uit deze werfreserve voor tijdelijke invullingen (vervanging ziektes, zwangerschapsvervangingen...), maar evengoed voor permanente aanstellingen van onbepaalde duur.

WAT MAG JE VAN ONS VERWACHTEN?

- Een voltijds contract onbepaalde duur, B1-B3 (min. 2611,44 euro – max. 4400,19 euro bruto)
- Maaltijdcheques van 8,00 euro
- Een gratis uitgebreide hospitalisatieverzekering, gunsttarief voor partner en kinderen
- Gratis aansluiting bij GSD-V
- Gratis openbaar vervoer voor woon-werkverkeer
- Mogelijkheid tot voordelige fietslease vanaf midden 2022
- Fietsvergoeding
- Eindejaarspremie
- Tweede pensioenpijler

- Een mooi verlofpakket (30 tot 35 dagen) en een flexibel uurrooster.
- Mogelijkheden tot telewerk
- Laptop en GSM worden ter beschikking gesteld
- Naast anciënniteit vanuit openbare sector/onderwijs, kan ook anciënniteit op basis van relevante ervaring in de privésector of als zelfstandige meegerekend worden, met een maximum van 10 jaar.
- Een loopbaan met ontwikkelingskansen en nieuwe uitdagingen in een open bedrijfscultuur.
- En omdat de boog niet altijd gespannen kan staan: initiatieven die het groepsgevoel bevorderen zoals een sportdag, een nieuwjaarsfeest, een sintfeestje voor de kinderen van het personeel en af en toe een kleine attentie als verrassing

HEB JE VRAGEN?

Voor meer informatie kan je contact opnemen met coördinator Steffie Houthoofd

steffie.houthoofd@kortemark.be

051 57 55 75