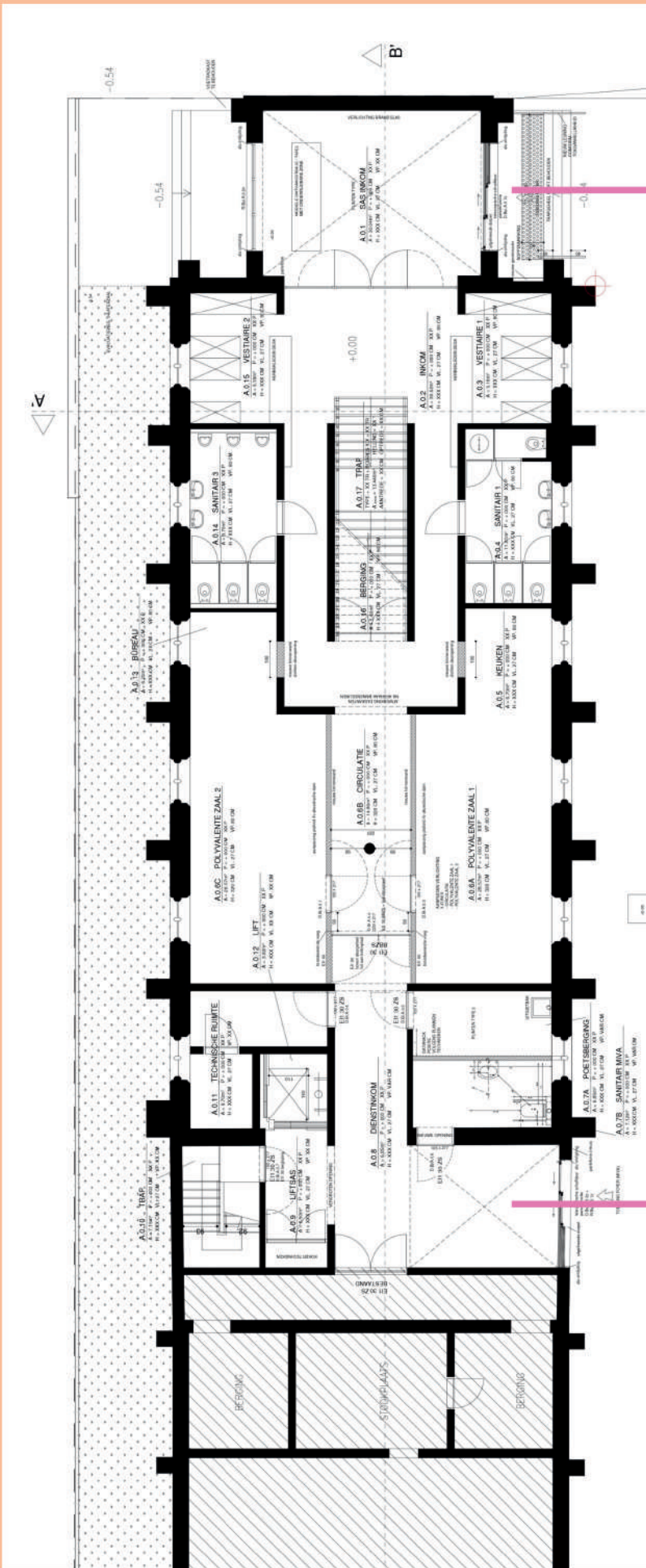


PRAKTISCHE
INFO &
AFSPRAKEN

FOYER -
cc De BEUK



HOOFDINGANG

DIENSTINGANG

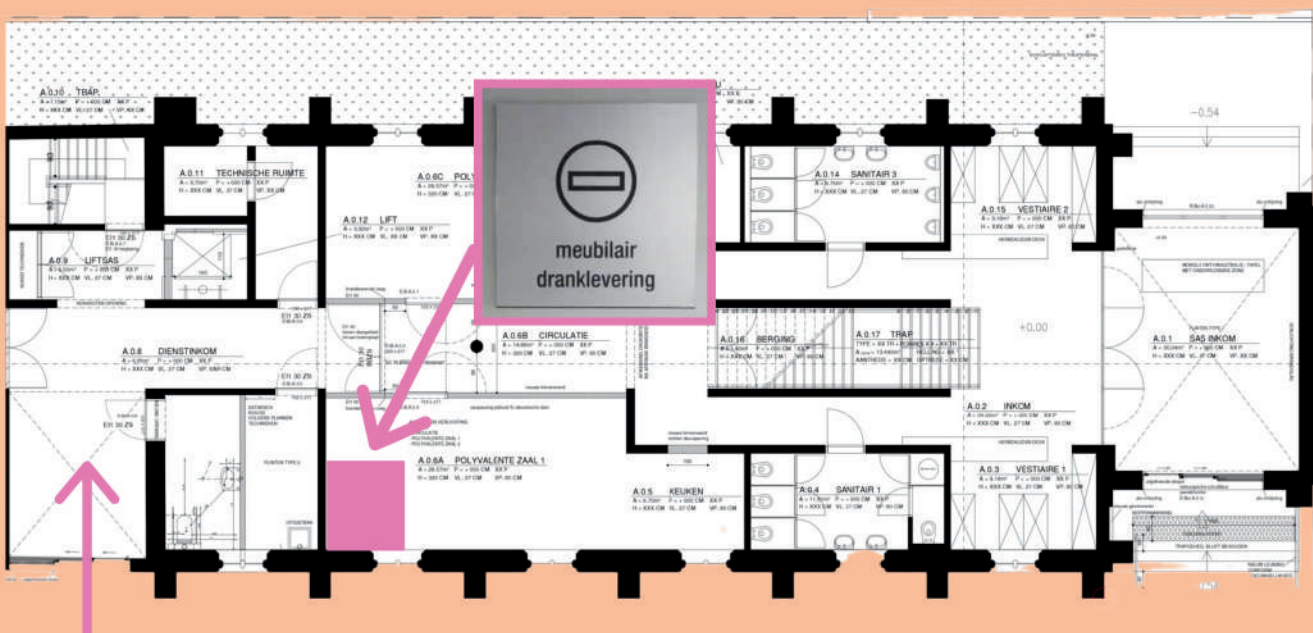
DRANK

Drankleveringen en stockage dienen te gebeuren in het daarvoor bestemde lokaal, **zie hieronder aangeduid**.

Er wordt geen drank of ander materiaal gestockeerd in de dienstinkom of andere publiek toegankelijke plaatsen.

Drank mag **ten vroegste** twee werkdagen voor het evenement geleverd worden, en **MOET** ten laatste twee werkdagen na het evenement opnieuw opgehaald worden.

De drankleverancier of organisator spreekt hiervoor af met het vrijtijdsloket om de sleutel op te halen (T: [051 56 61 08](tel:051566108) of vrijtijdsloket@kortemark.be).



MEUBILAIR

In de foyer kan er, afhankelijk van het soort evenement, met verschillende opstellingen gewerkt worden wat betreft tafels, statafels en zetels. Volgende aantallen zijn voorhanden:

120 stoelen
30 barkrukken
20 tafels (140*70cm)
20 statafels
8 loungezetels
2 loungetafels

Alle meubilair kan via de lift vervoerd worden, met de daarvoor bestemde karren.

We werken met de volgende standaardopstelling, **gelieve deze dan ook zo terug te plaatsen na een evenement waarvoor een andere opstelling gewenst is.**

16 tafels + 80 stoelen
6 statafels + 24 barkrukken

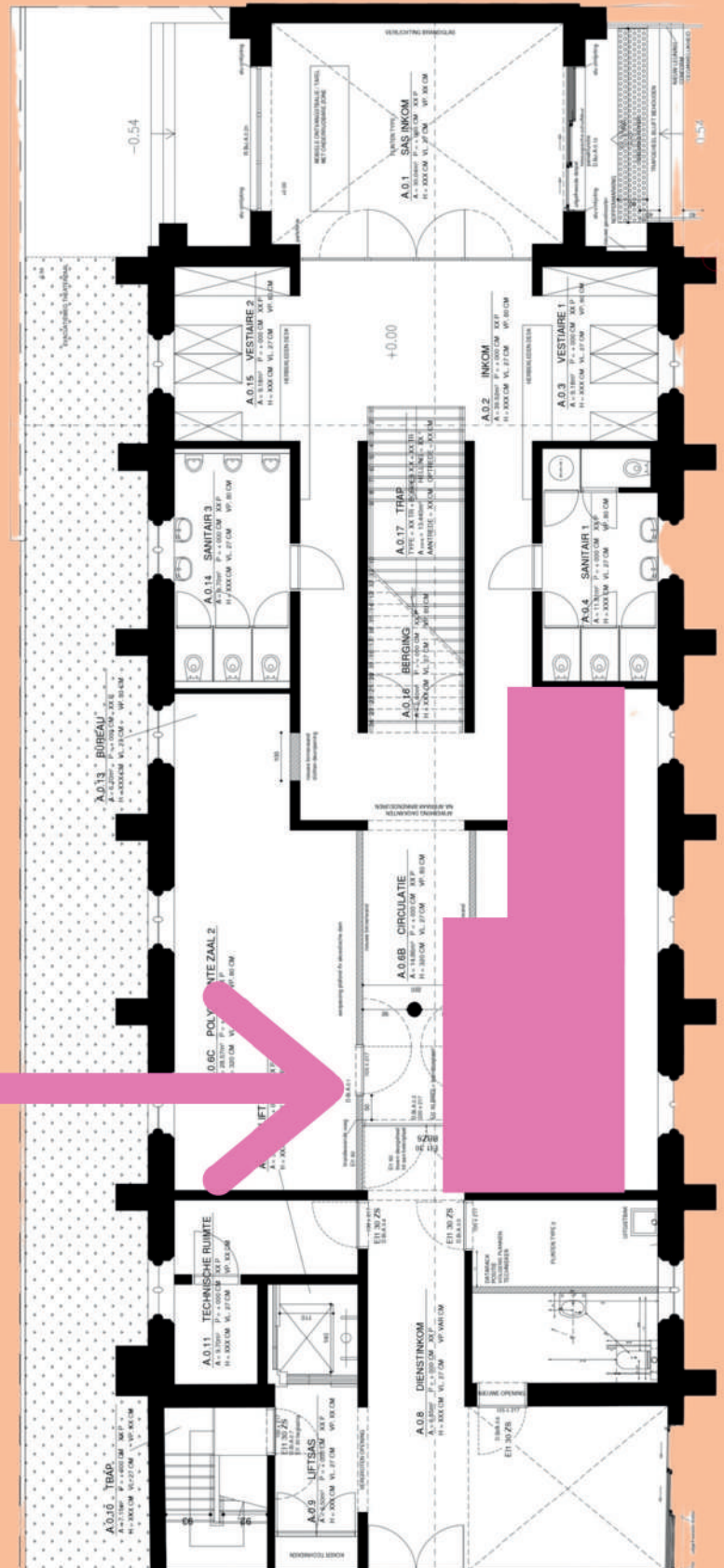
De rest van het meubilair bevindt zich, of plaats je terug, in de daarvoor bestemde stockageruimte op het gelijkvloers. **Zie hiernaast op het plan.**

MEUBILAIR

De stockageruimte voor het meubilair bevindt zich op het gelijkvloers, zoals aangeduid op **het plan**.

Indien er dus extra meubilair nodig is voor jouw evenement buiten hetgeen reeds in de foyer staat, kan je dit hier halen.

Meubilair dat je niet nodig hebt in de foyer tijdens het evenement, plaats je ook hier.



TECHNIEK

Verwarming

De verwarming wordt automatisch ingeschakeld - bij problemen bel **zaalwachter Walter Denyft - 0475 67 28 63**.

Verlichting

Dienstingang

BENEDEN ON OFF	BOVEN ON OFF
2 seconden BUITENLICHT	2 seconden ALLES UIT vertraging DIENSTHALL

2 seconden = 2 seconden duwen.

Bij 'ALLES UIT' blijft de dienstinkom nog 5 seconden branden, deze zal automatisch uitgaan.

BAR

KORT DRUKKEN = ON OFF
LANG DRUKKEN = DIMMEN

SPOTS	UPLIGHTERS
BAR PENDELS	BAR LEDSTRIPS
INKOMHALL TRAPHALL	SAS NAAR THEATER

TECHNIEK

Muziekinstallatie



AAN / UIT

VOLUME (algemeen)

VOLUME (AUX)

VOLUME (Bluetooth)

VOLUME (Beamer)

VOLUME (Radio)

VOLUME (Micro)

TECHNIEK

Beamer



Stop de HDMI kabel in de **HDMI-poort (HDMI 1)** van de muziekinstallatie. Connecteer vervolgens met je laptop.

Zorg dat het volume van de **BEAMER** open staat.



Schakel de beamer in door op de groene knop te drukken.

Druk op 'INPUT' en selecteer '**INPUT C**'.

TECHNIEK

Micro



Zorg dat het volume van de **MICRO WL** open staat.

De micro staat steeds in het laadstation, **plaats deze ook altijd terug.**



Druk op deze knop om de micro aan te steken. Het lichtje begint te branden.

Druk hier om de micro uit te zetten, het lichtje gaat uit.

TOEGANG & AFSLUITEN



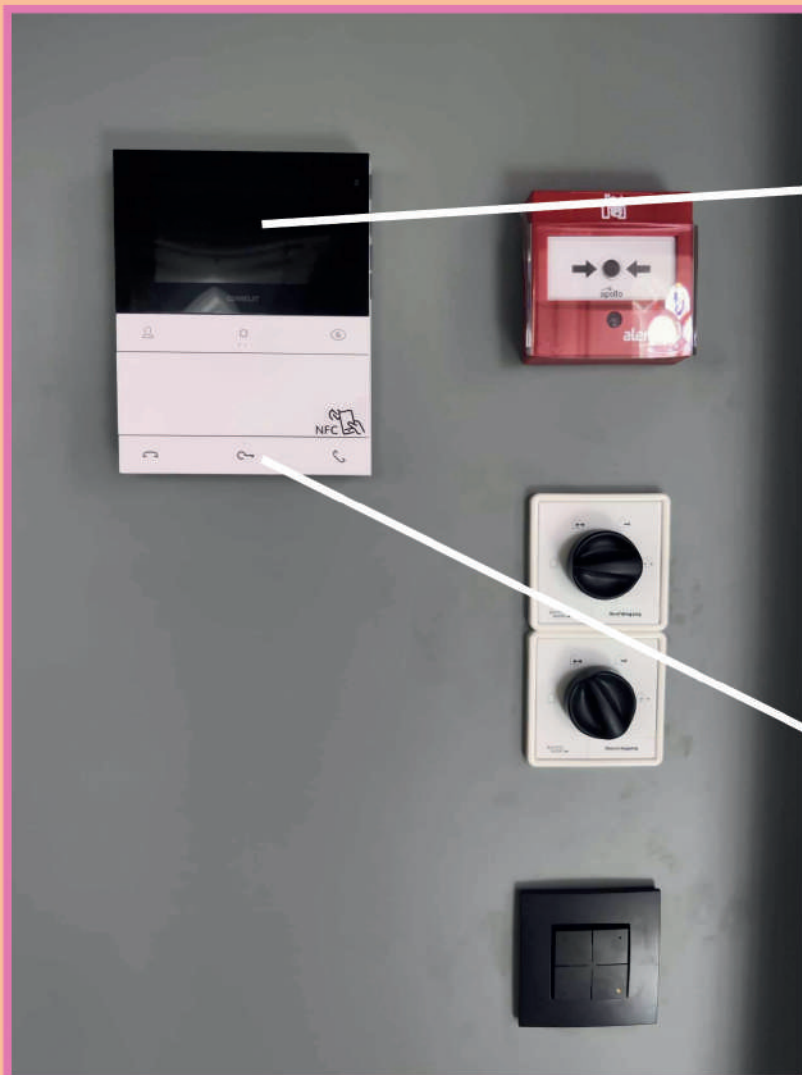
Slot dienstingang, hier kan je de schuifdeur openen vanaf de buitenkant van het gebouw.

Je komt dus hier het gebouw binnen.

Bel mindervalidentoegang. Indien je tijdens een event de dienstingang gesloten laat en enkel bezoekers binnenlaat via de hoofdingang, dan kunnen mindervaliden hier toegang vragen.

Dit geeft een signaal naar een parlofoon achter de bar, waarmee je die personen kan binnenlaten.

TOEGANG & AFSLUITEN



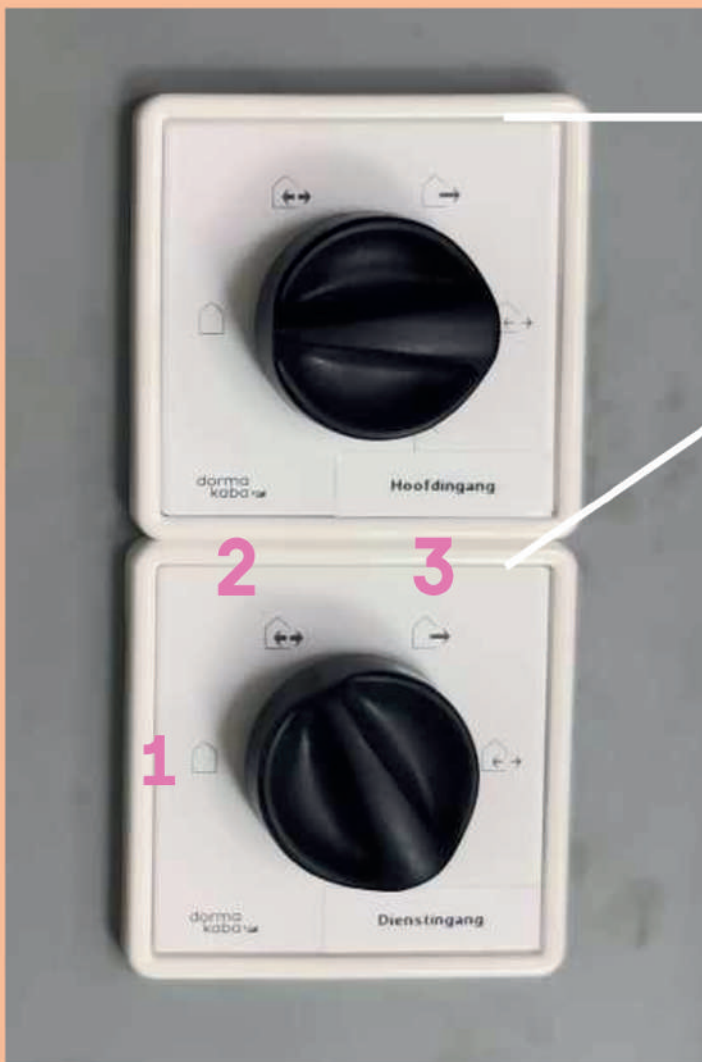
Wanneer er iemand aan de dienstingang toegang vraagt via de bel om de mindervalidentoegang te gebruiken, krijg je via dit scherm de persoon te zien.

Om de persoon binnen te laten druk je op de 'sleutel'. De deur gaat open, en nadien terug op slot.

Op die manier hoef je geen twee ingangen te bemannen.

Bevinden zich achter DE BAR

TOEGANG & AFSLUITEN



Bediening schuifdeur
Hoofdingang.

Bediening schuifdeur
Dienstingang.

Standen Schuifdeuren

1. Volledig gesloten
2. Gaat open voor beide kanten
3. Gaat enkel open voor personen die naar buiten gaan.

! Bij het verlaten van de zaal, zet je beide deuren op de gesloten stand (NR 1). Vervolgens ga je via de dienstingang naar buiten, door op de drukknop naast de schuifdeur te duwen. **!**