



kortemark
op jouw ritme



GEMEENTERAAD 27/05 KORTEMARK

Herziening mobiliteitsplan - beleidsfase

Opbouw beleidsplan

Informatief deel

knelpunten

doelstellingen

kansen

Richtinggevend deel

beleidsscenario

ruimtelijke
ontwikkelingen

verkeersnetwerken

flankerend beleid

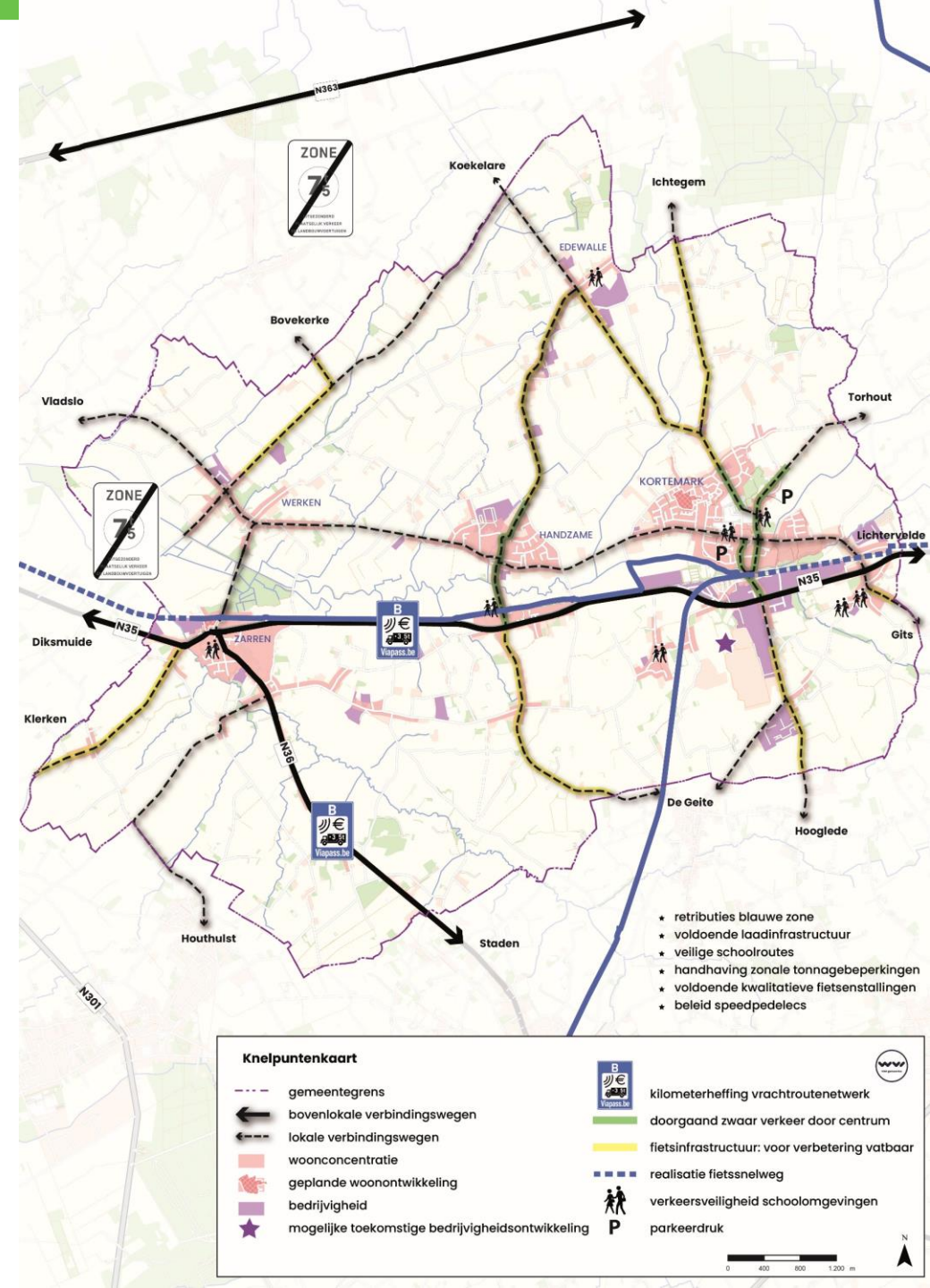
Actietabel

acties per
vervoersmodi

- PSG's met dep. MOW, provincie, De Lijn, AWV, NMBS en Infrabel
- Lokale verkeerscommissies
- Participatiemomenten adviesraden

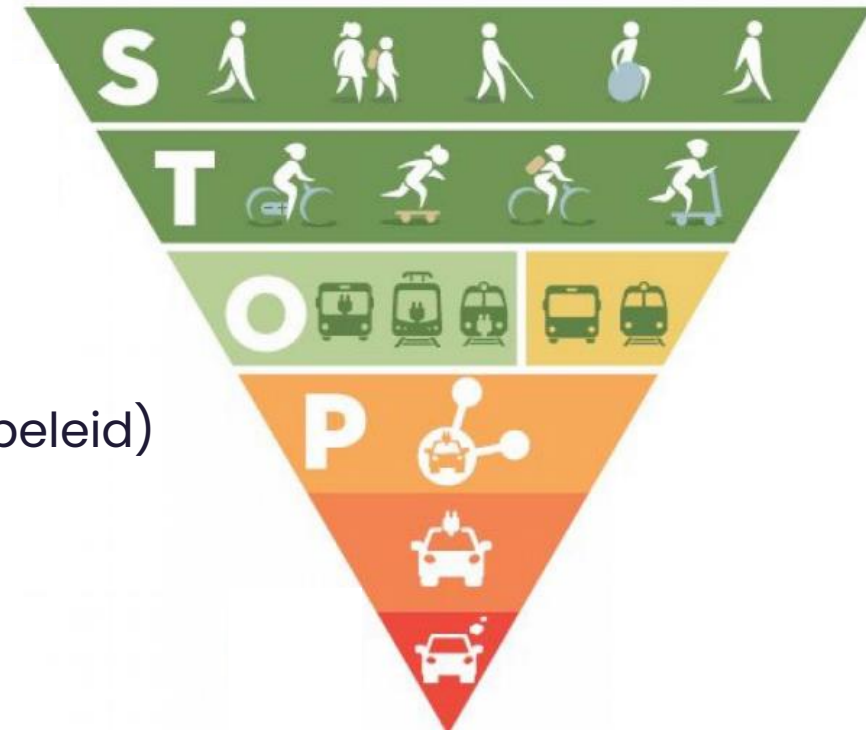
Knelpunten

- Ruimtelijke ontwikkelingen: multimodaal ontsluiten, omliggende woonwijken
- Oversteekbaarheid bovenlokale lijninfrastructuren
- Fietsinfrastructuur- en voorzieningen
- Schoolomgevingen en -routes
- Parkeerdruk in bepaalde straten (maar alternatief beschikbaar)
- Gereden snelheden
- Zwaar verkeer
(doorgaand, handhaving, afbakening tonnagebeperingen, kilometerheffing, landbouw ⇔ fietsers)
- Hoppinpunten
- Inrichtingsprincipes lokale wegen
- Visie trage wegen



Beleidsscenario

- Verkeersveilige en -leefbare gemeente (parkeer- en snelheidsbeleid)
- Doorgaand (vracht)verkeer weren
- Woonkernen: verblijfskwaliteit verbeteren
- STOP-principe: aandacht voor duurzame verplaatsingen van scholieren en prioriteit voor zachte weggebruiker
- Streven naar sterk openbaar vervoernet in samenwerking met de vervoerregio



Verblijfsgebieden en voetgangersvoorzieningen

- Zie snelheidsbeleid: bebouwde kommen en zone 30
- Maatregelen in schoolomgevingen en op schoolroutes: schoolvervoerplannen
- Hoppinpunten en bushaltes
- Trage wegen: gemeentelijk wegenregister en beleidskader trage wegen (volgende legislatuur)

Schoolvervoerplan De Kreke, MMI basisschool en MMI middelbaar

- Voorbeeldactie vanuit de gemeente:
 - Herinrichting Kiss & Ride
 - Werkt niet goed op vandaag
 - Verschillende types weggebruikers door elkaar
 - Doorgang voetpad



Schoolvervoerplan De Kreke, MMI basisschool en MMI middelbaar

- Voorbeeldactie vanuit de gemeente:
 - Buurtweg tussen 's Gravenwal en Handzamestraat openstellen
 - Vermijden kruispunt Handzamestraat x F. Deprezstraat

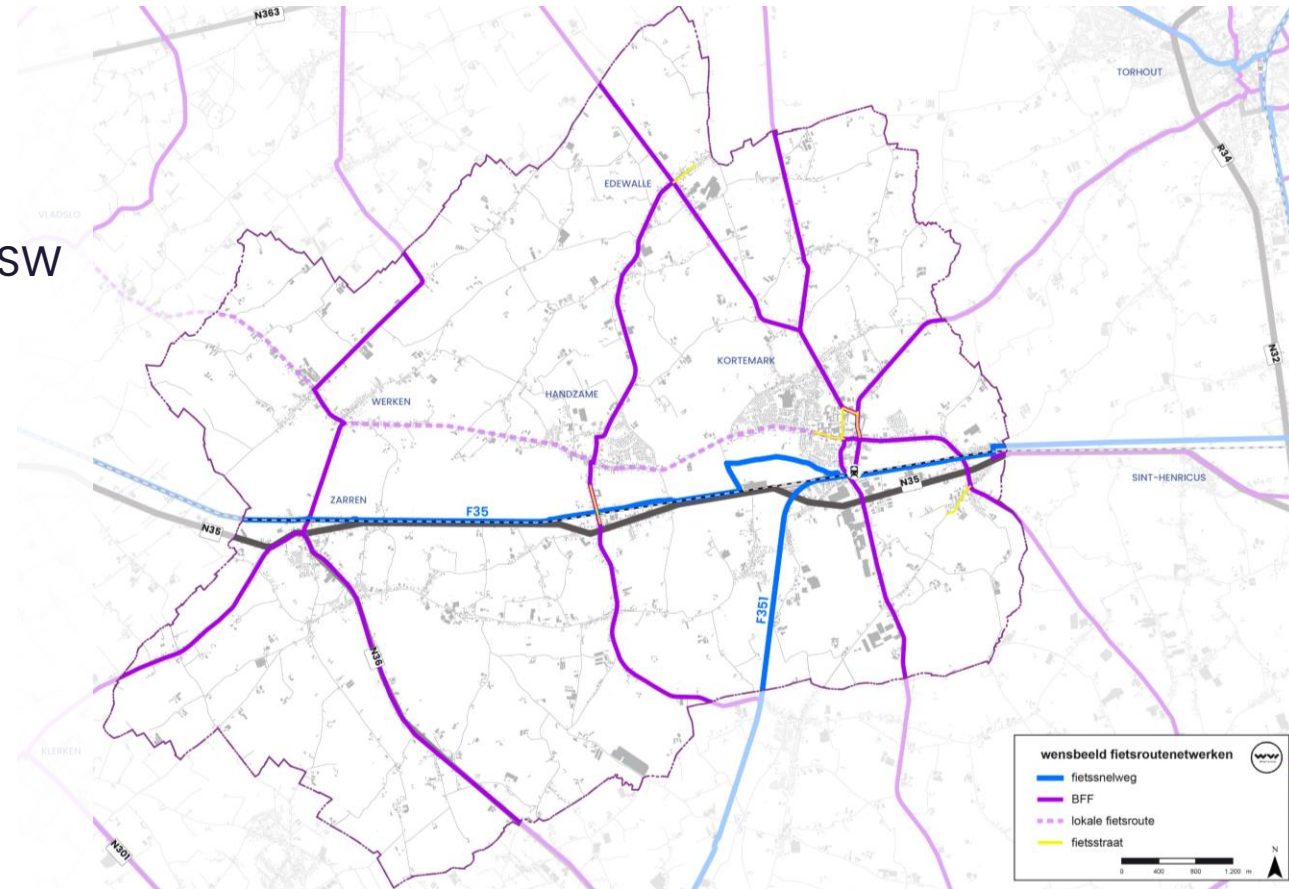


Schoolvervoerplan De Kreke, MMI basisschool en MMI middelbaar

- Voorbeeldactie scholen:
 - GBS De Kreke:
 - Dropzones parking Proosdije en gemeentelijke sporthal
 - VBS MMI:
 - Volgend schooljaar: idem

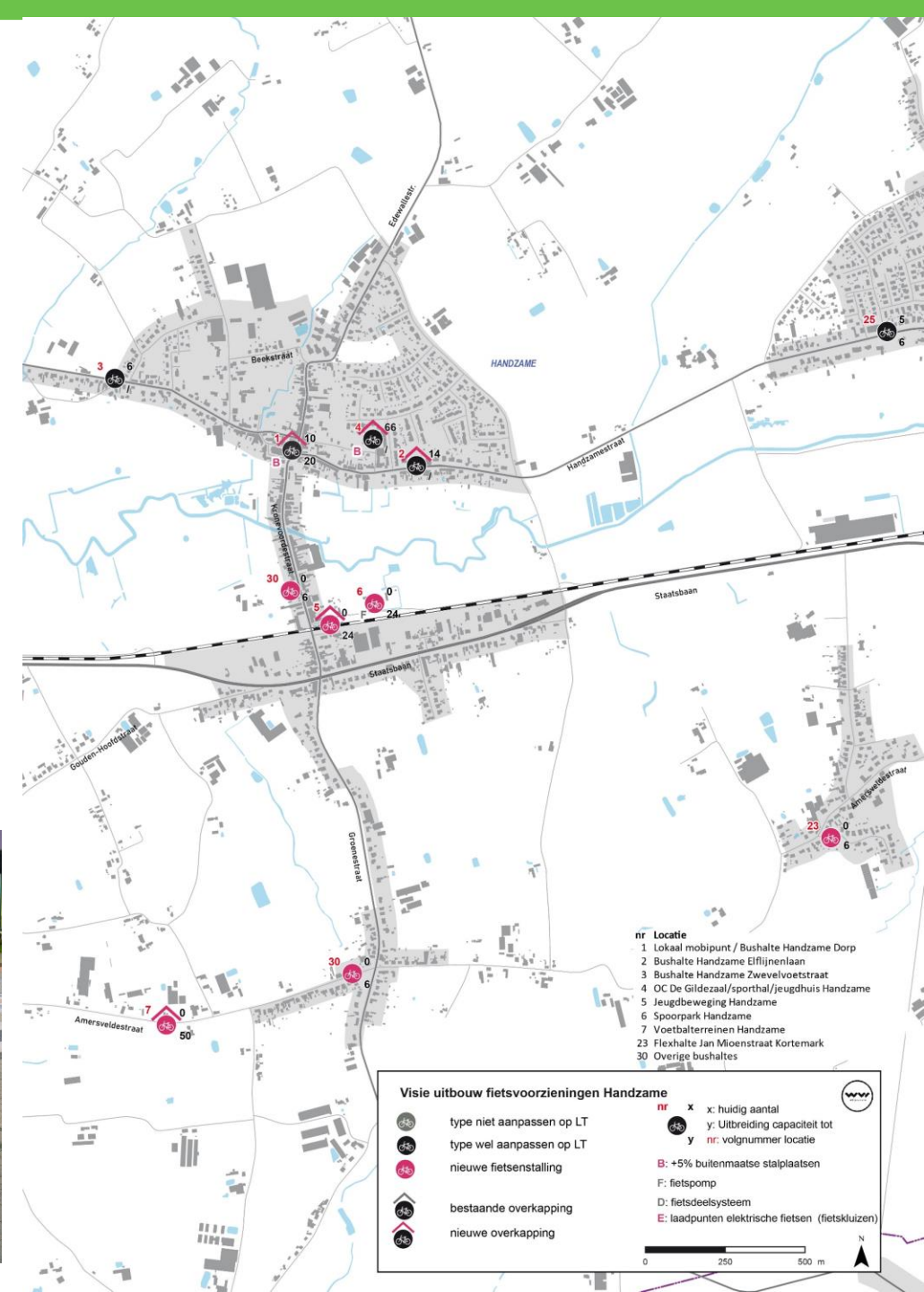
Fietsroutenetwerken

- Masterplan Fiets provincie
 - Klerkenstraat, Edewallestraat, Groenestraat, FSW
- Fietsstraten in schoolomgevingen
 - Evt. uitbreiding op LT: ter realisatie van BFF en lokaal fietsroutenetwerk
- Oversteekbaarheid KP Staatsbaan x Stadenstraat



Visie fietsenstallingen

- Kwaliteitseisen
- Locaties en aantal
- Overdekt / niet-overdekt
- Andere voorzieningen (bv. fietspompen)

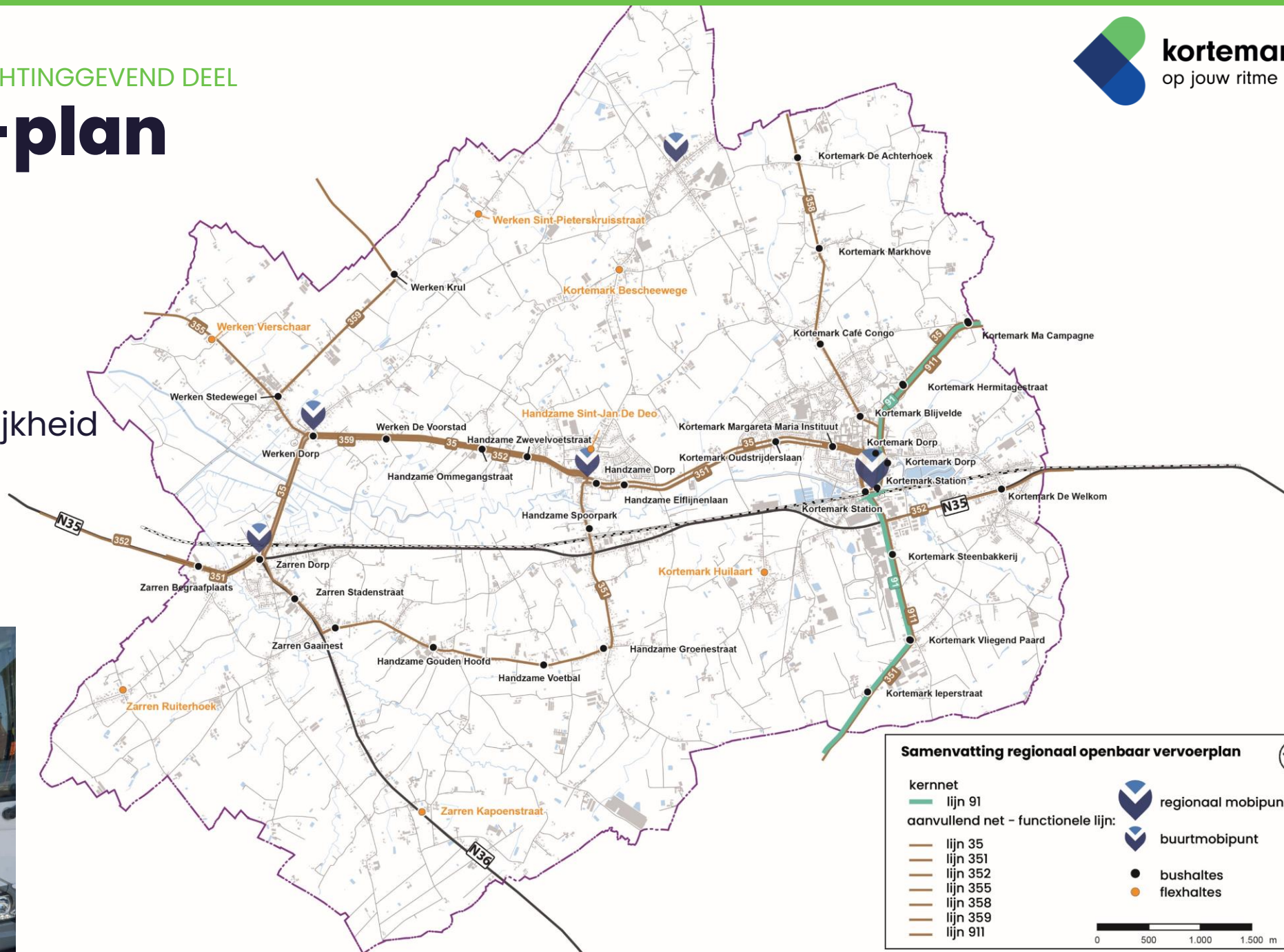


Beleid speedpedelecs

- Provincie:
 - Aanbeveling om niet over te gaan tot verbod op speedpedelecs
 - Men denkt na over snelheidsbeperking (cf. jaagpaden VI. Waterweg, handhaving?)
- Gemeente: speed pedelecs gelijkstellen met fietsers en bromfietzers klasse A (dus toelaten mits aangepaste snelheid) – conform visie provincie

Nieuw OV-plan

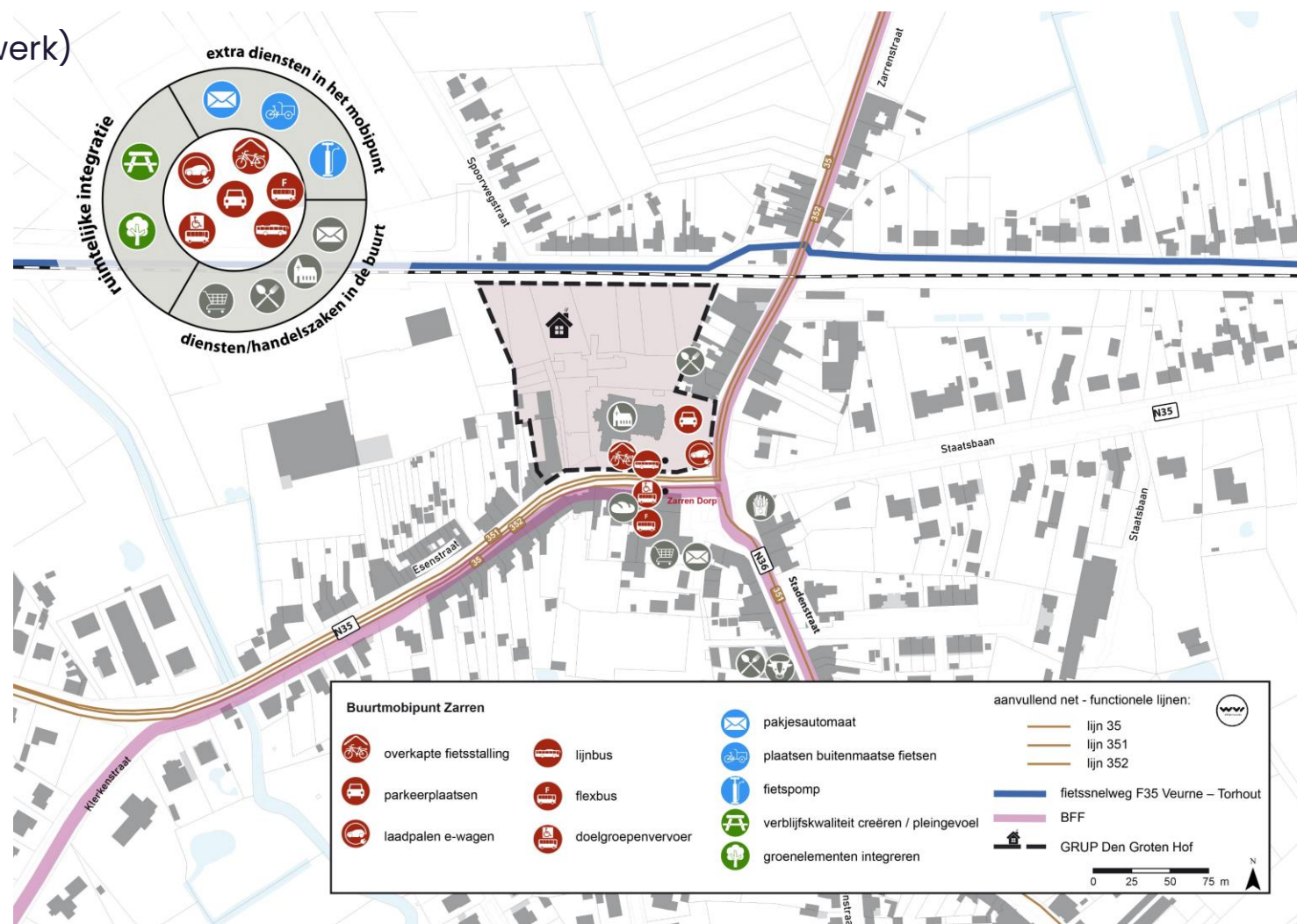
- Treinstation
- Halte-oefening
- Focus op toegankelijkheid
- 5 Hoppinpunten
- 7 flexhaltes



Nieuw OV-plan

- Eerste visie Hoppinpunten:

- Vervoerpotentieel (fietsnetwerken, OV-netwerk)
- Vervoersaanbod
- Aanvullende diensten
- Diensten en handelszaken in de buurt
- Ruimtelijke integratie
- toegankelijkheid



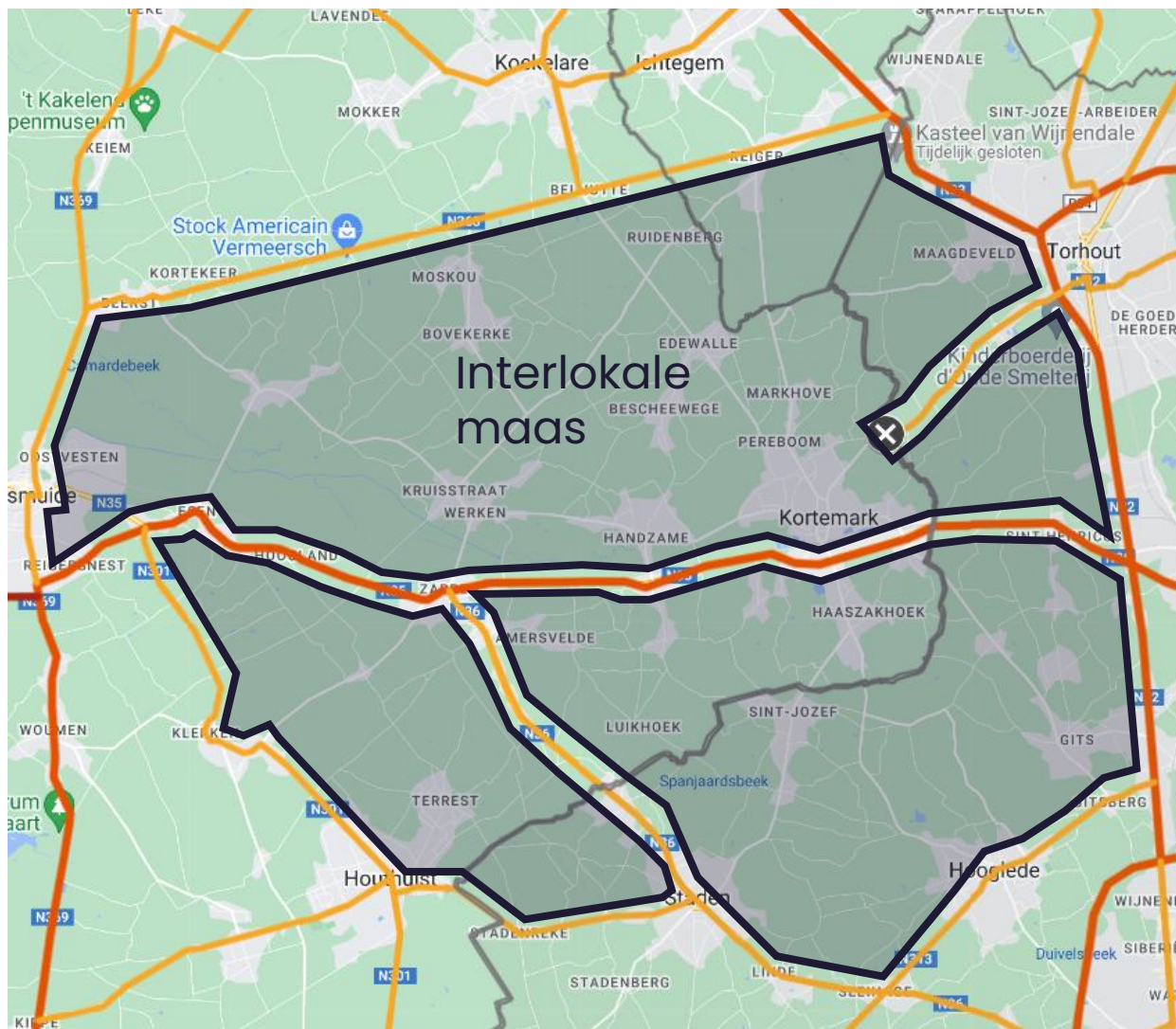
Nieuwe wegencategorisering (VI. Regering)

- Robuustheid: bij verstoringen: cascadesysteem; gebruik hoofdwegennetwerk en dragend netwerk = verbindingswegen. Geen gebruik van lokale wegen!

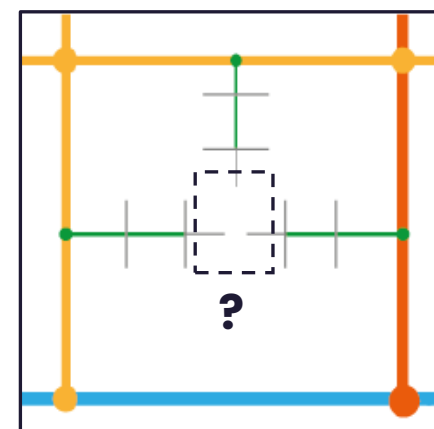
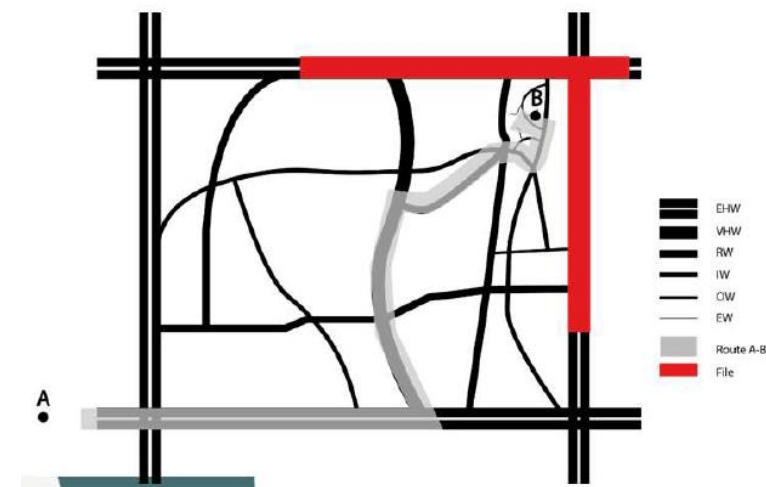


- Inrichtingsprincipes

Nieuwe wegencategorisering

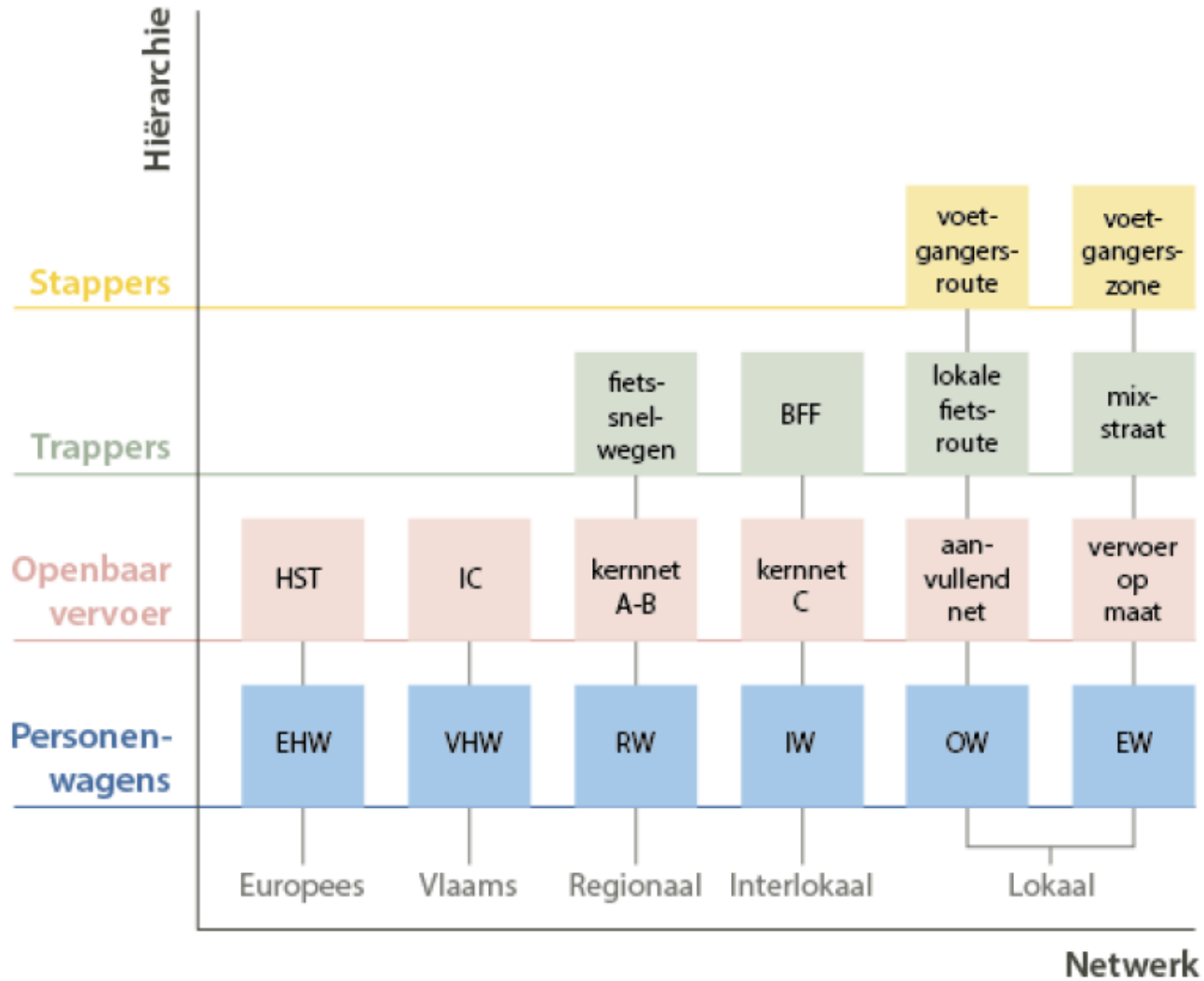


- Rasterstructuur ↔ boomstructuur



- Geen verbindingfunctie
- Geen doorgaand verkeer
- Ontsluiting naar hoger wegennet

Nieuwe wegencategorisering

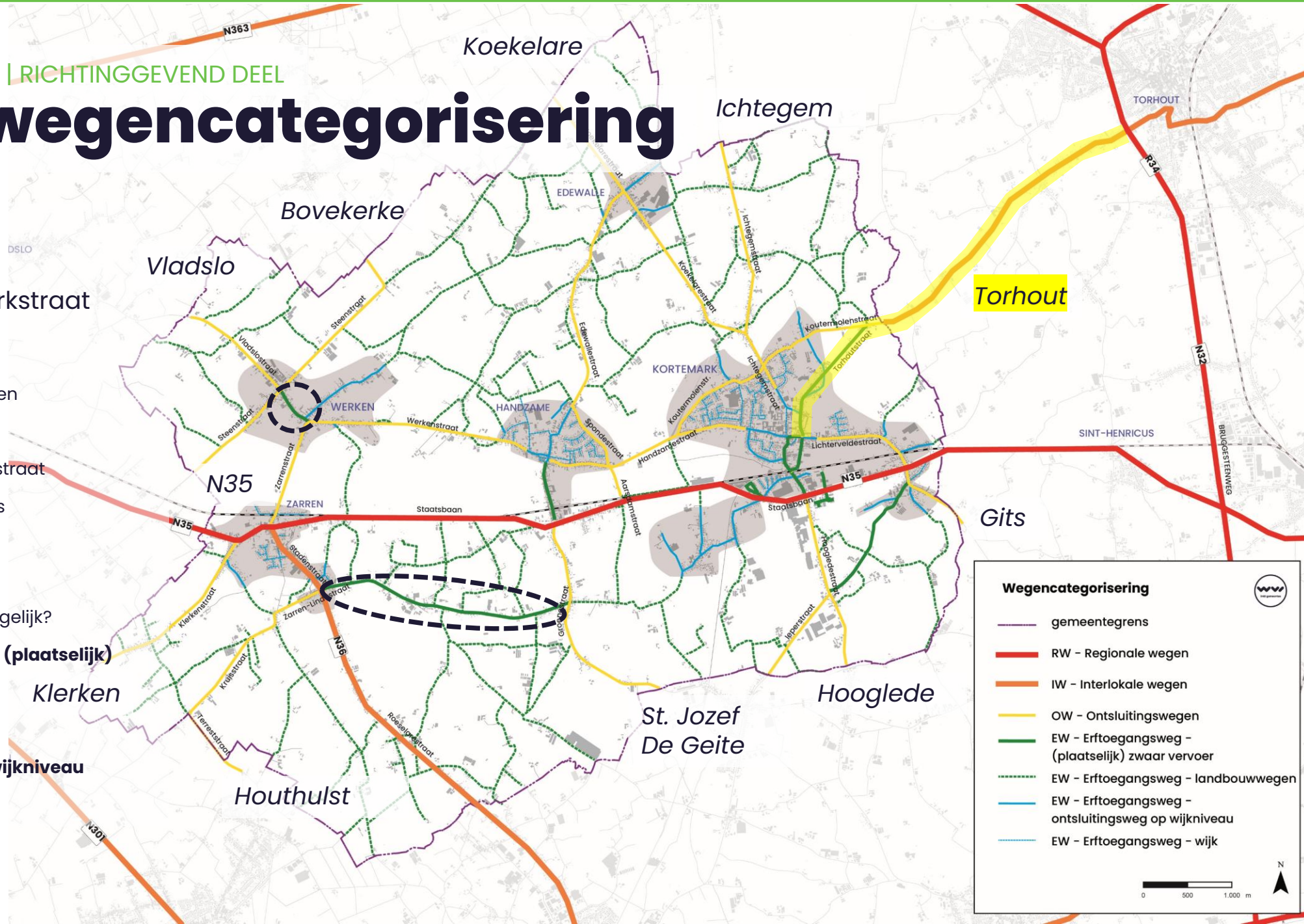


- Voorrangsregeling en doorstromingsprioriteiten

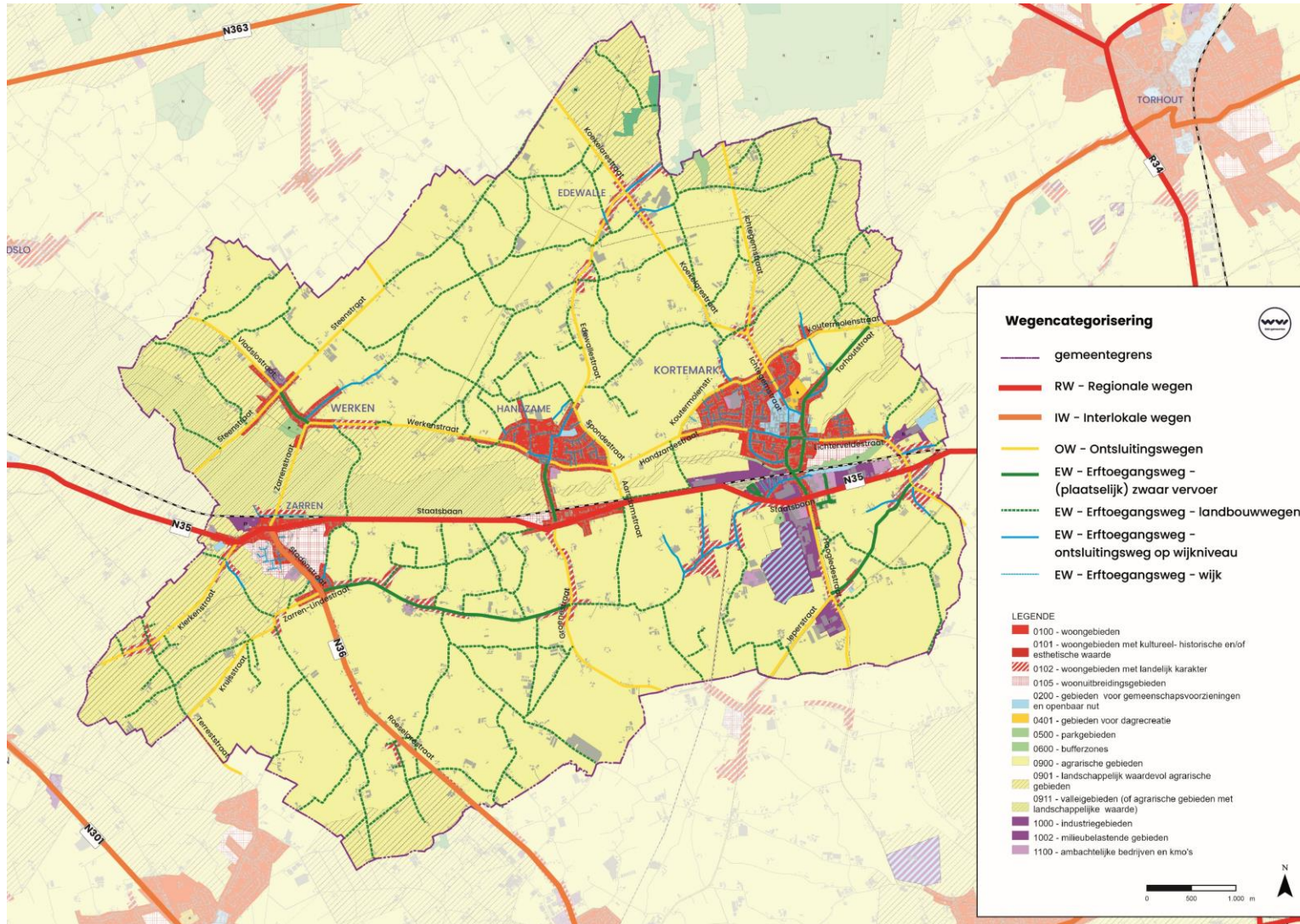
Nieuwe wegcategorisering

- RW: R34/N32, N35
- IW: N36, N363, Kortemarkstraat
- OW:
 - Geen maasdoorsnijdingen
 - Koutermolenstraat
 - Spondestraat, Aarsdamstraat
 - Afstemming op zone 30's
- Erftoegangswegen:
 - Bij herinrichting: knip mogelijk?

1. Erftoegangswegen voor (plaatselijk) zwaar vervoer
2. Landbouwwegen
3. Ontsluitingswegen op wijkniveau
4. Wijkstraten



Inrichtingsprincipes lokale wegen



Inrichtingsprincipes lokale wegen

- Gekoppeld aan gebieden:
 - Centrumgebied
 - Overgangsgebied
 - Open gebied

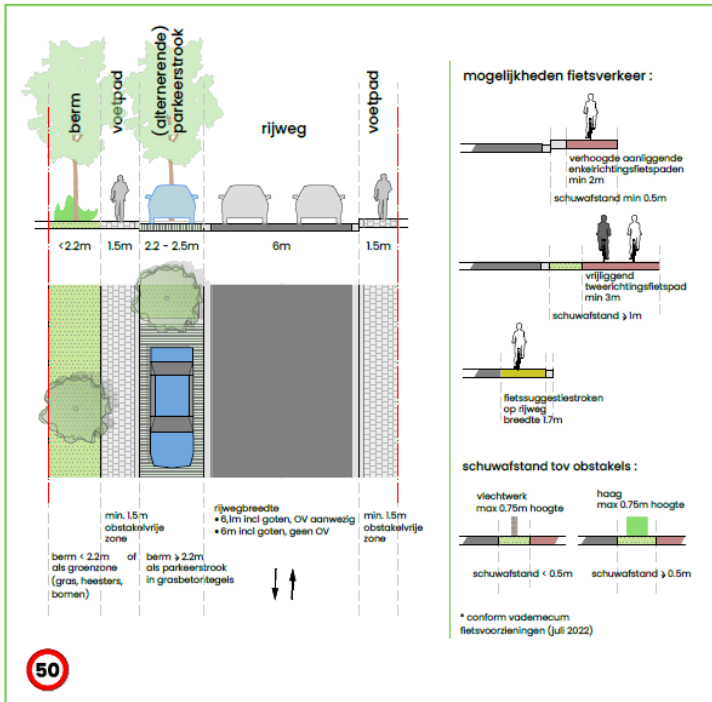
Ruimtelijk en verkeerskundige analyse matrix Edewallestraat



Nieuwe wegencategorisering voorbeeld inrichtingsprincipes ontsluitingswegen

GEMEENTE KORTEMARK
typeprofielen nieuwe wegencategorisering

WOONGEBIED
Centrumgebied
Ontsluitingsweg



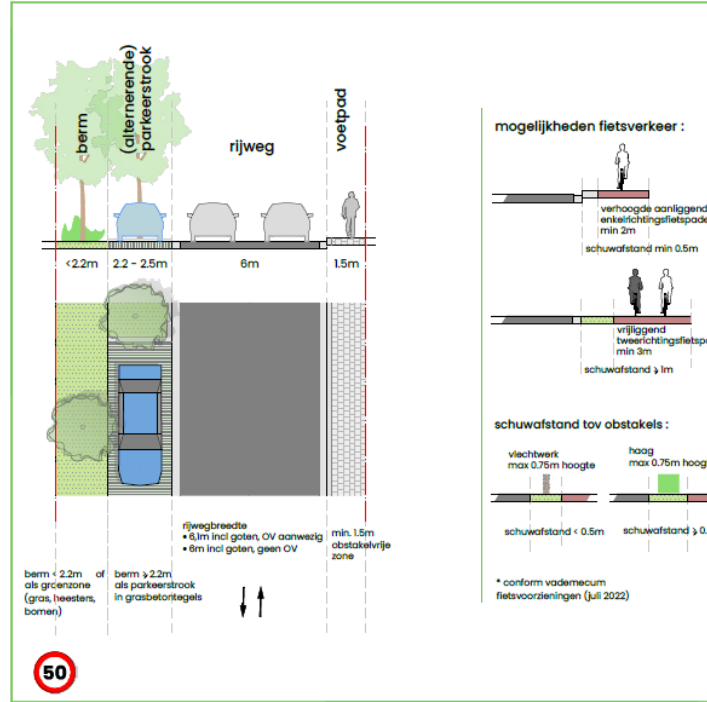
mogelijke snelheidsremmende maatregelen

- punctuele wegversmalling(en)
- denkbeeldige rand van de weg (niet in combinatie met fietsuggestieestroken of rijstrookverdeling)
- groenvulling bermen
- rijstrookverdeling (niet in combinatie met denkbeeldige rand van de weg of fietsuggestieestroken)
- alternerend parkeren (enkel bij volledige heraanleg wegprofiel)
- asverschuiving (min. breedte van 1 rijstrook)
- verticale elementen tussen fietspad en rijweg



GEMEENTE KORTEMARK
typeprofielen nieuwe wegencategorisering

WOONGEBIED
Overgangsbied
Ontsluitingsweg



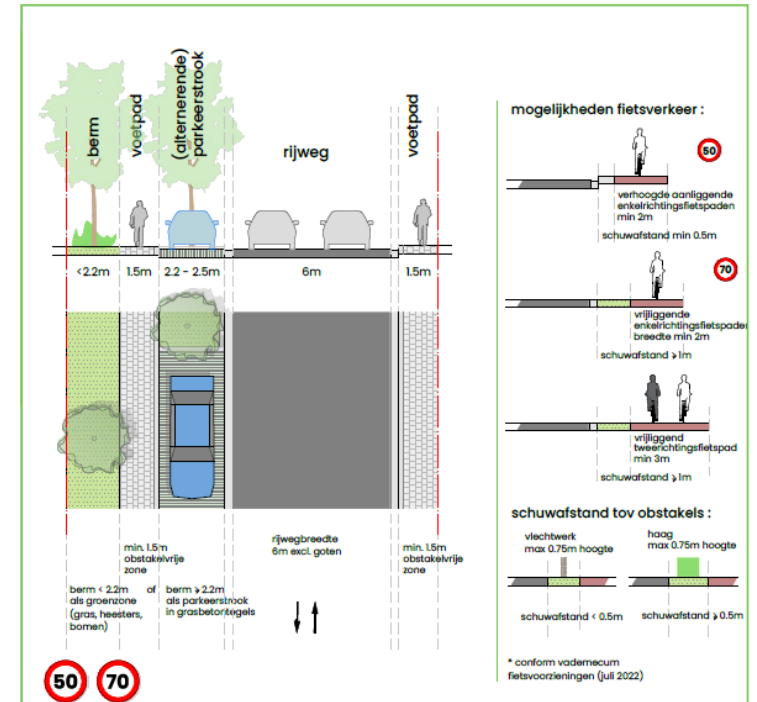
mogelijke snelheidsremmende maatregelen

- alternerende wegversmallingen (bv als poorteffect)
- denkbeeldige rand van de weg (niet in combinatie met rijstrookverdeling)
- dwarsstrepen
- groenvulling bermen
- rijstrookverdeling (niet in combinatie met denkbeeldige rand van de weg)
- alternerend parkeren (enkel bij volledige heraanleg wegprofiel)
- asverschuiving (min. breedte van 1 rijstrook)
- verticale elementen tussen fietspad en rijweg



GEMEENTE KORTEMARK
typeprofielen nieuwe wegencategorisering

WOONGEBIED MET LANDELIJK KARAKTER
Centrumgebied, buiten bebouwde kom (aansluiting op bebouwde kom)
Ontsluitingsweg



mogelijke snelheidsremmende maatregelen

- punctuele wegversmalling(en)
- denkbeeldige rand van de weg (niet in combinatie met rijstrookverdeling)
- dwarsstrepen
- groenvulling bermen
- rijstrookverdeling (niet in combinatie met denkbeeldige rand van de weg)
- alternerend parkeren (enkel bij volledige heraanleg wegprofiel)
- asverschuiving (min. breedte van 1 rijstrook)
- verticale elementen tussen fietspad en rijweg



Snelheidsbeleid

- Uitbreiding zone 30's
 - Kernen Zarren, Werken, Kortemark en Handzame
 - Veilig mengen fietsers, voetgangers, spelende kinderen en autoverkeer (onvoldoende ruimte voor aparte infrastructuur voor iedere weggebruiker)
 - Weren van doorgaand (zwaar) verkeer – afstemming op wegencategorisering
 - Fietsen stimuleren
- Vandaag: zone 30's – fietsstraten (schoolomgevingen)
- Toekomst – 2 fases:
 - Fase 1:
 - focus op schoolroutes, woonwijken
 - Aanpassing rijgedrag gering
 - Fase 2: waar infrastructurale maatregelen noodzakelijk zijn

Afwegingskader voor het invoeren van zone 30

Afwegingskader voor het invoeren van 30km/u op gewest- en gemeentewegen binnen de bebouwde kom

VERKEERSVEILIG VLAANDEREN -
FOCUS OP DE ACTIEVE WEGGEBRUIKER



Gewest- en gemeentewegen binnen de bebouwde kom



Verblijfsgebied
erftoegangsweg



- ✓ Kwalitatieve fietspaden?
- ✓ Beperkte conflictdichtheid?
- ✓ Verhoging past binnen ruim snelheidsbeleid?

Dan kan je een ander snelheidsregime overwegen



Verblijfs- en verkeersgebied
ontsluitingsweg



Er spelen zeven factoren mee om te bepalen wat de meest geschikte snelheid voor een weg is: zie de tekst hieronder.



Verkeersgebied
regionale/interlokale weg



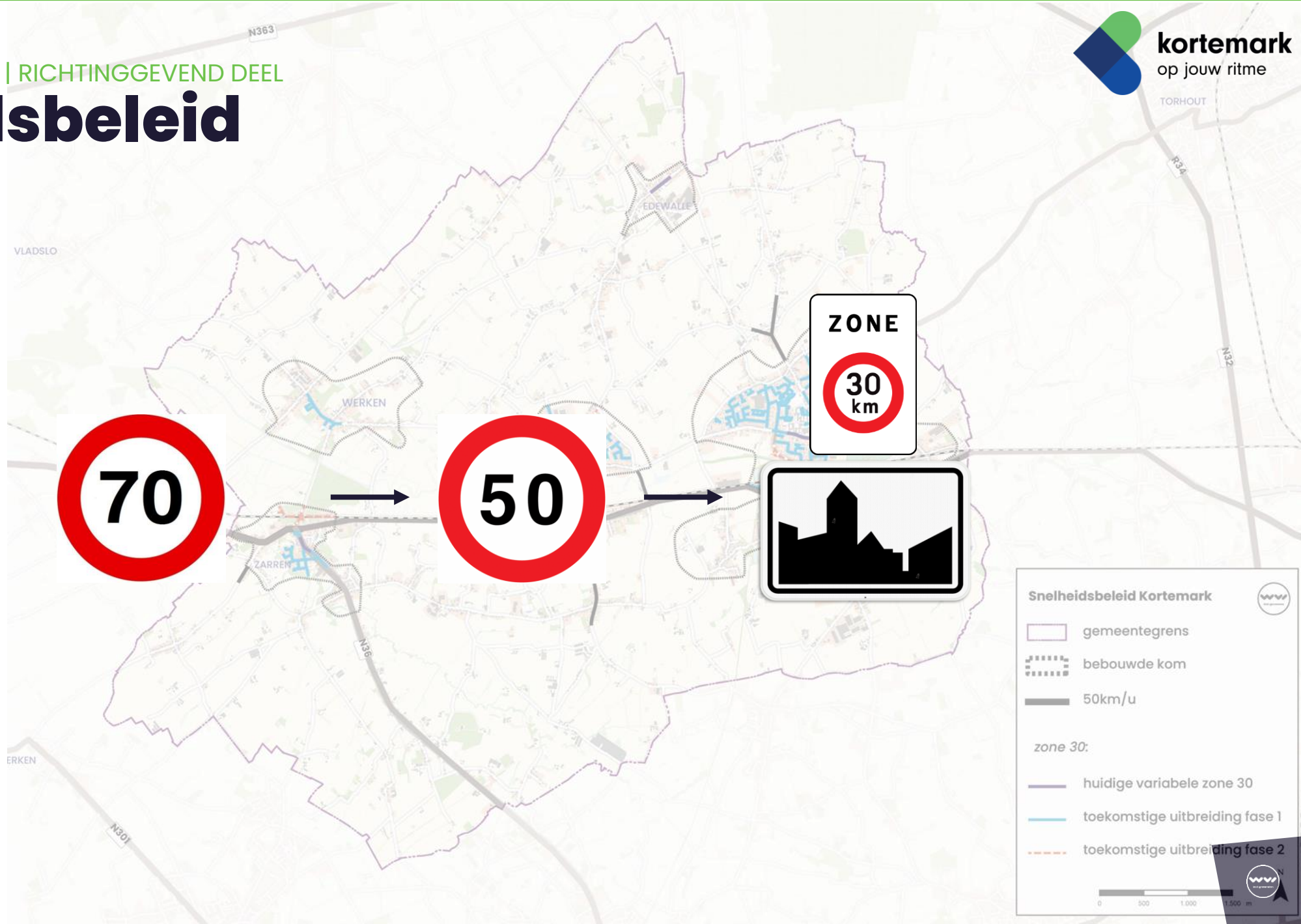
Tenzij

- ✓ Stad/gemeente wenst snelheidsverlaging
- ✓ Verlaging past binnen ruim snelheidsbeleid

Bv. schoolomgevingen en -routes, wijken, wegen in dorpskernen...

Schoolomgevingen / -routes ⇔ overige lokale ontsluitingswegen zoals Handzamestraat, Spondestaat...

Snelheidsbeleid



Snelheidsbeleid Kortemark

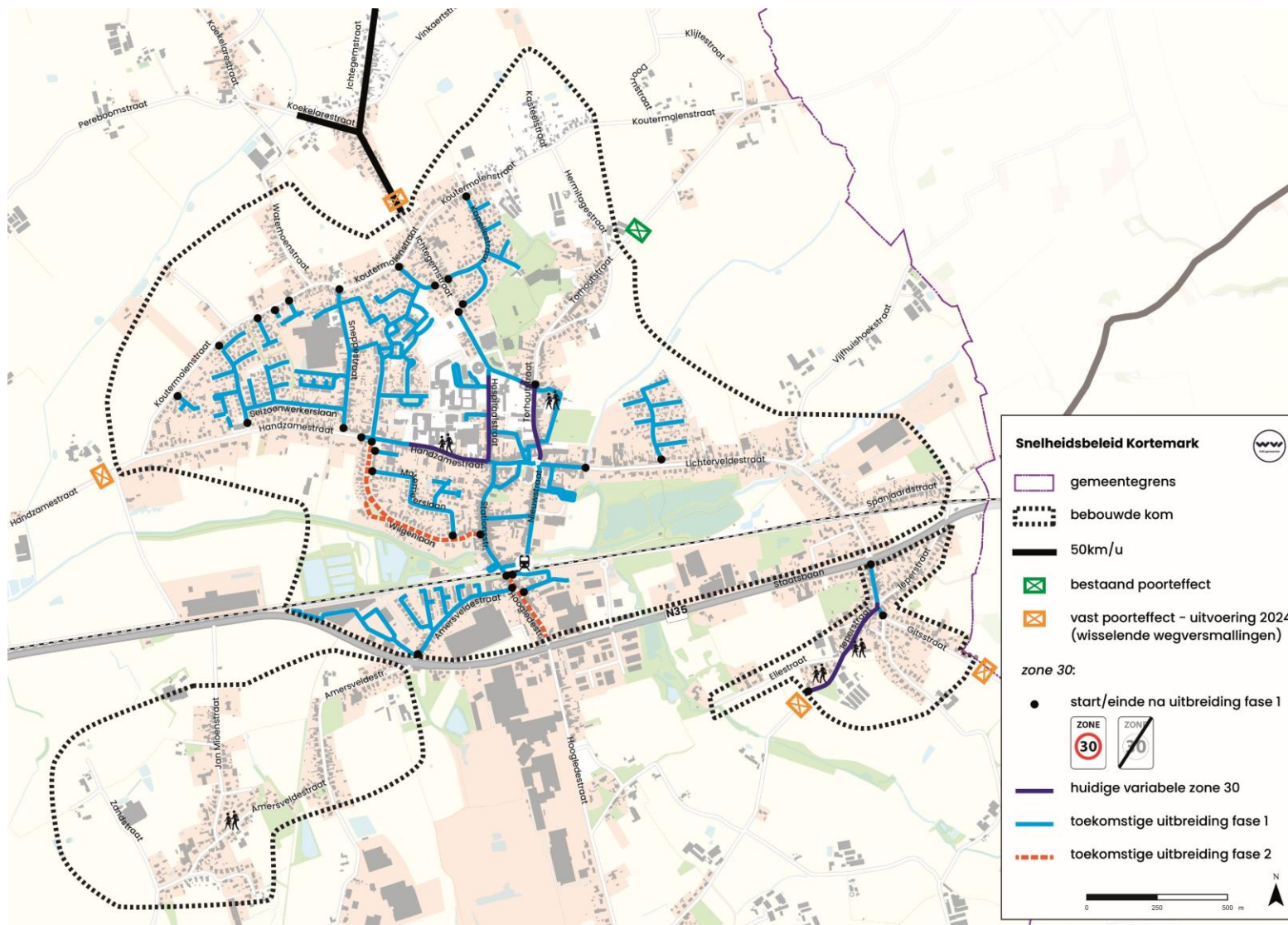
- gemeentegrens
- bebouwde kom
- 50km/u

zone 30:

- huidige variabele zone 30
- toekomstige uitbreiding fase 1
- toekomstige uitbreiding fase 2

0 500 1.000 1.500 m

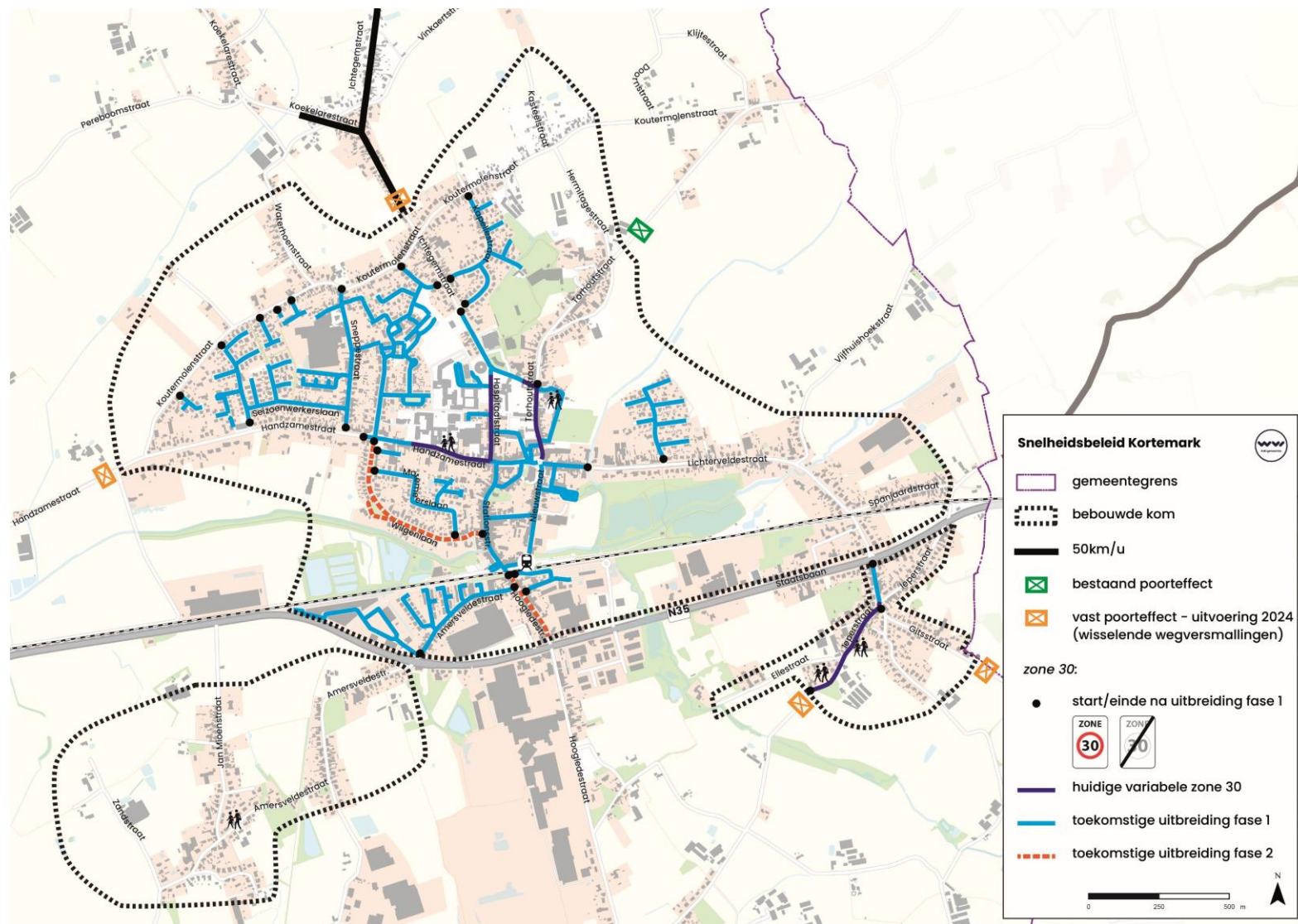
Fase 1 invoeren zone 30 – Kortemark



Fase 1

- Wijk tss Koutermolenstr., Handzamestr., Ichtegemstr.
- Tuinwijk
- Wijk Wijngaardstr. – Kapellestr.
- Wijk 's Gravenwal – Motemeerslaan
- Zuiderpark en Amersveldestraat
(gebruik Hoogledestraat als ontsluitingsweg faciliteren)
- Handzamestraat tot voorbij kruispunt Wilgenlaan
(schoolomgeving)
- Markt – Nieuwstraat – Stationsstraat – P. Blanckestr. – 10^{de} Linie Regimentstraat (verblijfsgebied)
- Gitsstraat (schoolroute)
- Lichteveldestraat en Ichtegemstraat
(BFF: gedeelte gemengd verkeer)
- Koutermolenstraat

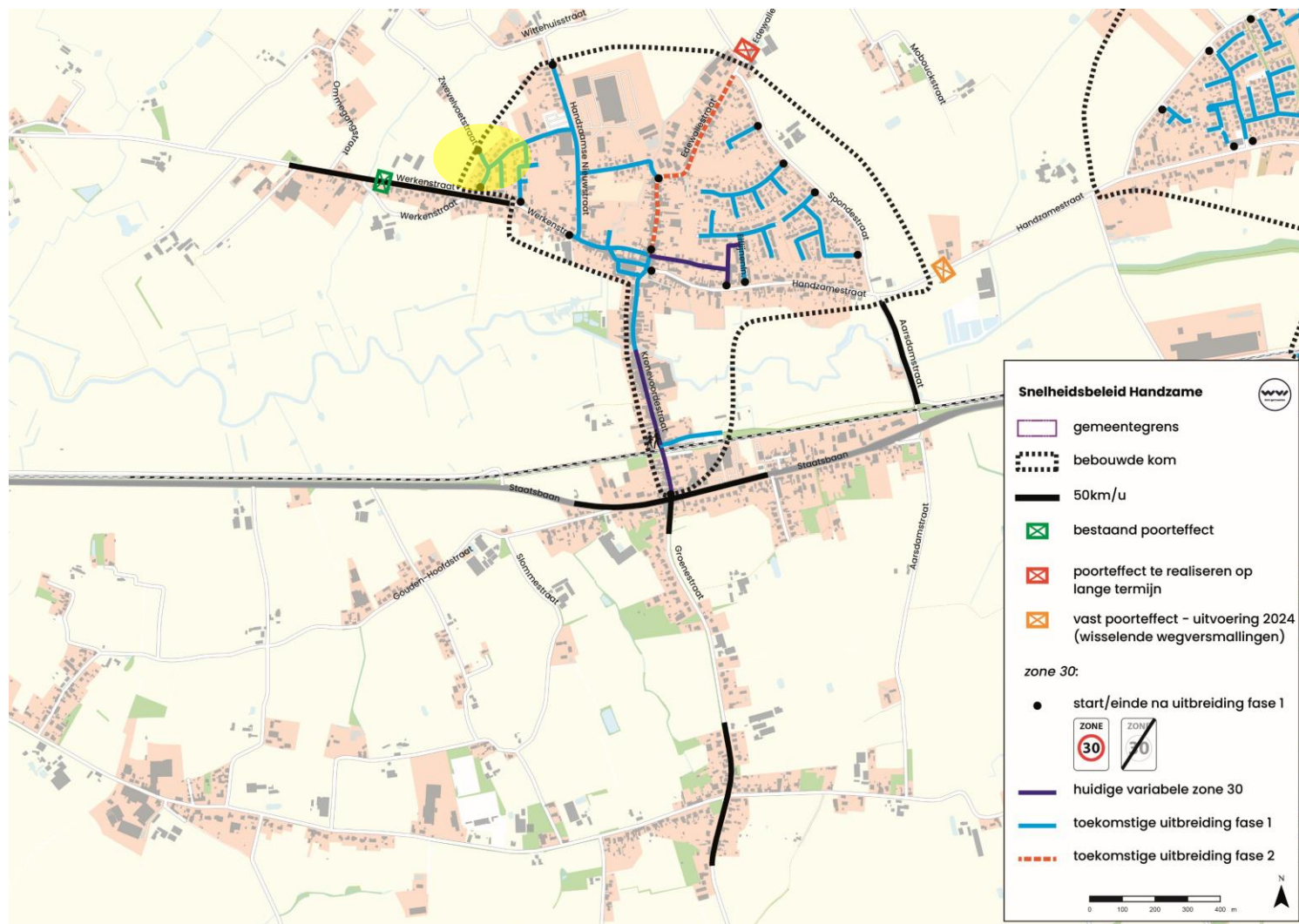
Fase 2 invoeren zone 30 – Kortemark



Fase 2

- Hoogledestraat
(BFF: gedeelte gemengd verkeer)
- Wilgenlaan
(fietsers en voetgangers richting Krekedalfietspad)

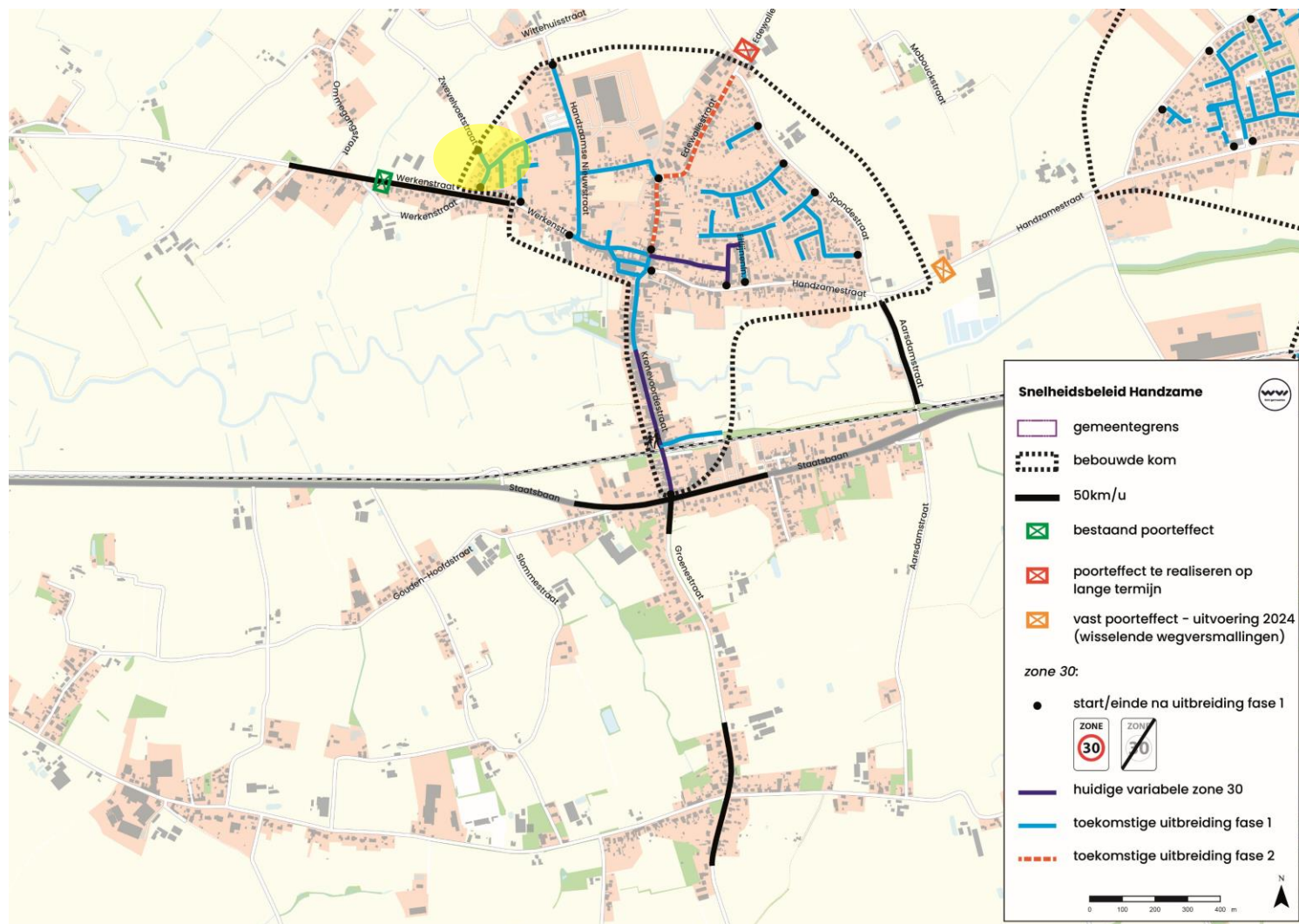
Fase 1 invoeren zone 30 – Handzame



Fase 1:

- Wijk Rozen-, Populieren.... – Eikenlaan
- Kronevoordestraat
(weten doorgaand verkeer in kern , BFF, aaneengesloten zone)
- Deel Werkenstraat
(weten doorgaand verkeer in kern)
- Handzameplein (aaneengesloten zone 30)
- Beekstraat, Handzaamse Nieuwstraat e.a.
(mengen fietsers – gemotoriseerd verkeer in verblijfsgebied)

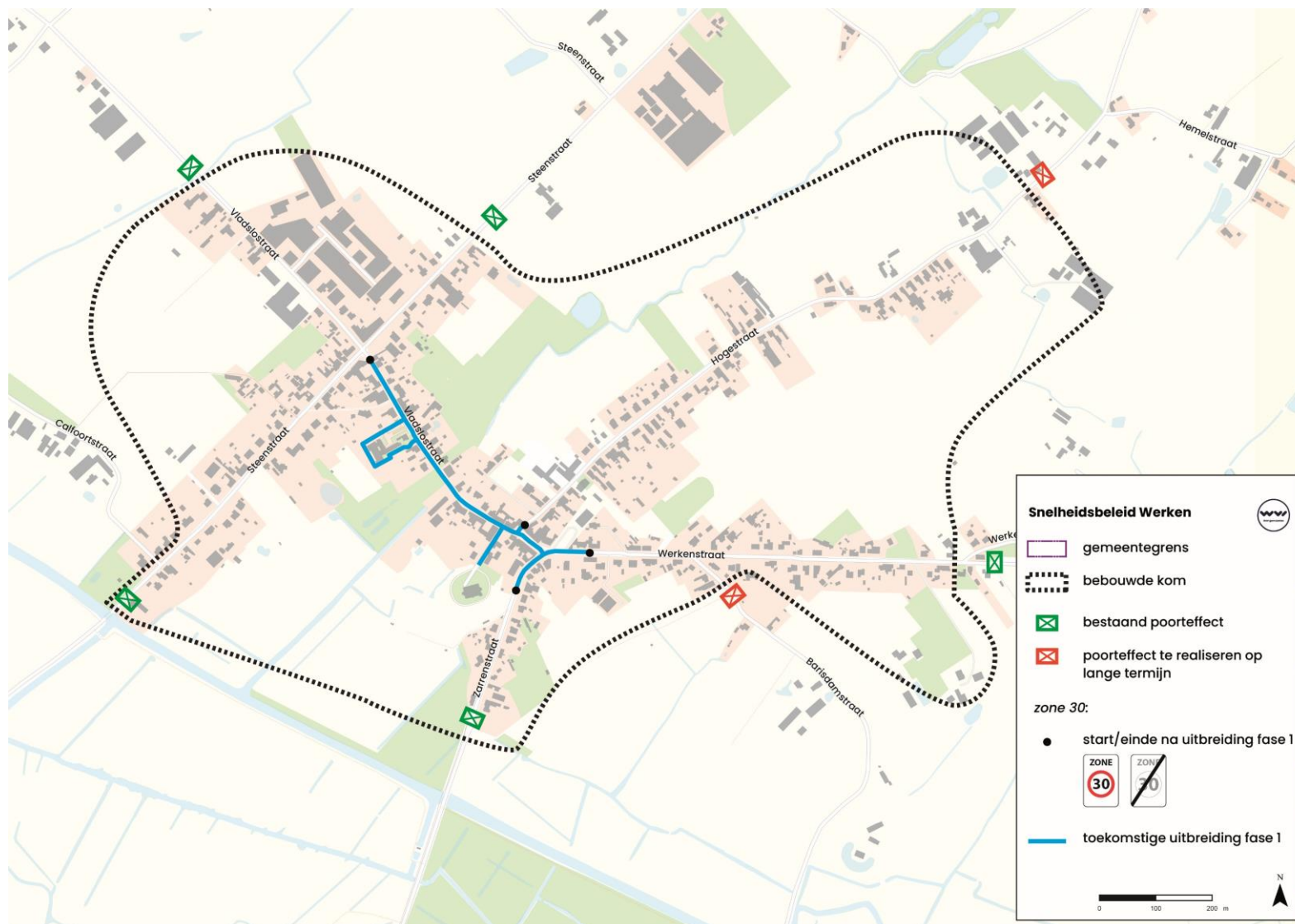
Fase 2 invoeren zone 30 – Handzame



Fase 2:

- Edewallestraat
veilig mengen op bovenlokale functionele fietsroute, weren doorgaand verkeer in kern
- Handzamestraat, Spondestraat:
voorkeursontsluiting richting N35

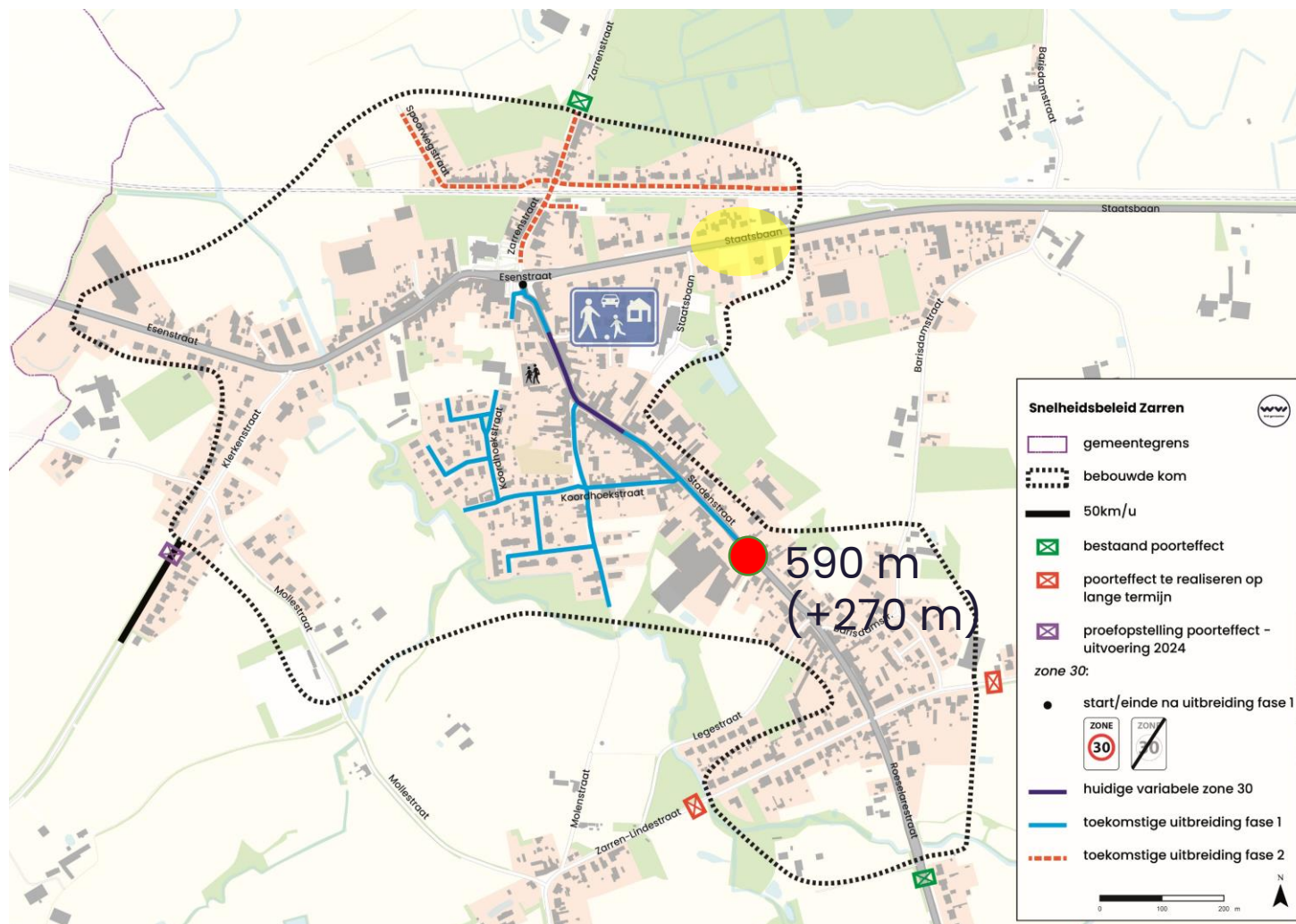
Invoeren zone 30 – Werken



Fase 1:

- Vladslostraat
i.f.v. weren doorgaand zwaar verkeer door kern Werken
- Deel Zarrenstraat – Werkenstraat
in functie van aangepaste snelheid in bocht met beperkte zichtbaarheid (cf. mengen fietsers – gemotoriseerd verkeer)

Zarren

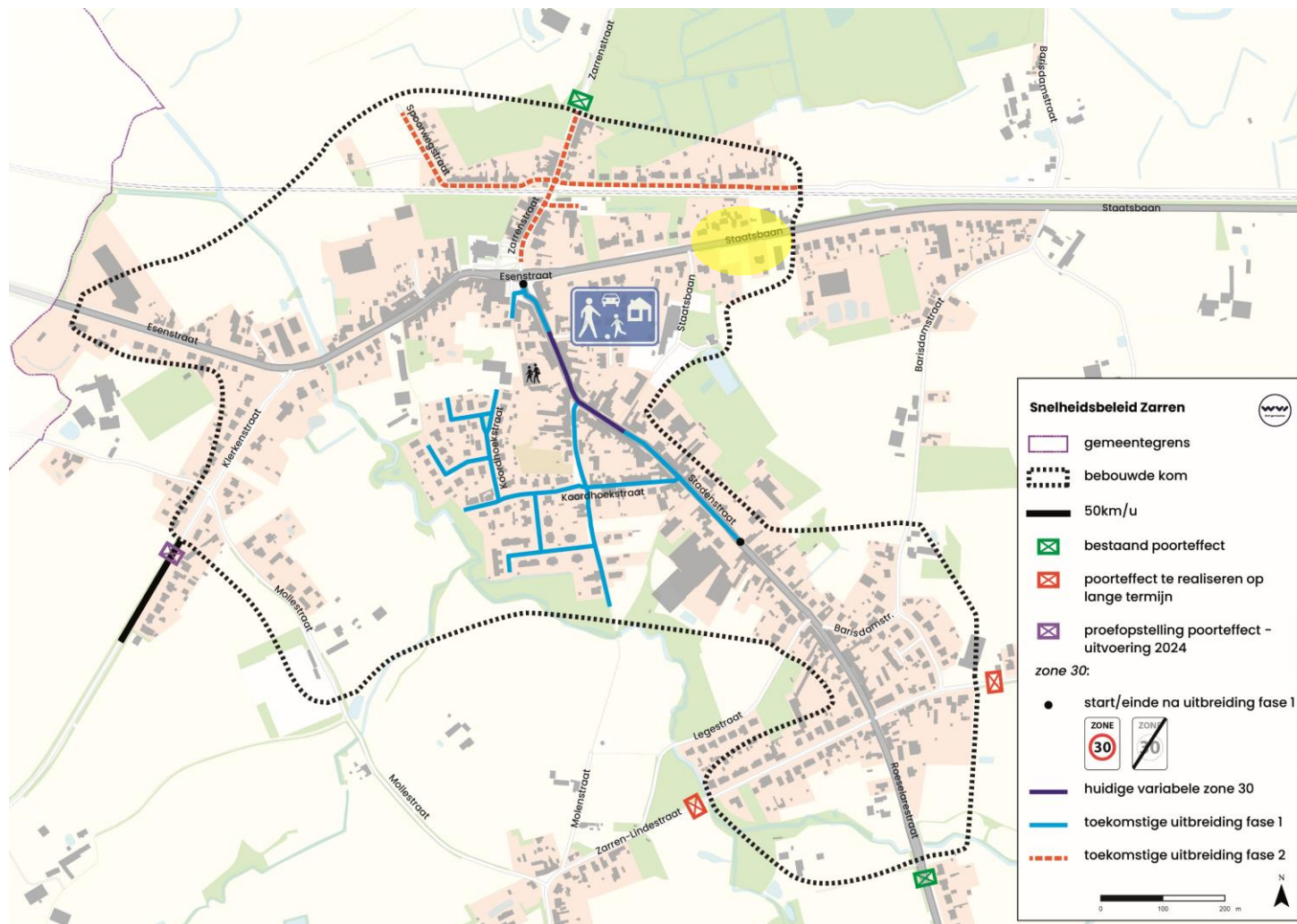


Fase I:

- Wijk Koordhoekstraat
verblijfsgebied, mengen gemotoriseerd bestemmingsverkeer, fietsers en spelende kinderen
- Stadenstraat
veilige schoolomgeving en bovenlokale functionele fietsroute



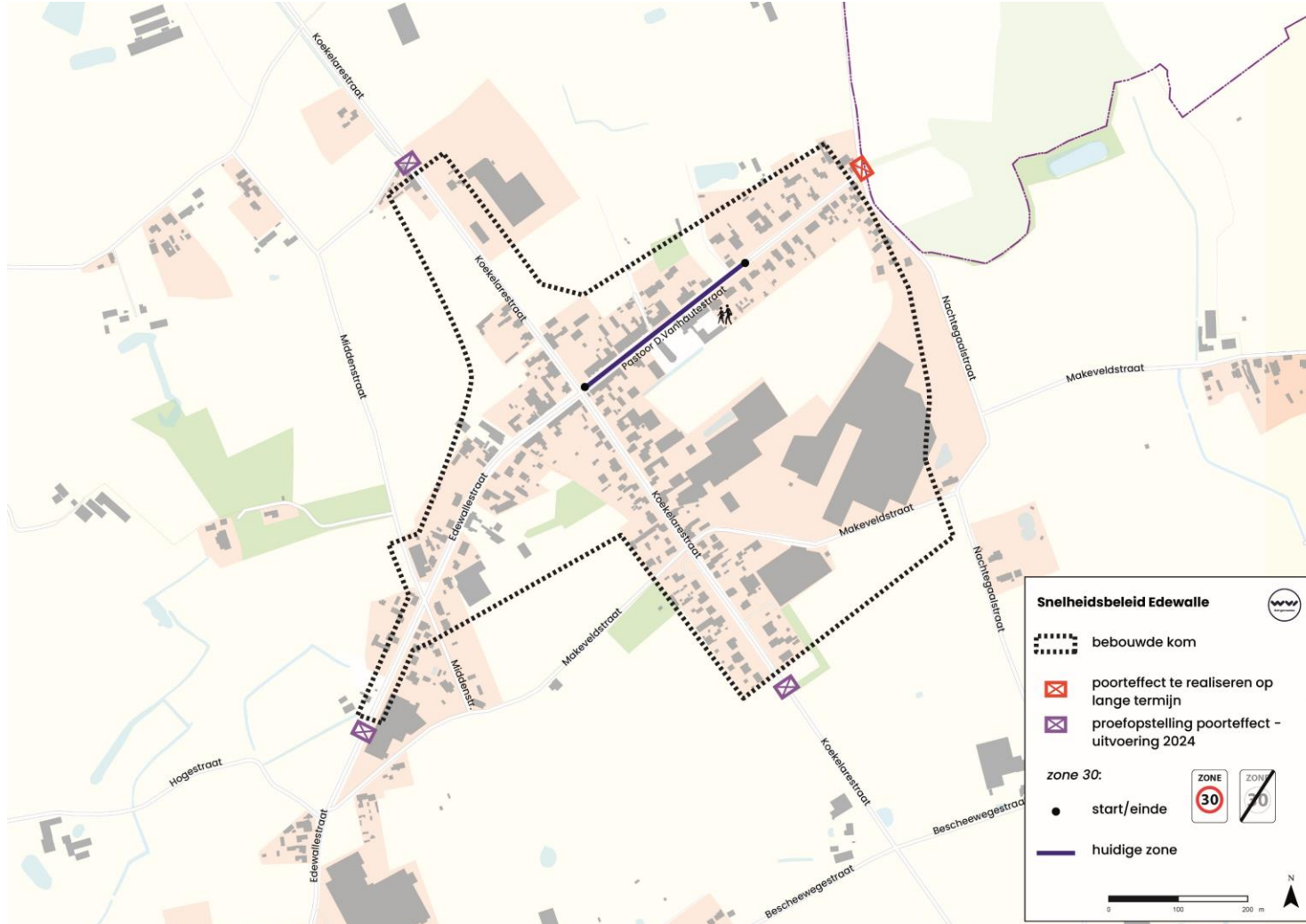
Zarren



Fase 2:

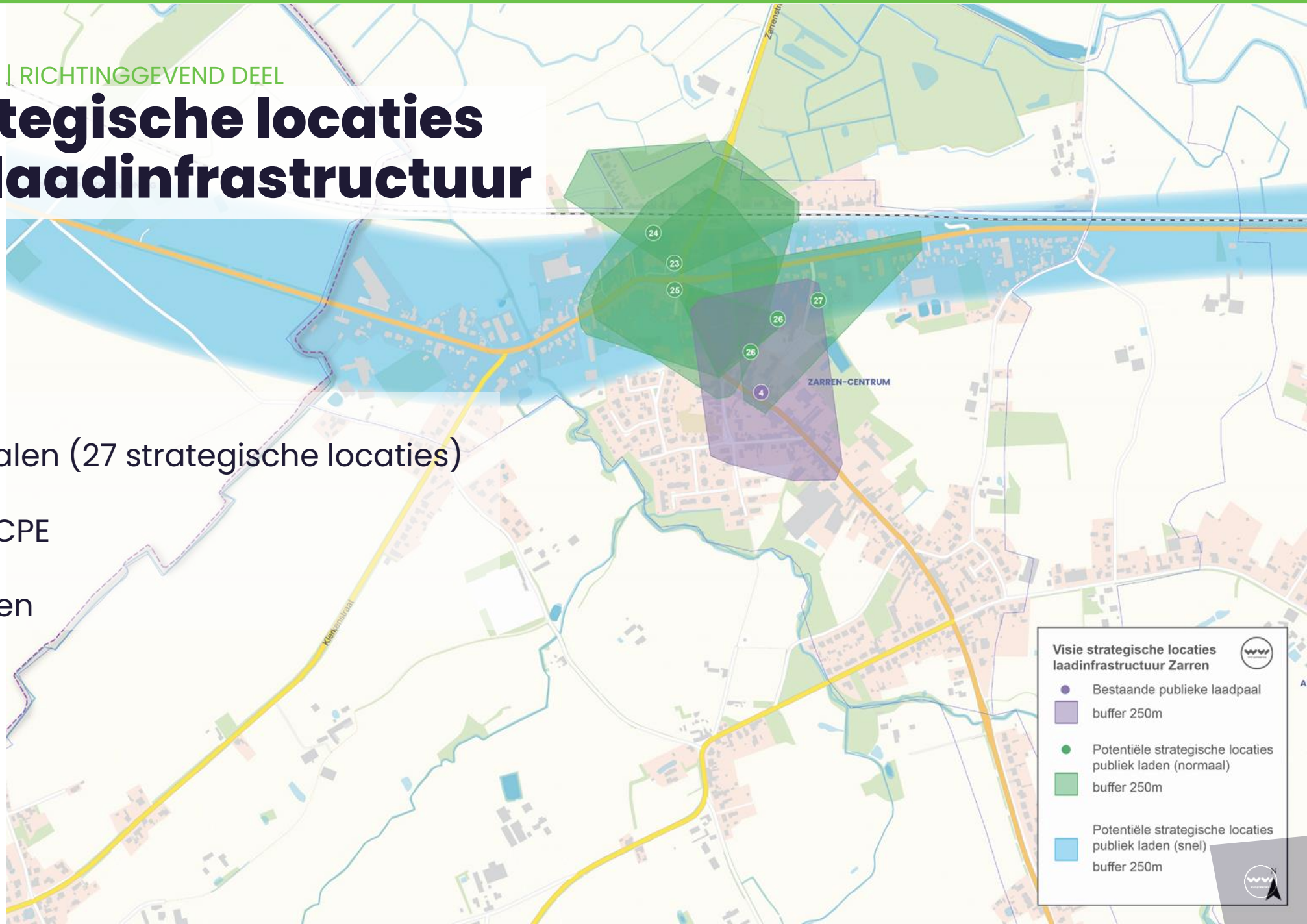
- Zarrenstraat
*veilige bovenlokale functionele fietsroute
(mengen fietsers – gemotoriseerd verkeer)*
- Spoorwegstraat
i.f.v. toekomstige fietssnelweg (fietsstraat?)

Snelheidsbeleid Edewalle



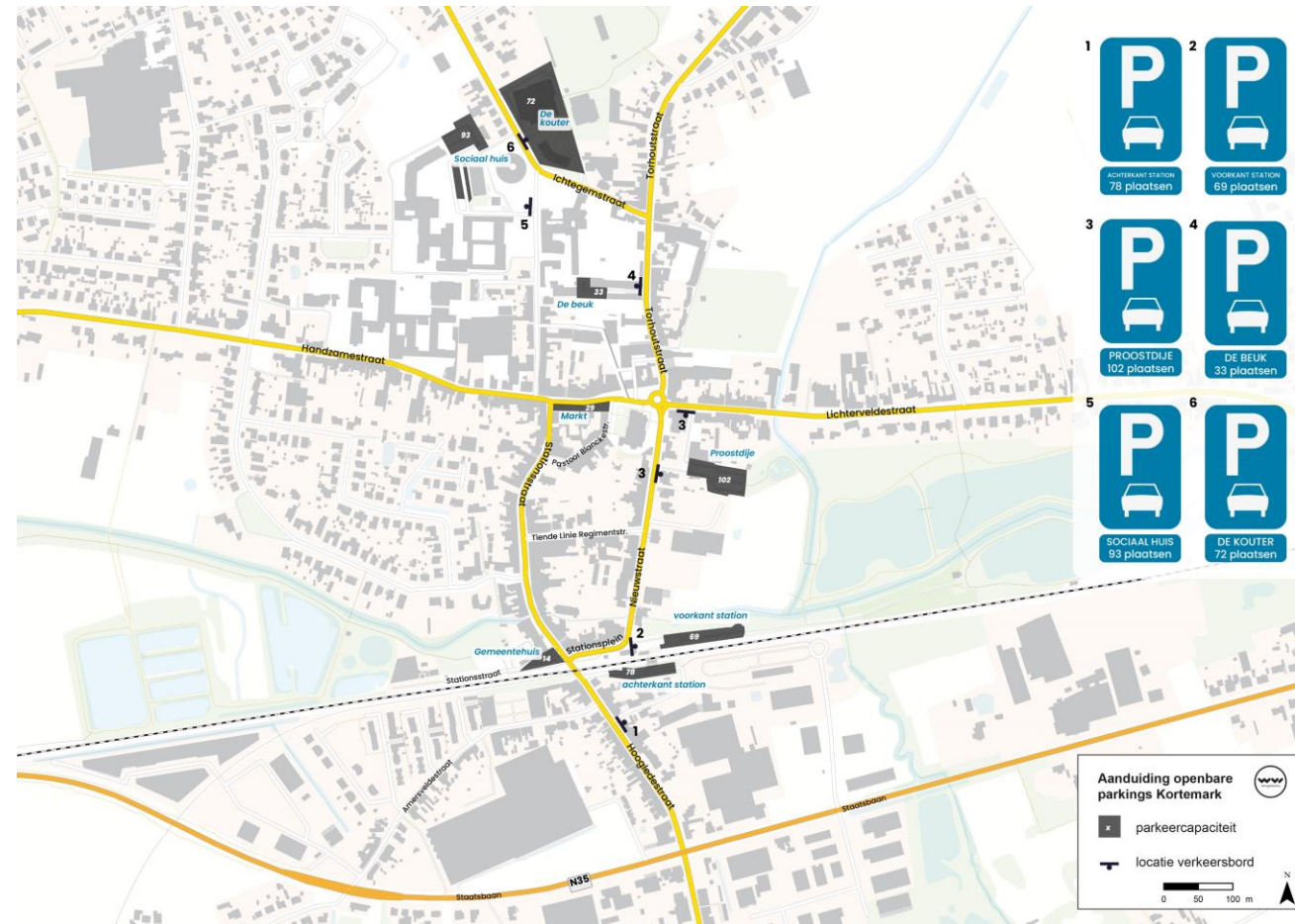
Visie strategische locaties publieke laadinfrastructuur

- Proactief opschalen (27 strategische locaties)
- Tegen 2025: 64 CPE
- Beleid thuis-laden

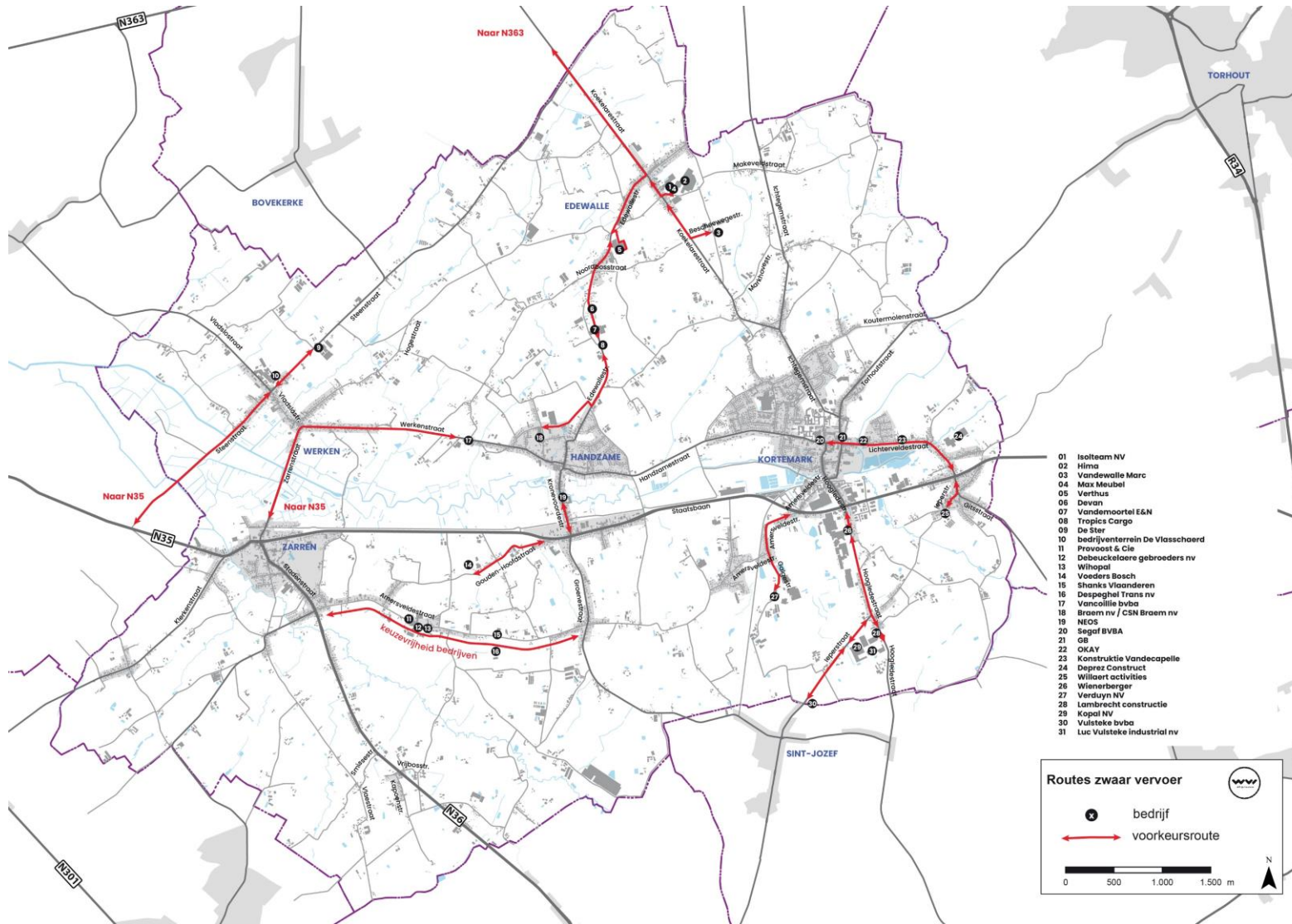


Parkeerbeleid

- Vraaggestuurde blauwe zone (30', 45', 2u)
- Herziening parkeerverordening (2022)
- Beter benutten (rand)parkings:
 - Toegangen aantrekkelijker maken
 - Inzetten op trage verbindingen
 - Duidelijke signalisatie



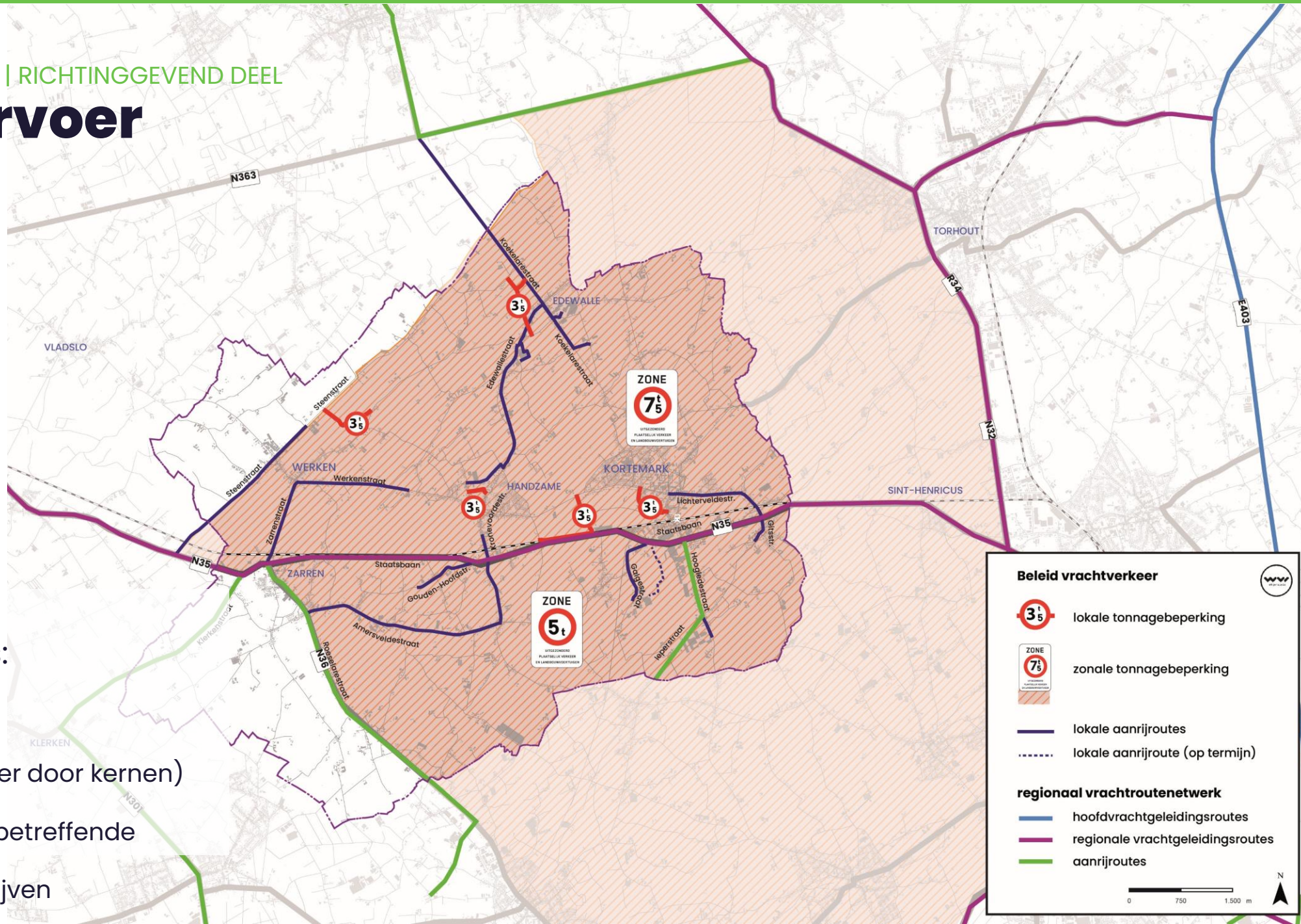
Zwaar vervoer | aanrijroutes lokale bedrijven



Zwaar vervoer

- Lokale aanrijroutes:

- Boomstructuren
(geen zwaar verkeer door kernen)
- Doorspreken met betreffende Kortemarkse bedrijven



Flankerend beleid

- Sensibilisatie en educatie:
 - jaarlijkse campagne zichtbaarheid van fietsers in het verkeer (banners, september-oktober)
 - Campagne m.b.t. wederzijds respect tussen bestuurders van zware voertuigen en fietsers
 - Schoolvervoerplannen
- Informatie en promotie: openbaar vervoer
- Tarifiering openbaar vervoer: korting -25 jarigen
- Handhaving: parkeren, snelheidsregimes, tonnagebeperkingen
- Signalisatie en bewegwijzering (blauwe zone, tonnagebeperkingen, routes zwaar verkeer, parkings)

Actietabel

Actieprogramma ABC

Werkdomein ruimtelijk beleid

Nr.	Actie	Werkdomein	Locatie	Hoofddoelstelling	Raming	Subsidie	Prioriteit	Initiatiefnemer	Partners	Timing
A1	opmaak RUP De Sneppe	ruimtelijke ordening	binnengebied Sneppestraat - Koutermolenstraat - Oogstweg	ruimtelijk beleid			hoog	gemeente	private ontwikkelaar	KT
A2	RUP Den Groten Haf	realisatie woonprogramma	zone tussen kerk en spoorlijn Zarren	ruimtelijk beleid			hoog	gemeente	private ontwikkelaar	KT
A3	RUP Staatsbaan	realisatie bedrijventerrein	Hoogledestraat, Galgestraat	ruimtelijk beleid			hoog	gemeente	provincie, WVI	KT
A4	ontwerpkader groenblauwe as Kortemark	realisatie woonprogramma	binnengebied Nieuwstraat - Stationsstraat	ruimtelijk beleid			hoog	gemeente	private ontwikkelaar, VMM	KT

Werkdomein verkeersnetwerken

Nr.	Actie	Werkdomein	Locatie	Hoofddoelstelling	Raming	Subsidie	Prioriteit	Initiatiefnemer	Partners	Timing
B3	maatregelen in schoolomgevingen en op schoolroutes	schoolomgevingen en -routes	ruime omgeving scholen	verkeersveiligheid, modal shift			hoog	gemeente	AWV	KT
B7	maatregelen N35 Zarren (herinrichting kruispunt, lichtenregeling)	schoolomgevingen en -routes	Staatsbaan, Esenstraat	verkeersveiligheid, verkeersleefbaarheid			hoog	AWV	gemeente	KT
B8	realisatie fietssnelweg F35	BFF	gedeelte vanaf Zarrenstraat richting Diksmuide (0,55 km)	creëren hoogwaardige langeafstandsfietsroute	€ 165.000	Fietsfonds	hoog	provincie	Dep. MOW, AWV, gemeente, Infrabel	LT
B9	realisatie fietssnelweg F35	BFF	gedeelte vanaf station Kortemark richting Lichtervelde / Torhout (1,80 km)	creëren hoogwaardige langeafstandsfietsroute	€ 540.000	Fietsfonds	hoog	provincie	Dep. MOW, AWV, gemeente, Infrabel	KT