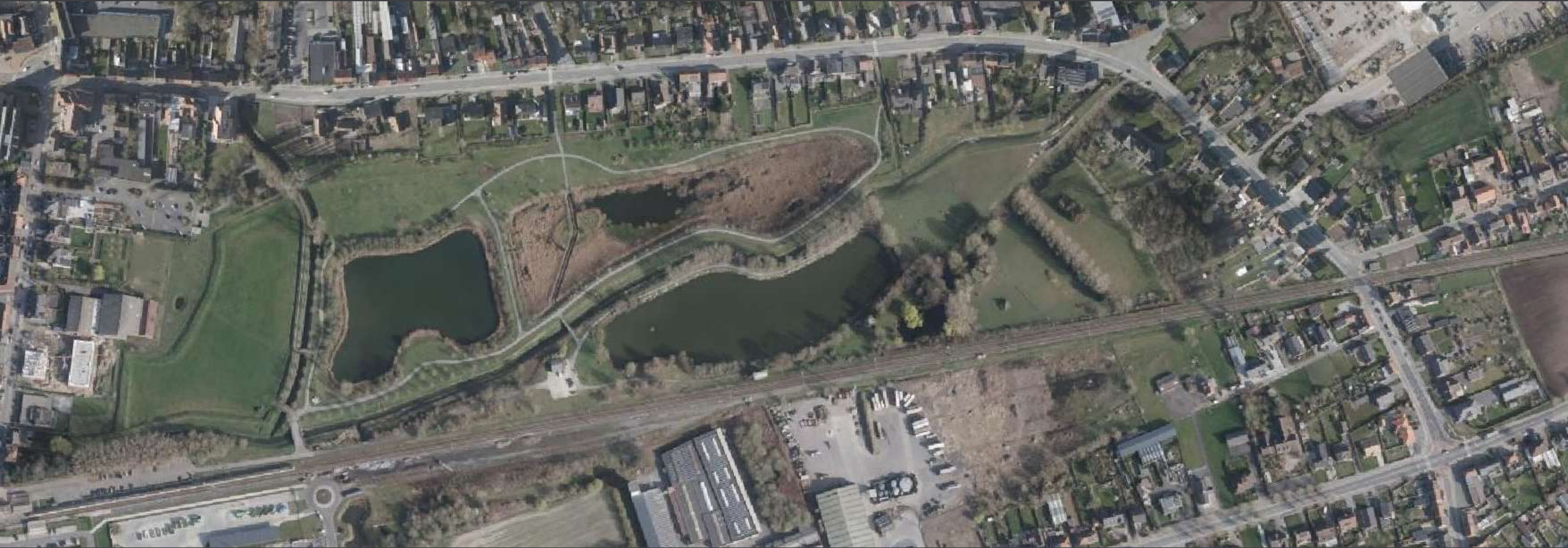


# INFOAVOND LICHTERVELDESTRAAT



In  
samenwerking  
met



# LICHTERVELDESTRAAT

## Doelstelling van het project

- Aanleg gescheiden rioleringsstelsel
- Afkoppelen verharde oppervlakte met infiltratietoepassingen
- Veilige wegenisinfrastructuur creëren
- Fietsverkeer stimuleren door de aanleg van veilige fietspaden
- Integratie van groenvoorzieningen
- Accentuering van de waterlopen Kasteelbeek en Spanjaardbeek
- Accentueren toegangen recreatiedomein “de Krekemeersen”

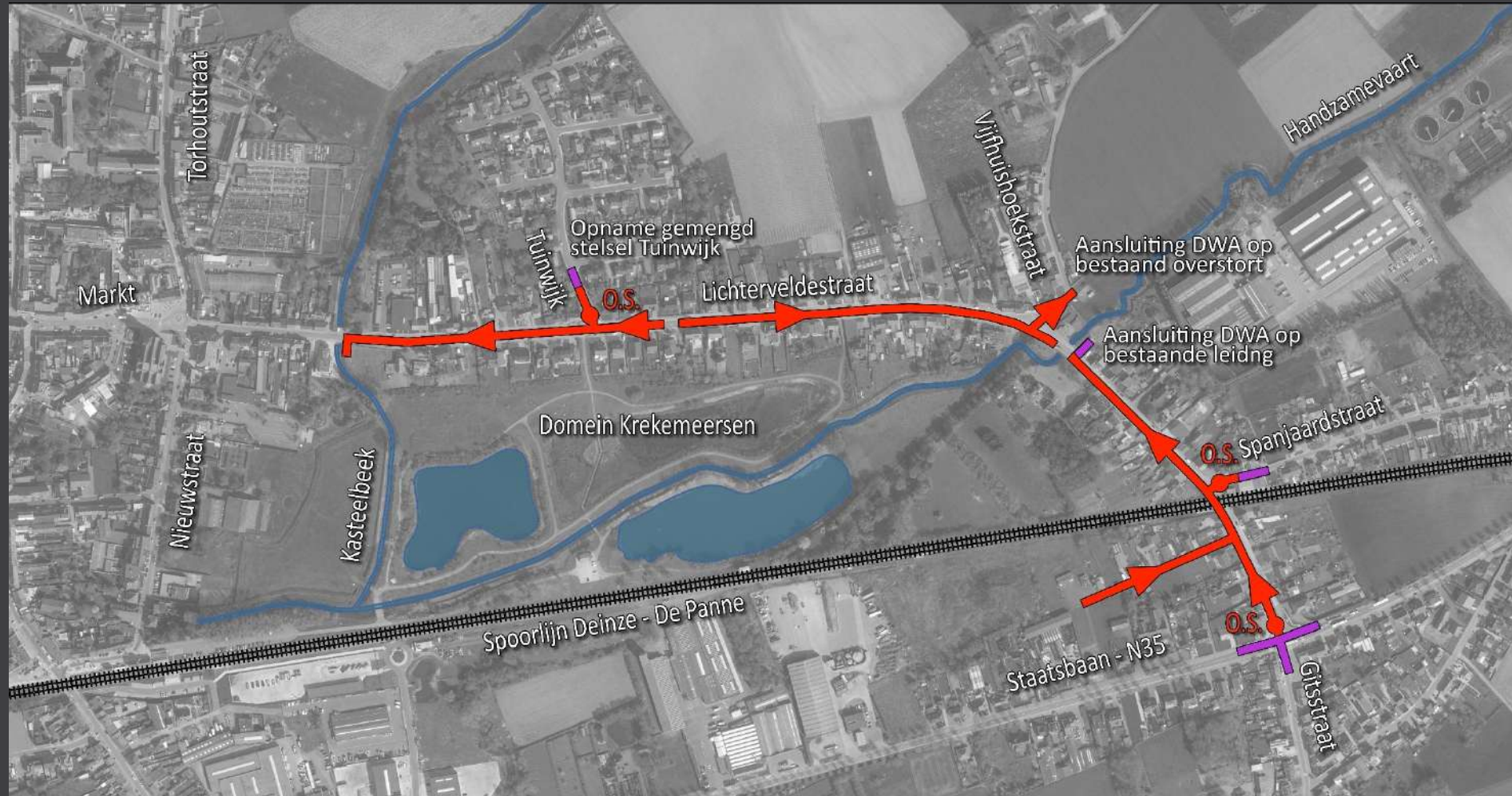
LICHTERVELDESTRAAT

Rioleringsconcept

# LICHTERVELDESTRAAT

Aanleg gescheiden rioleringsstelsel: DWA

- Afwateringzin nieuwe toestand = bestaande toestand
- Vuilvracht naar RWZI (rioolwaterzuiveringsinstallatie) Kortemark



# LICHTERVELDESTRAAT

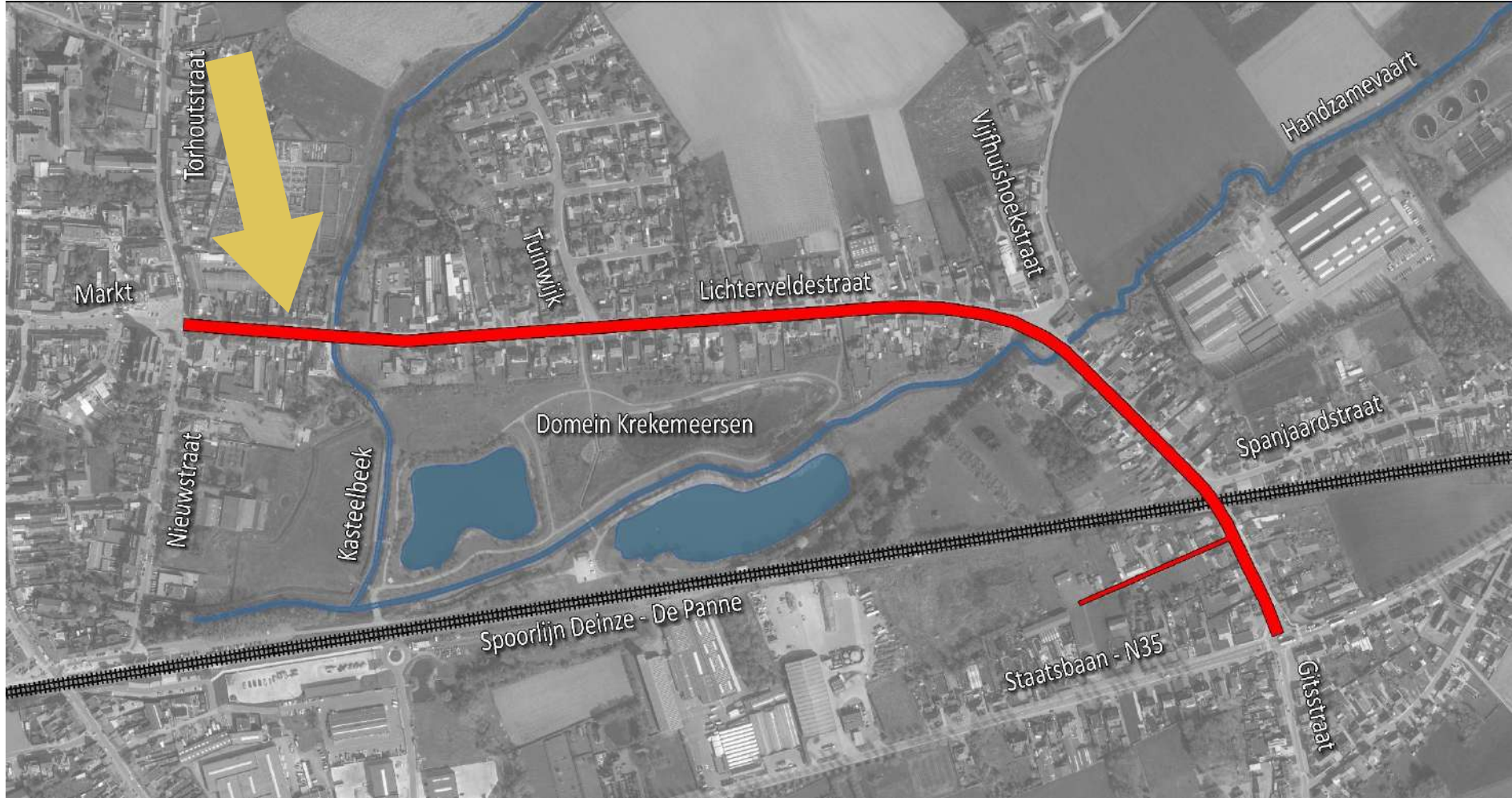
Aanleg gescheiden rioleringsstelsel: RWA

- Afwateringszin nieuwe toestand = bestaande toestand
- Regenwater sluit aan op
  - Kasteelbeek
  - Spanjaardbeek



LICHTERVELDESTRAAT

Wegenisconcept





# LICHTERVELDESTRAAT

## Markt tot Okay

Bestaande toestand:

- Rooilijnbreedte ongeveer 11 m
- Parkeerstroken op de rijweg
- Geen aanduiding fietszone (onveilig gevoel)
- Voetpaden



# LICHTERVELDESTRAAT

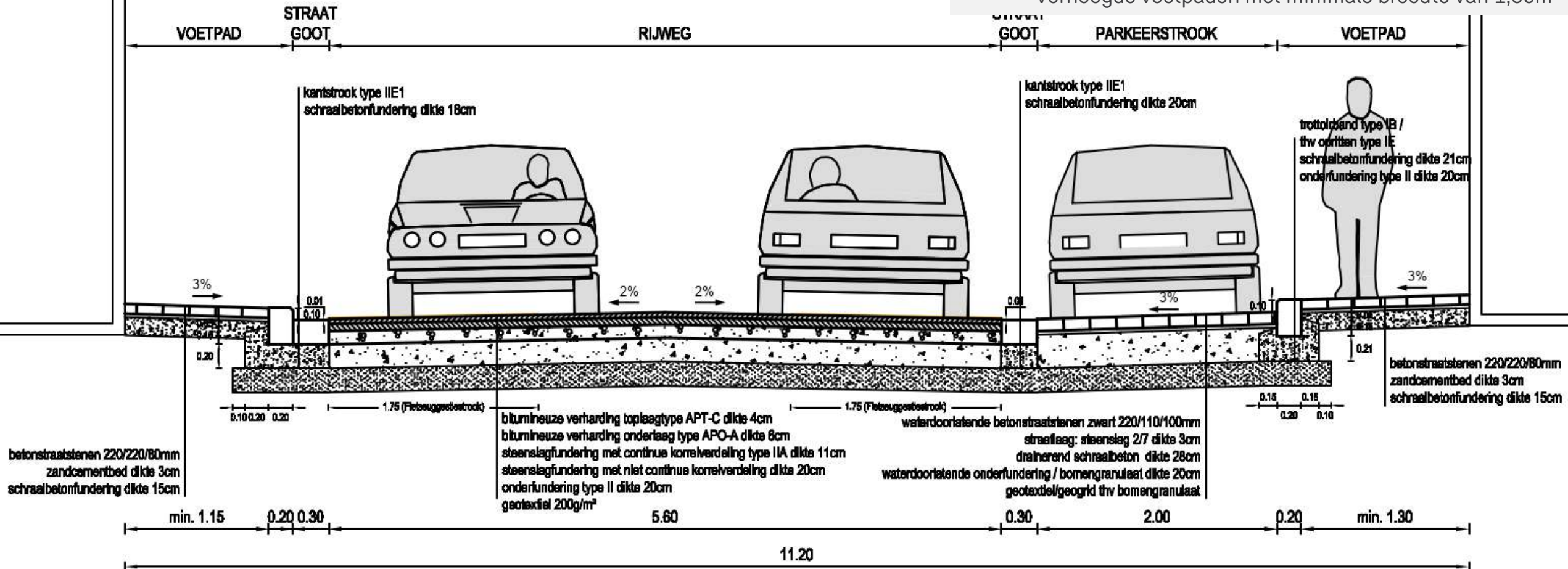
# Markt tot Okay

## TYPE DWARSPROFIEL EE schaal: 1/50

Rijwegbreedte: 6.20 (incl. straatgoot)  
Parkeerstrook op straatniveau  
Voetpaden - 1 zijde min. 1.35m (incl. boordsteen)  
          - 1 zijde min. 1.50m (incl. boordsteen)

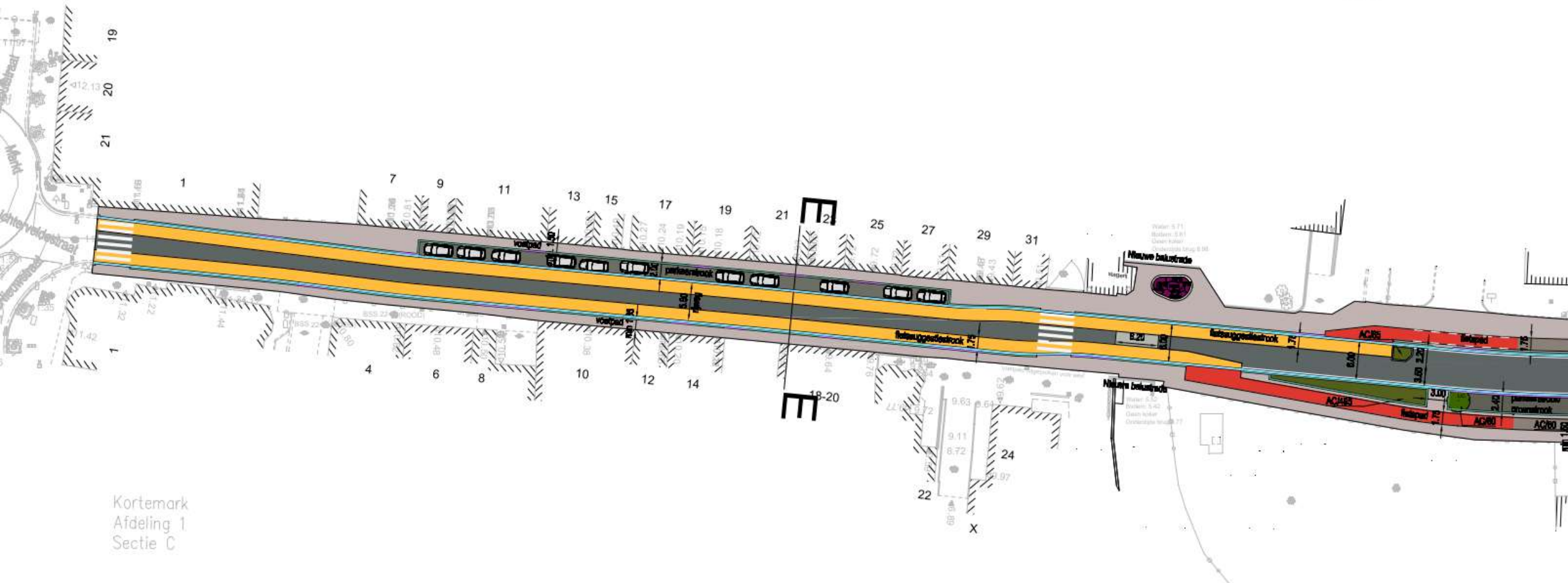
Ontworpen toestand:

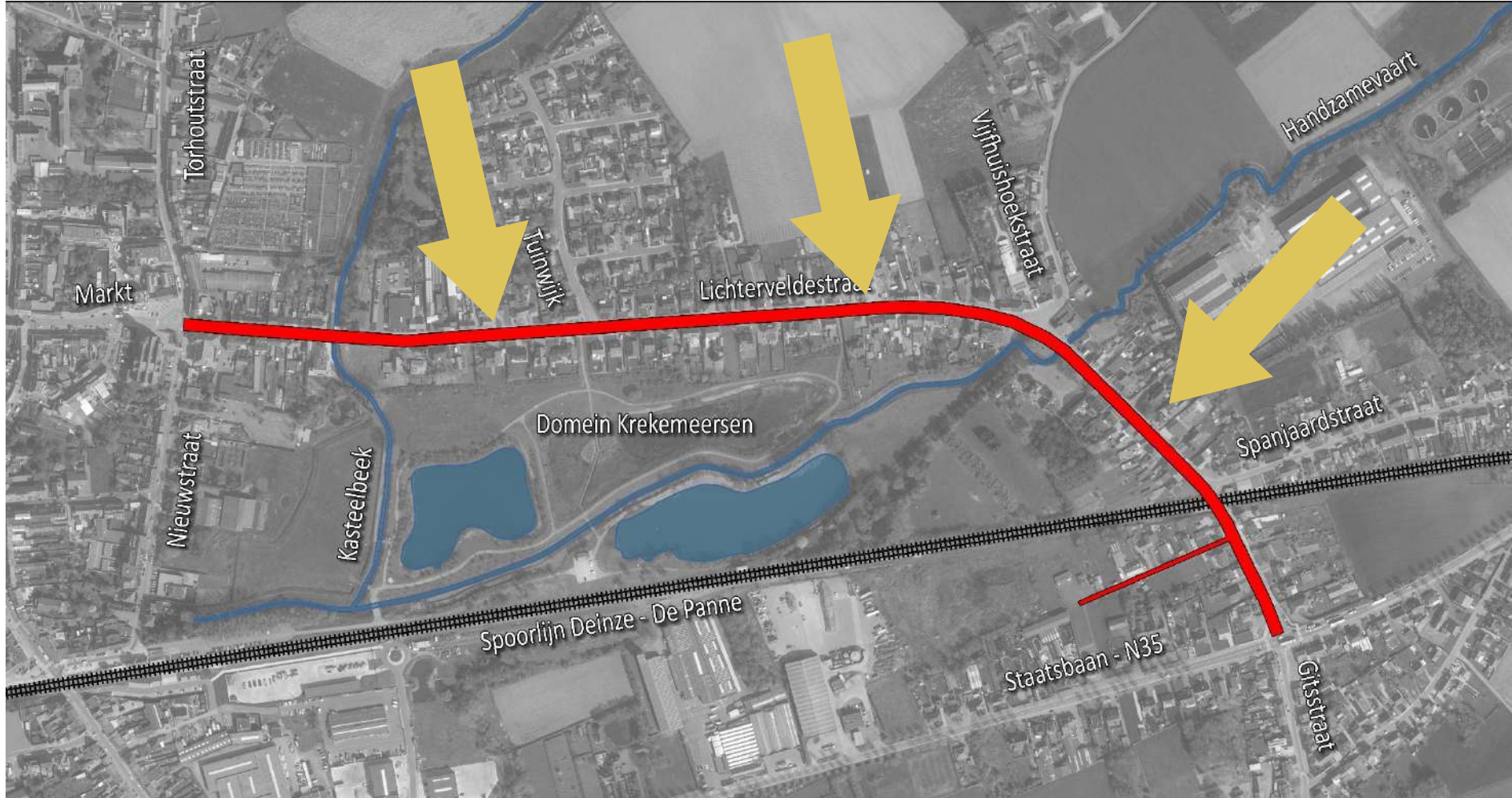
- Rijwegbreedte 5,60m exclusief greppel
- Aparte parkeerzone
- Fietssuggestiestroken
- Verhoogde voetpaden met minimale breedte van 1,30m



# LICHTERVELDESTRAAT

## Markt tot Okay





# LICHTERVELDESTRAAT

Bestaande toestand:

- Rooilijnbreedte ongeveer 17 m
- Aanliggend fietspad (onveilig gevoel)
- Parkeerstroken langs beide zijden (te veel parkeermogelijkheden)
- Voetpaden
- Beperkt Groen



# LICHTERVELDESTRAAT

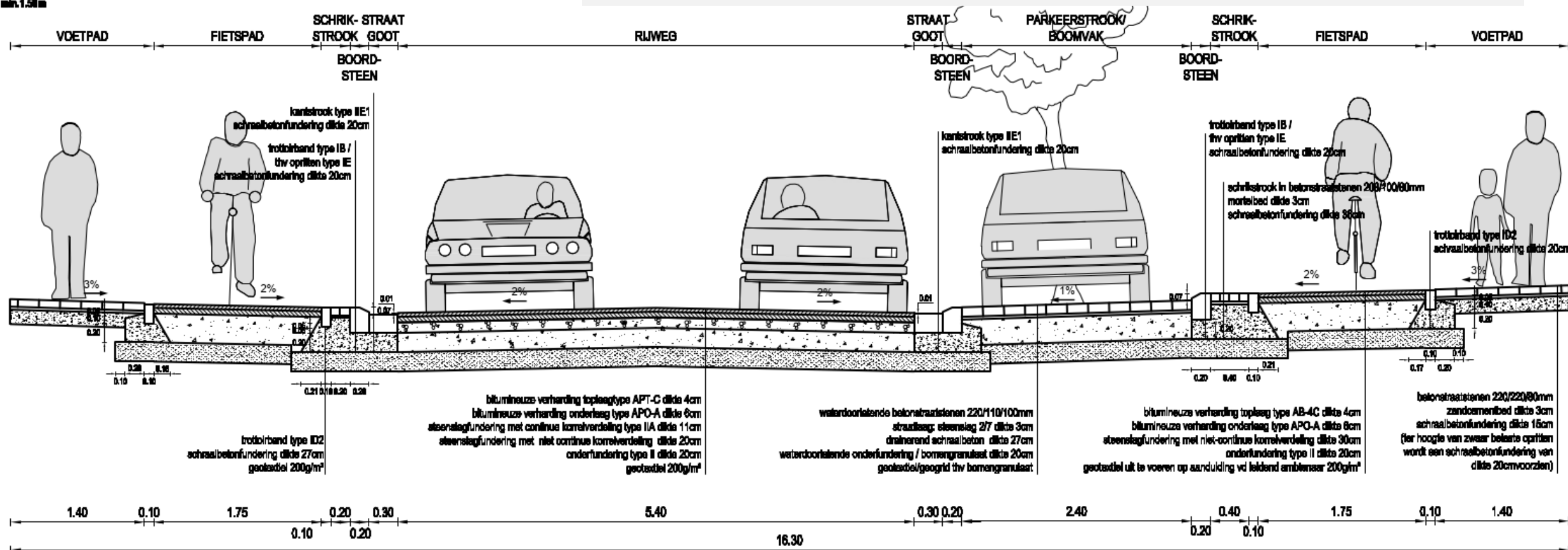
Ontworpen toestand:

- Rijwegbreedte 5,40m (excl. greppel)
- Asverschuivingen
- Verhoogde aanliggende fietspaden 1,75m (met veiligheidsstrook)
- Verhoogde aanliggende parkeerstroken 2,40m in combinatie met groenvoorzieningen
- Voetpaden minimaal 1,50m

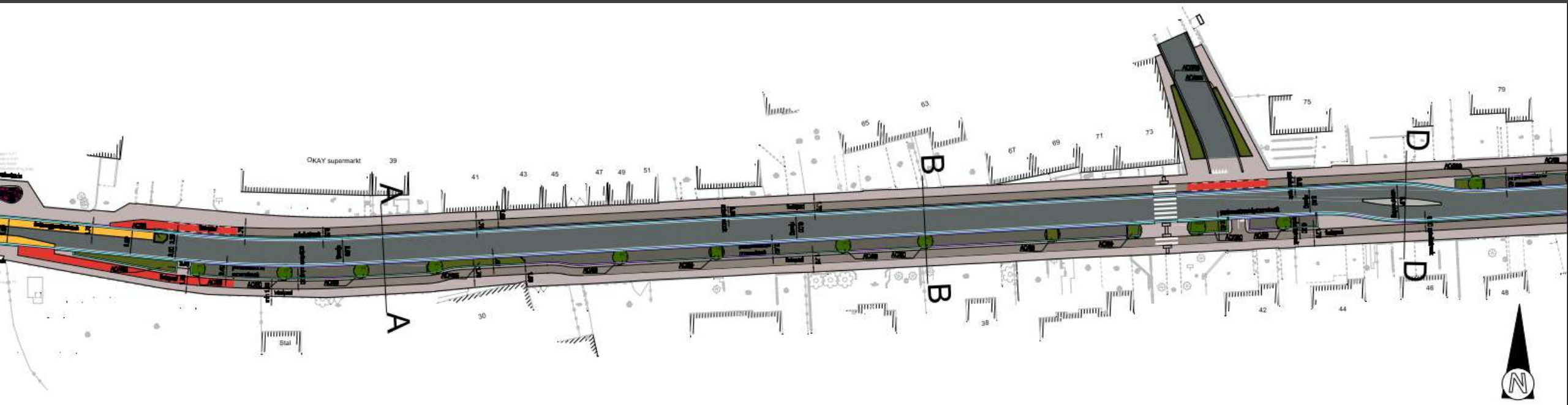
## TYPE DWARSPROFIEL AA THV PARKEERSTROOK

schaal: 1/50

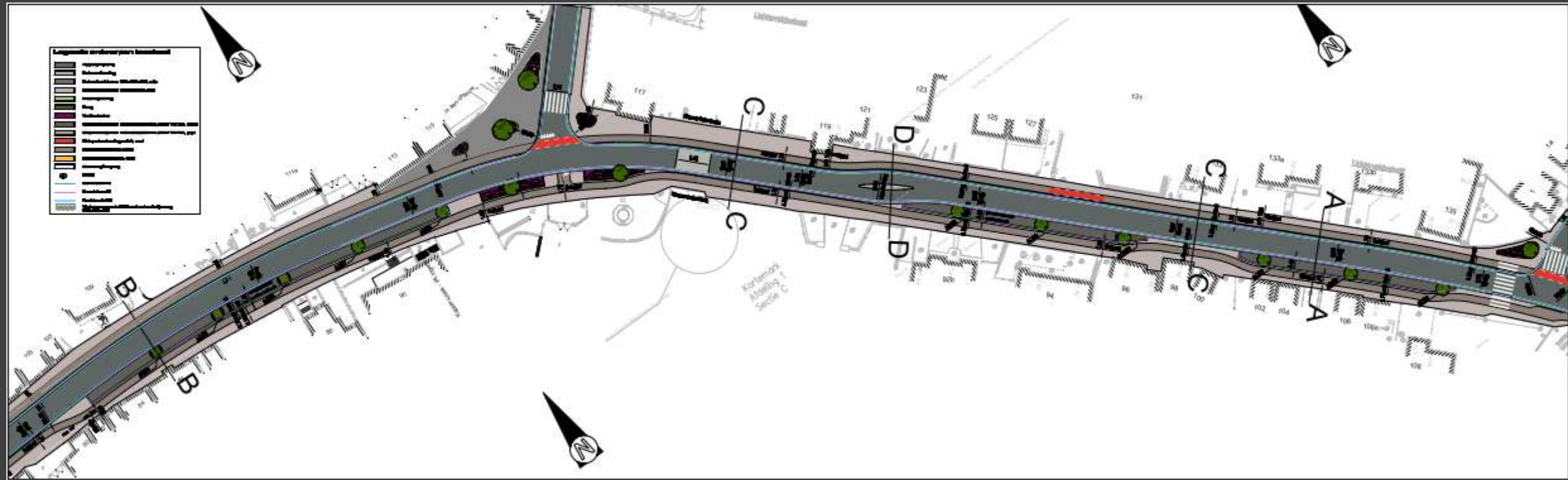
Rijwegbreedte: 5,40 (incl. straatgoot)  
Parkeerstrook: 2,40m  
Voetpaden min. 1,50m



# LICHTERVELDESTRAAT

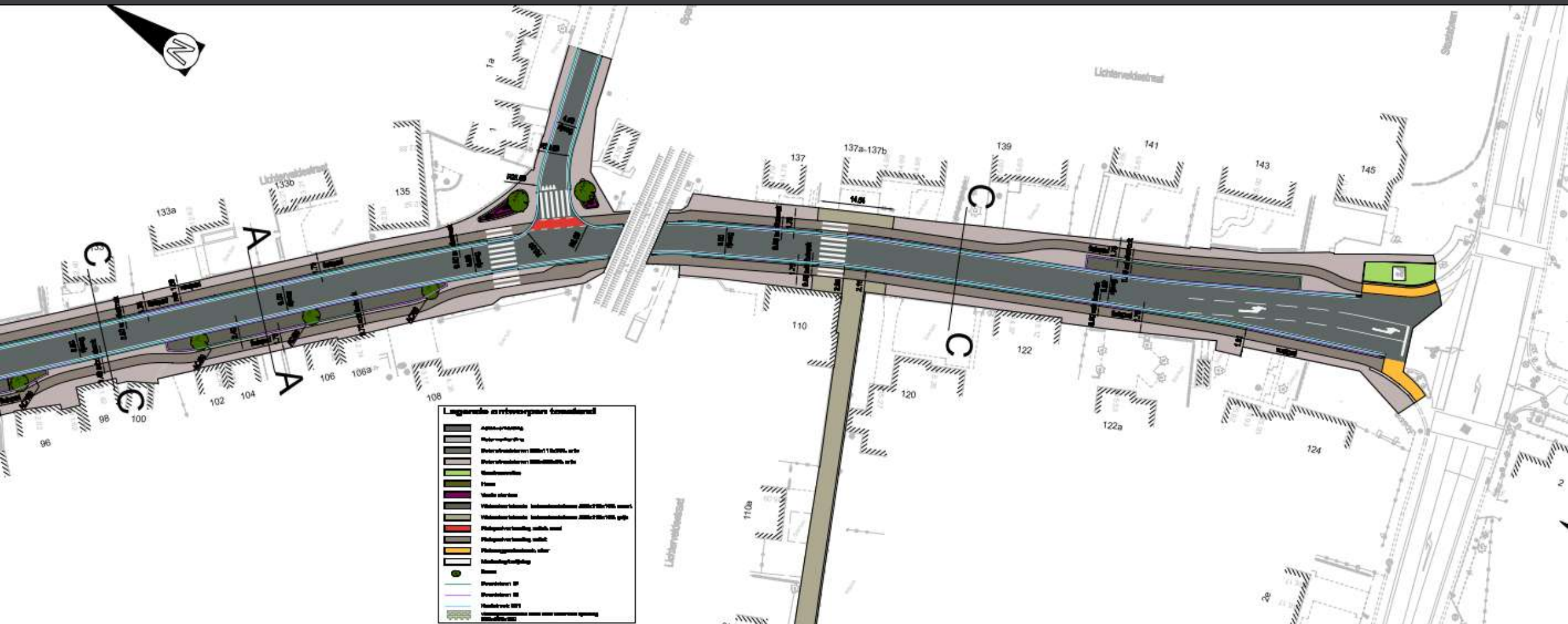


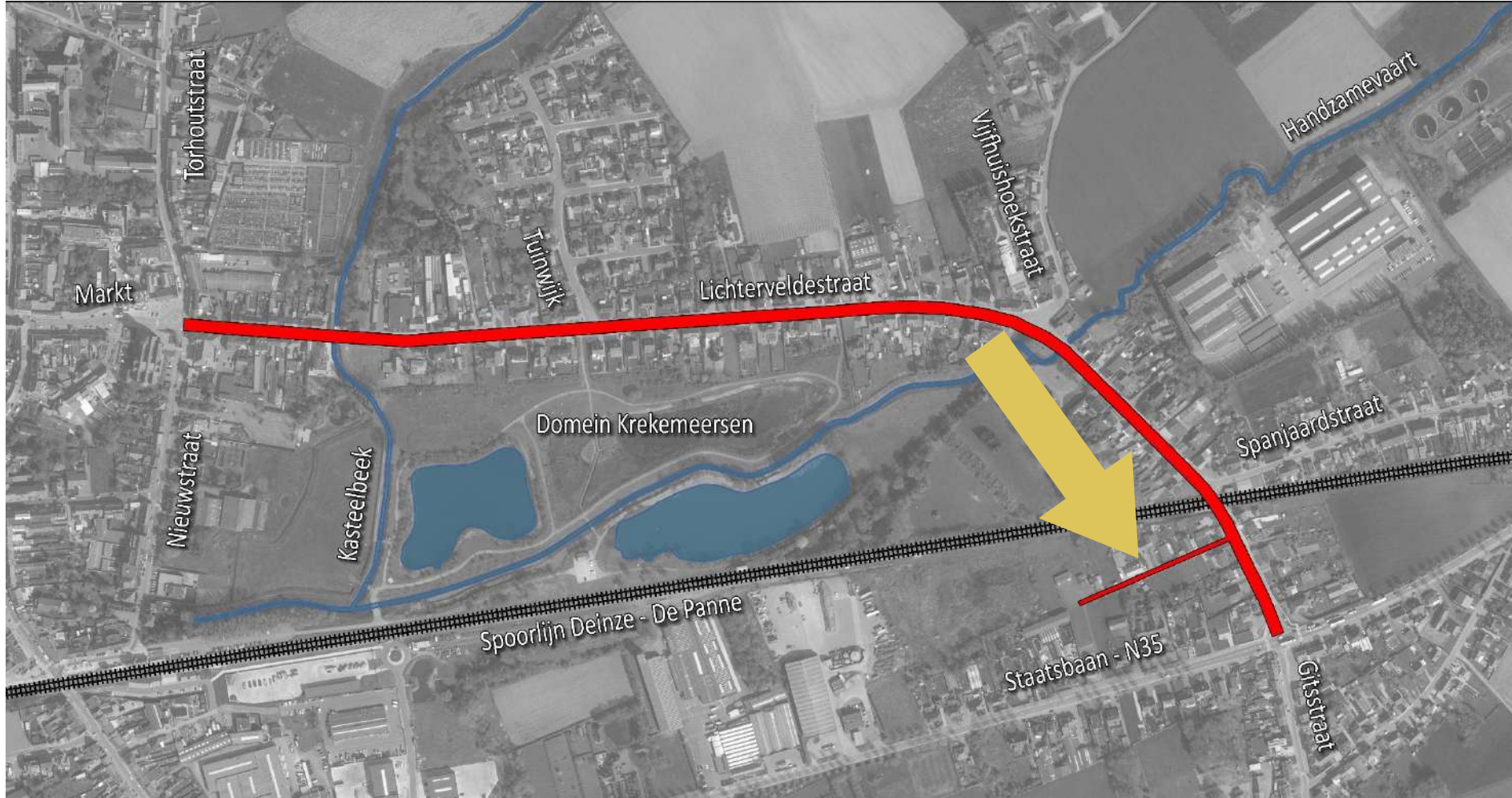
# LICHTERVELDESTRAAT





# LICHTERVELDESTRAAT





# LICHTERVELDESTRAAT ZIJSTRAAT

Bestaande toestand:

- Rooilijnbreedte ongeveer 4 m
- Smalle rijweg
- Groenvoorzieningen



# LICHTERVELDESTRAAT - ZIJSTRAAT

## TYPE DWARSPROFIEL FF

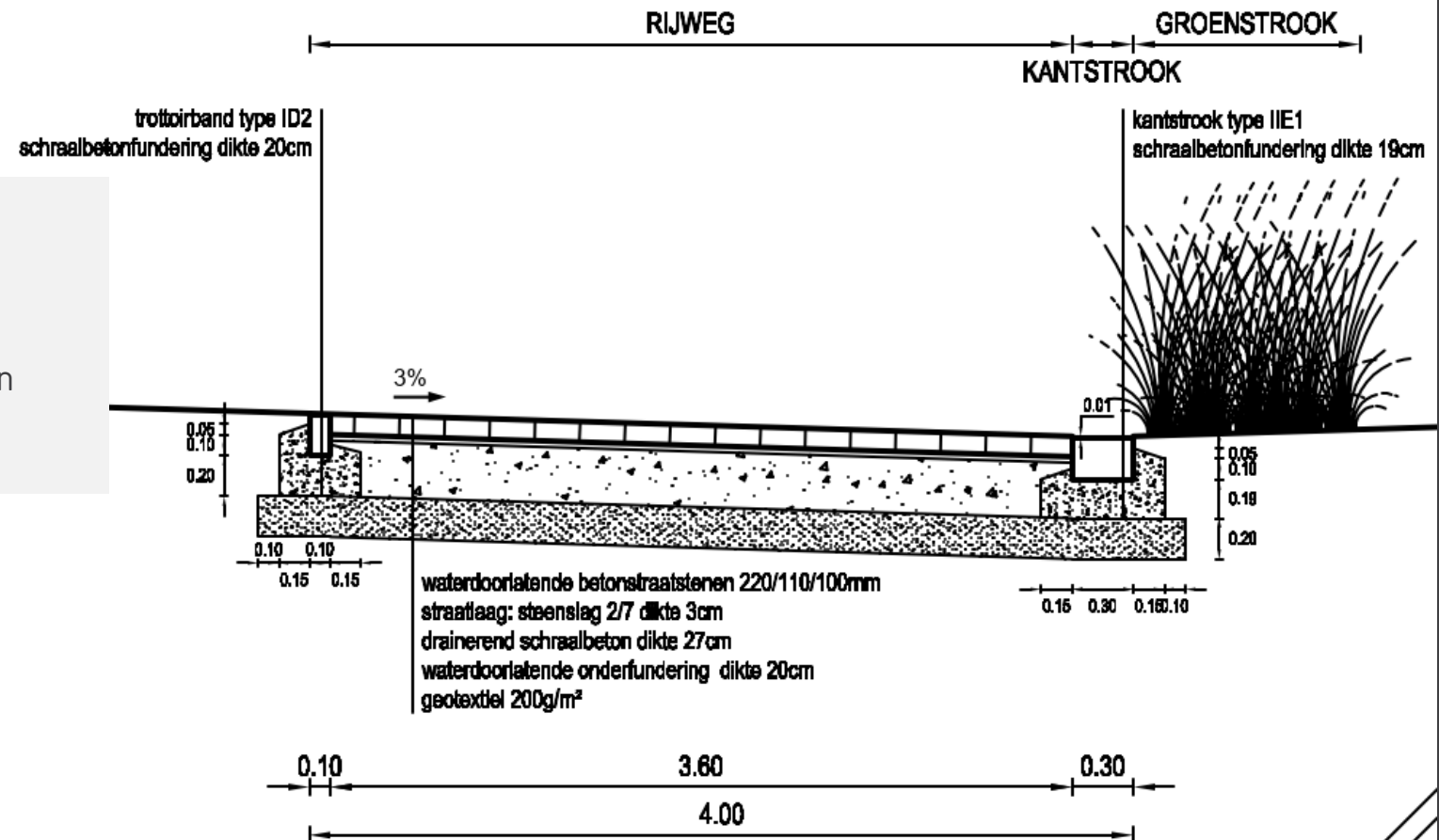
schaal: 1/50

Rijwegbreedte: 4.00 (incl. straatgoot)

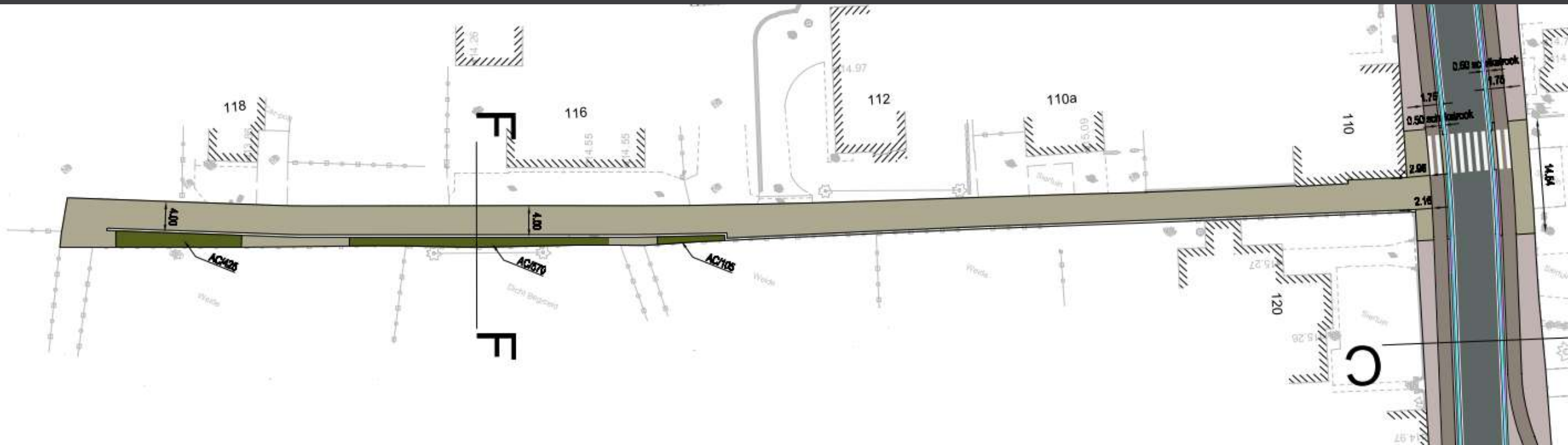
Woonerf zijstraat Lichterveldestraat

Ontworpen toestand:

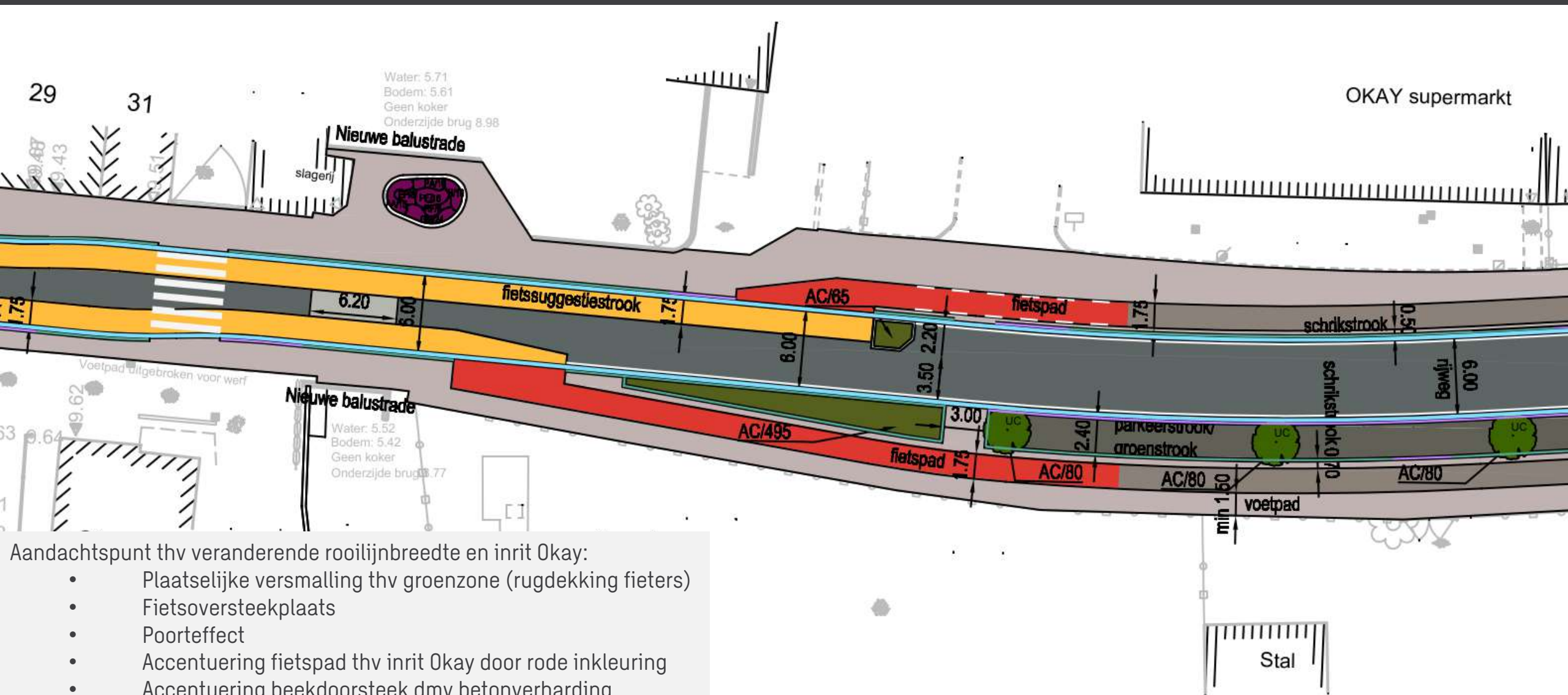
- Rijwegbreedte 3,60m (excl. greppel)
- Rijweg in kleinschalige waterpasserende elementen (woonerf)
- Groenvoorzieningen



# LICHTERVELDESTRAAT



# LICHTERVELDESTRAAT

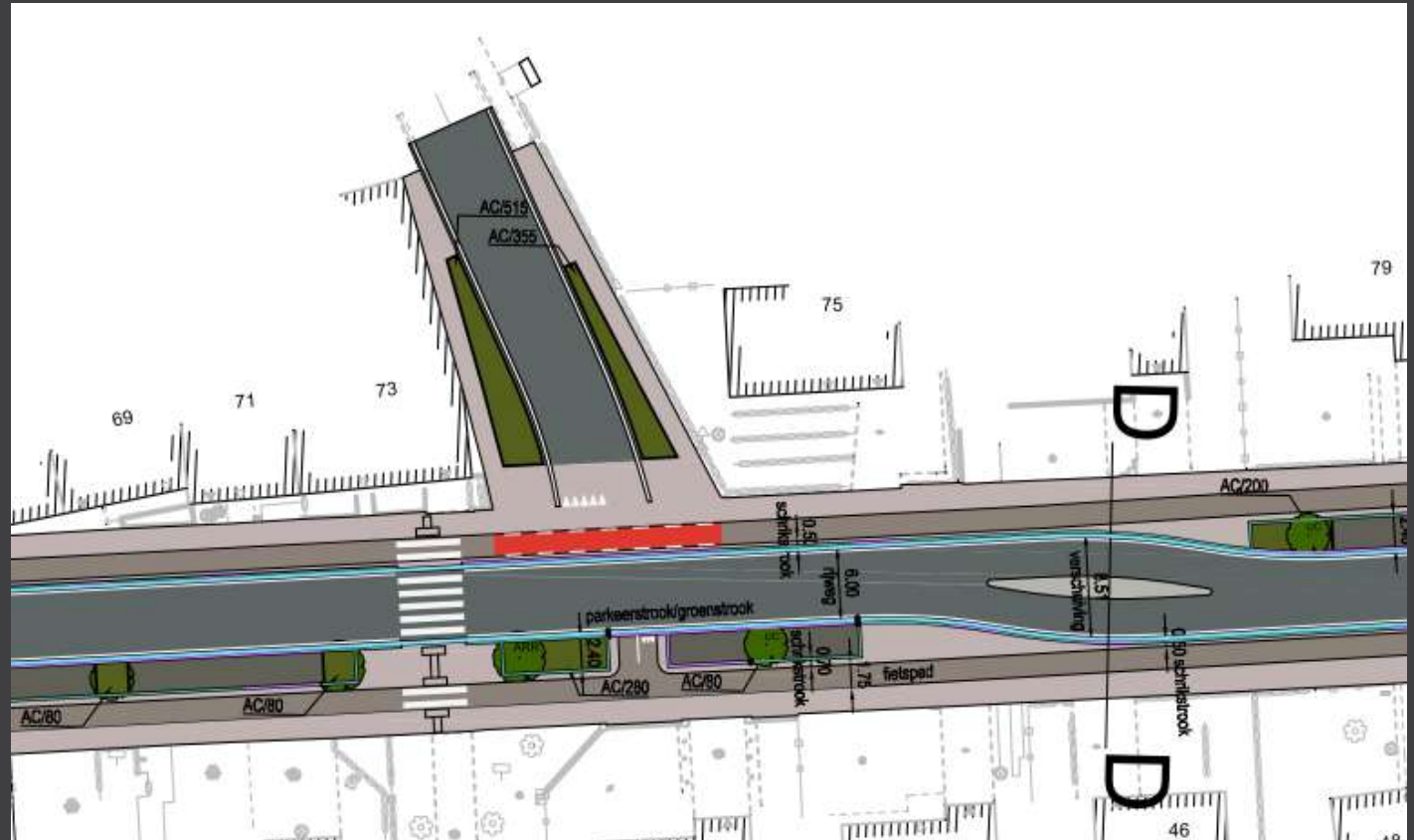


- Aandachtspunt thv veranderende rooilijnbreedte en inrit Okay:
- Plaatselijke versmalling thv groenzone (rugdekking fietsers)
  - Fietsoversteekplaats
  - Poorteffect
  - Accentuering fietspad thv inrit Okay door rode inkleuring
  - Accentuering beekdoorsteek dmv betonverharding

# LICHTERVELDESTRAAT

Aandachtspunt thv kruispunt Tuinwijk en ingang Krekemeersen:

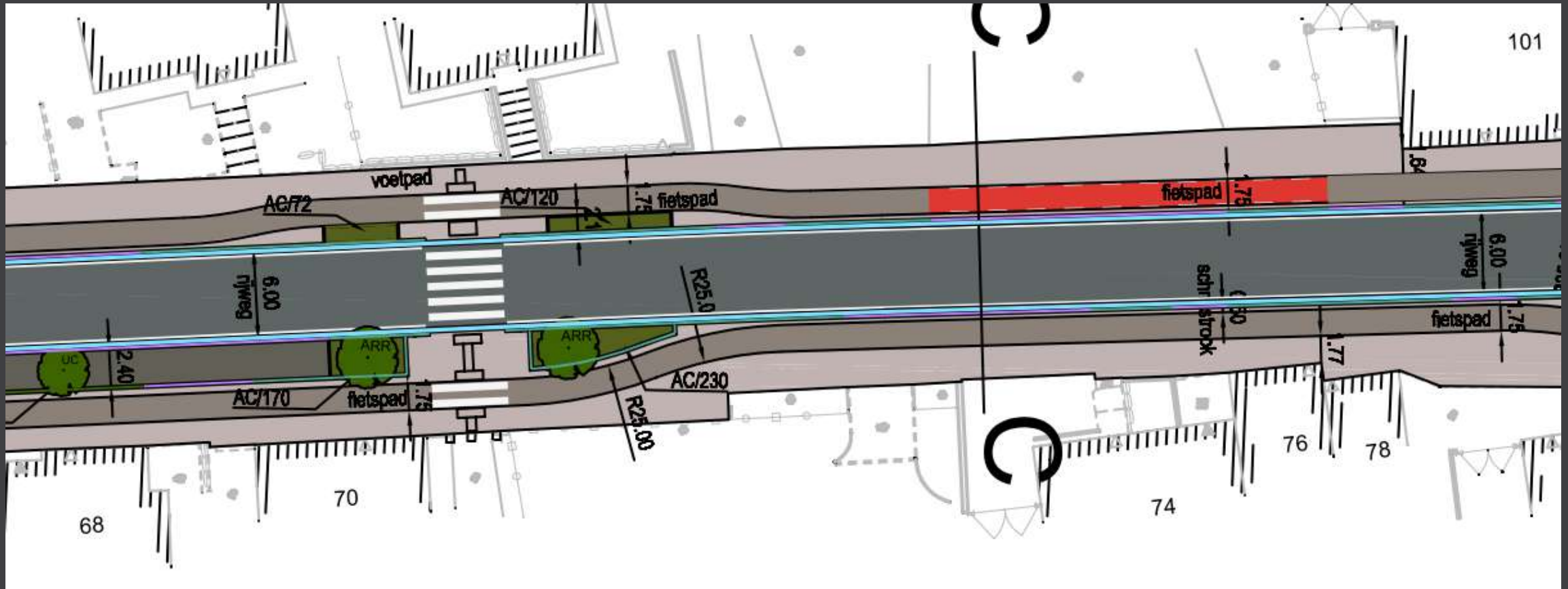
- Verhoogde aansluiting ingericht als woonerf
- Fietspad met rode accentuering
- Rijwegbreedte 6,70m inclusief greppel
- Oversteekplaats voor fietsers en voetgangers
- Bijkomende groenvoorzieningen



# LICHTERVELDESTRAAT

Aandachtspunt thv ingang Krekemeersen:

- Oversteekplaats voor voetgangers
- Voorzieningen voor blinden en slechtzienden

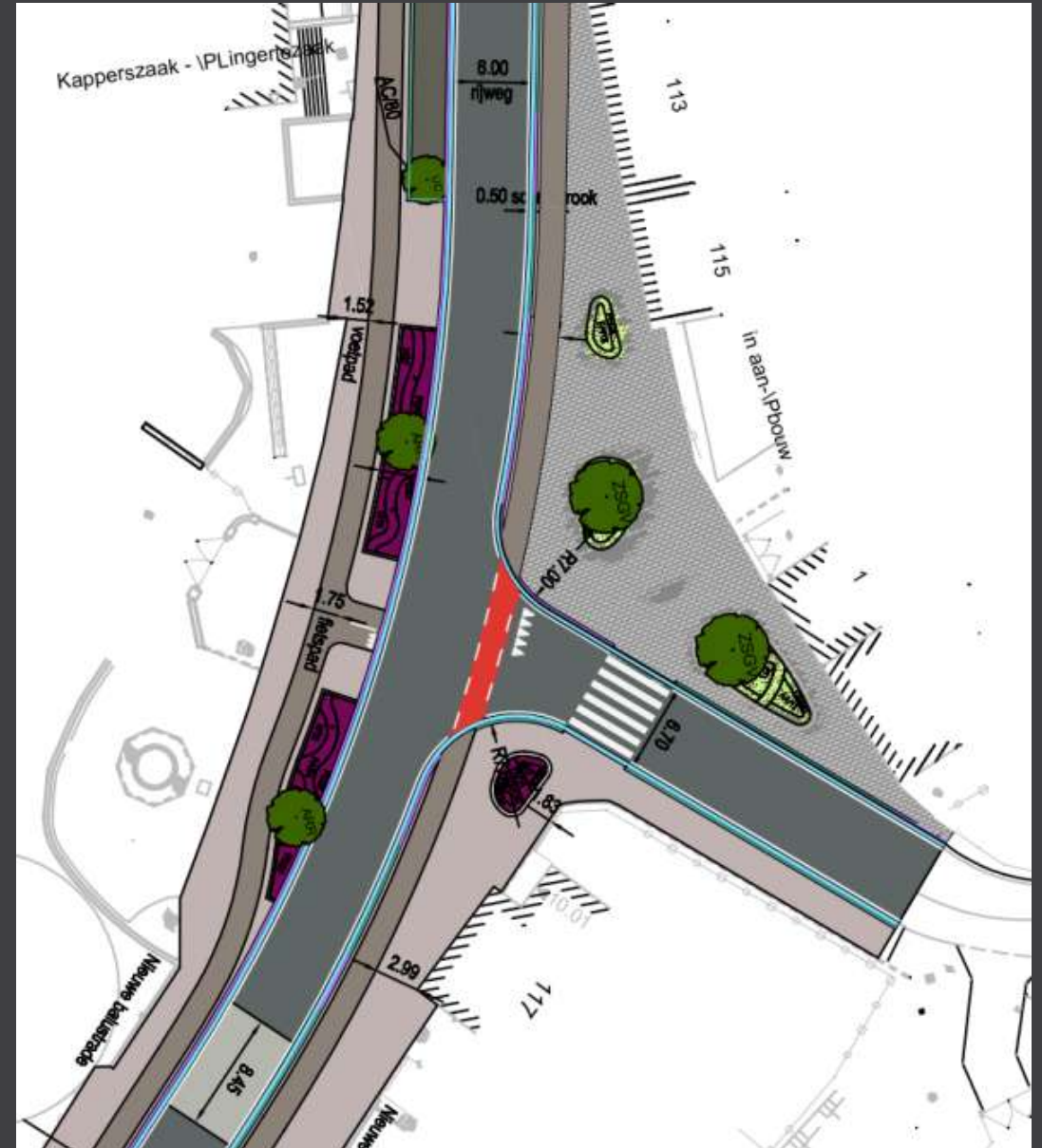




# LICHTERVELDESTRAAT

Kruispunt Vijfhuishoekstraat:

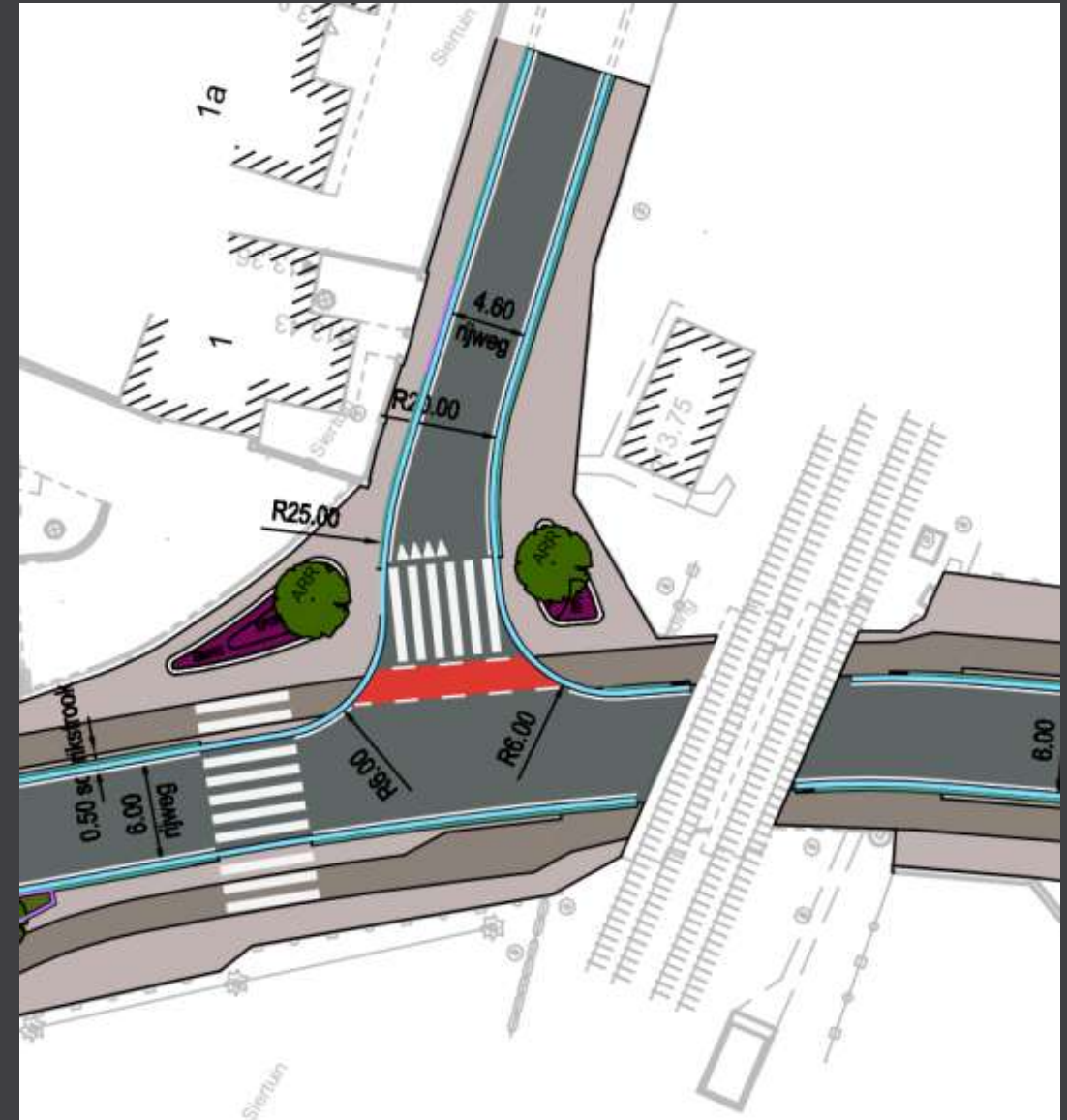
- Rijweg Vijfhuishoekstraat tot het minimum beperken
- Haakse aansluiting
- Pleingevoel creëren met infiltratiemogelijkheden
- Fietspad laten doorlopen over het kruispunt
- Accentuering beekdoorsteek in beton



# LICHTERVELDESTRAAT

Kruispunt Spanjaardstraat:

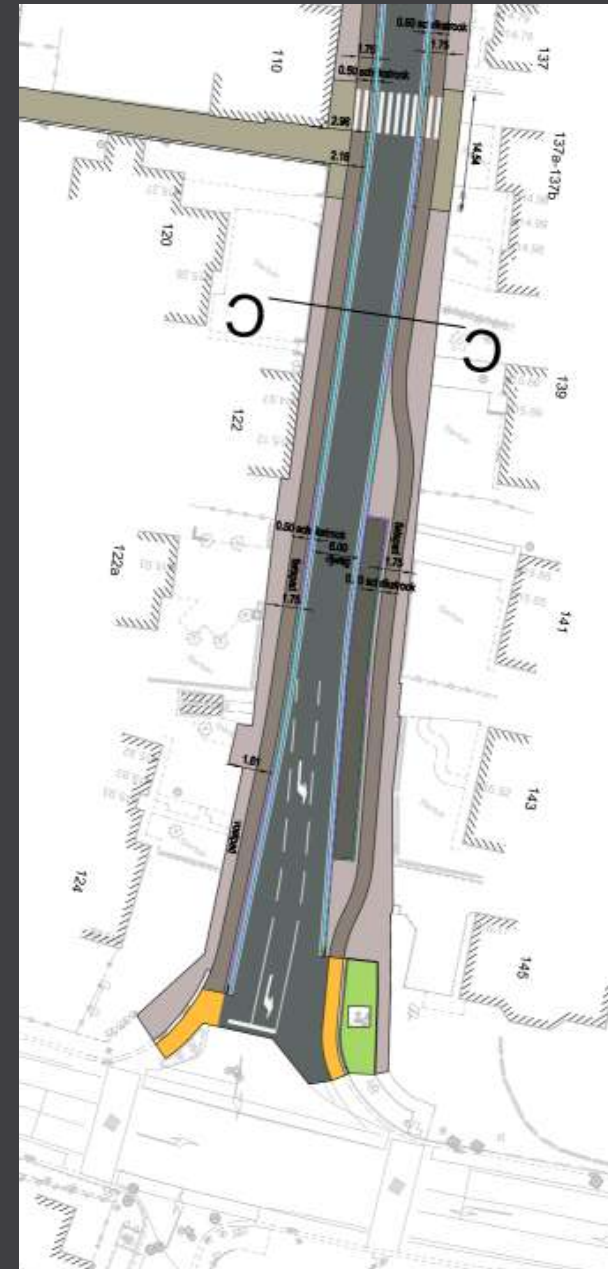
- Rijweg Spanjaardstraat tot het minimum beperken
- Haakse aansluiting
- Fietspad laten doorlopen over het kruispunt
- Bijkomende groenvoorzieningen



# LICHTERVELDESTRAAT

Kruispunt zijstraat Lichterveldestraat en Staatsbaan:

- Accentuering van de zijstraat (woonerf)
- Verbrede voetpaden thv zijstraat om zichtbaarheid te bevorderen
- Verwijdering van de bestaande bushaltes
- Verbreding van de rijweg voor de aansluiting naar de Staatsbaan
- Verzekeren aansluiting fietspad op Staatsbaan dmv plaatselijke fietssuggestiestroken



# Afkoppeling riolering



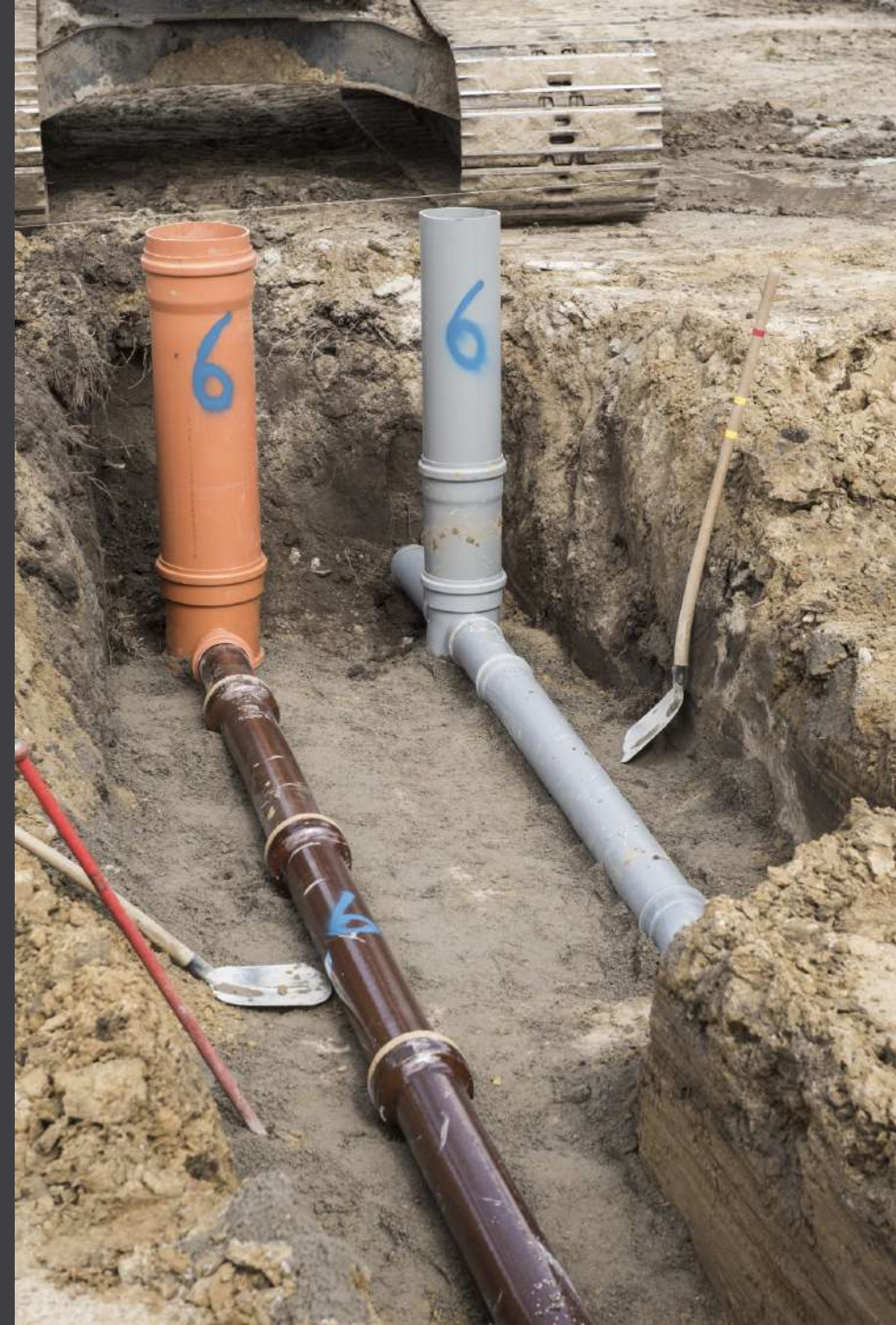
## Stand van zaken afkoppeling

- Op 6 na werden alle percelen bezocht voor inventarisatie
- De laatste ontwerpen worden spoedig overgemaakt aan de eigenaars
- 16 eigenaars moeten hun akkoord nog overmaken

# Wanneer afkoppelen?

Afstemming met uitvoering project:

- Zo snel mogelijk
- Ten laatste 6 maanden na plaatsing van de huisaansluitputjes



# Hoe wordt elk perceel aangesloten?

## Bestaande lozingspunten

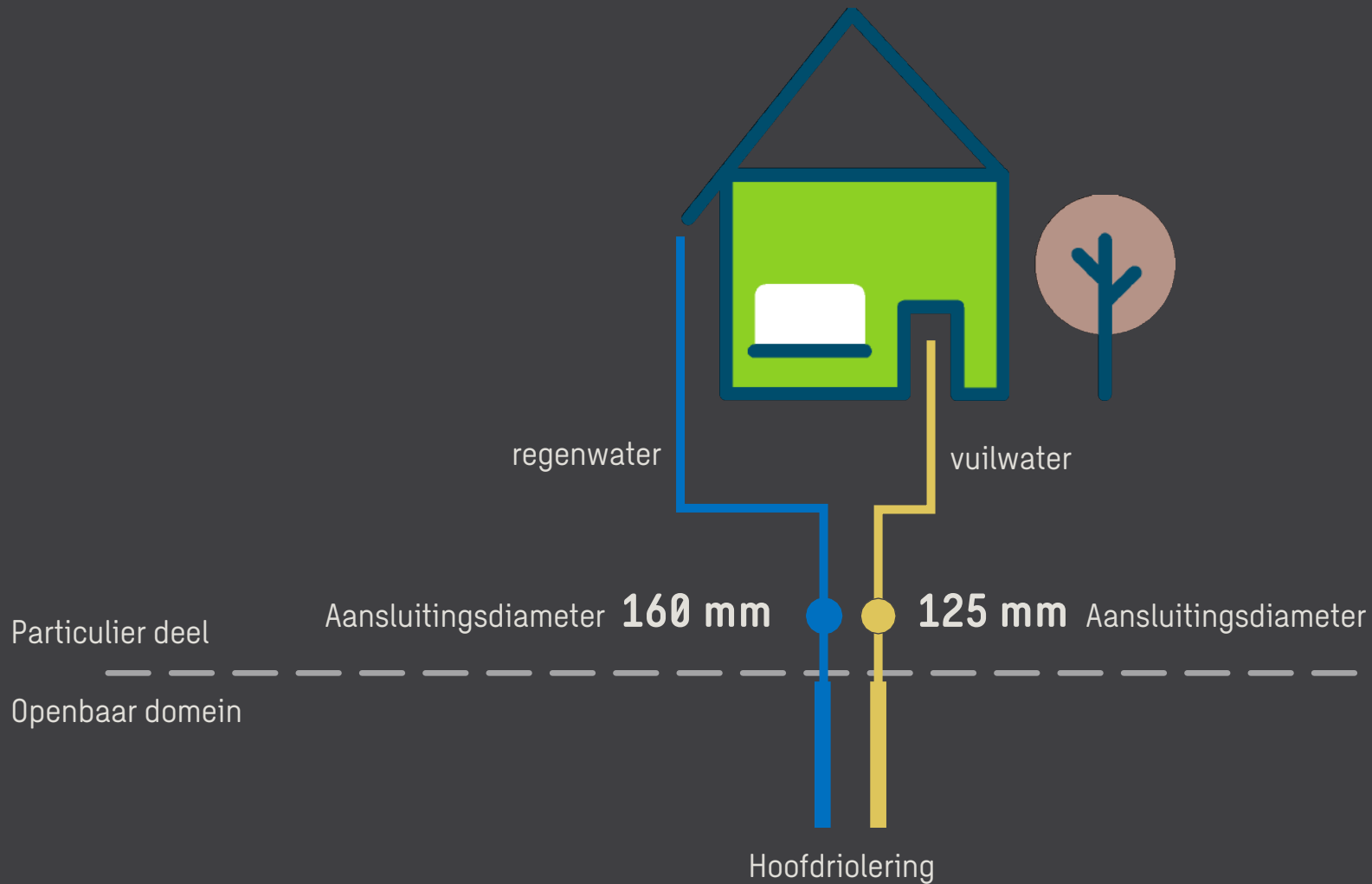
- Opvang van alle lozingspunten ter hoogte van de rooilijn, nadat ze op het terrein of rond de woning (open of halfopen bebouwing) zijn samengebracht tot één leiding

## Nieuwe huisaansluitputjes

- Eén putje voor afvalwater en één putje voor regenwater
- **Plaatsing op privédomein tenzij bouwlijn = rooilijn**
- **Maximum aansluitingsdiepte: 1,30 m!**



# Aansluiting voor regenwater en vuilwater



## Huisaansluiting voor regenwater en vuilwater

Putje wordt op privédomein geplaatst tenzij bouwlijn = rooilijn





# Conform keuringsattest = PREMIE van 500€

- [www.fluvius.be/nl/thema/aansluitingen/keuring-riolering](http://www.fluvius.be/nl/thema/aansluitingen/keuring-riolering)

## Wie mag mijn riolering keuren?

Alle door Fluvius erkende keurders mogen je riolering keuren.  
Je kan een keuring aanvragen bij volgende opgeleide keurders:

Vlario

Aquaflanders



Resultaat van de keuring

Conform voor aansluiting

# Op welk premiebedrag heeft u recht voor uw gescheiden stelsel?

- De Fluvius premie voor gescheiden stelsel bedraagt vanaf 1/1/2023 €500
- Bij ontvangst van het keuringsverslag → uitnodiging om je premie te bekomen via het Fluvius portaal

## Wie komt in aanmerking voor een premie gescheiden stelsel?

- Voor woningen die een groen keuringsattest kunnen voorleggen met een bouwvergunning vóór 1 februari 2005

## Gemeentelijke premie

- Wanneer de afkoppeling meer dan 800€ bedraagt wordt er ook een gemeentelijke premie voorzien die kan oplopen tot maximum 1.200€

## Premie hemelwaterput met pompinstallatie

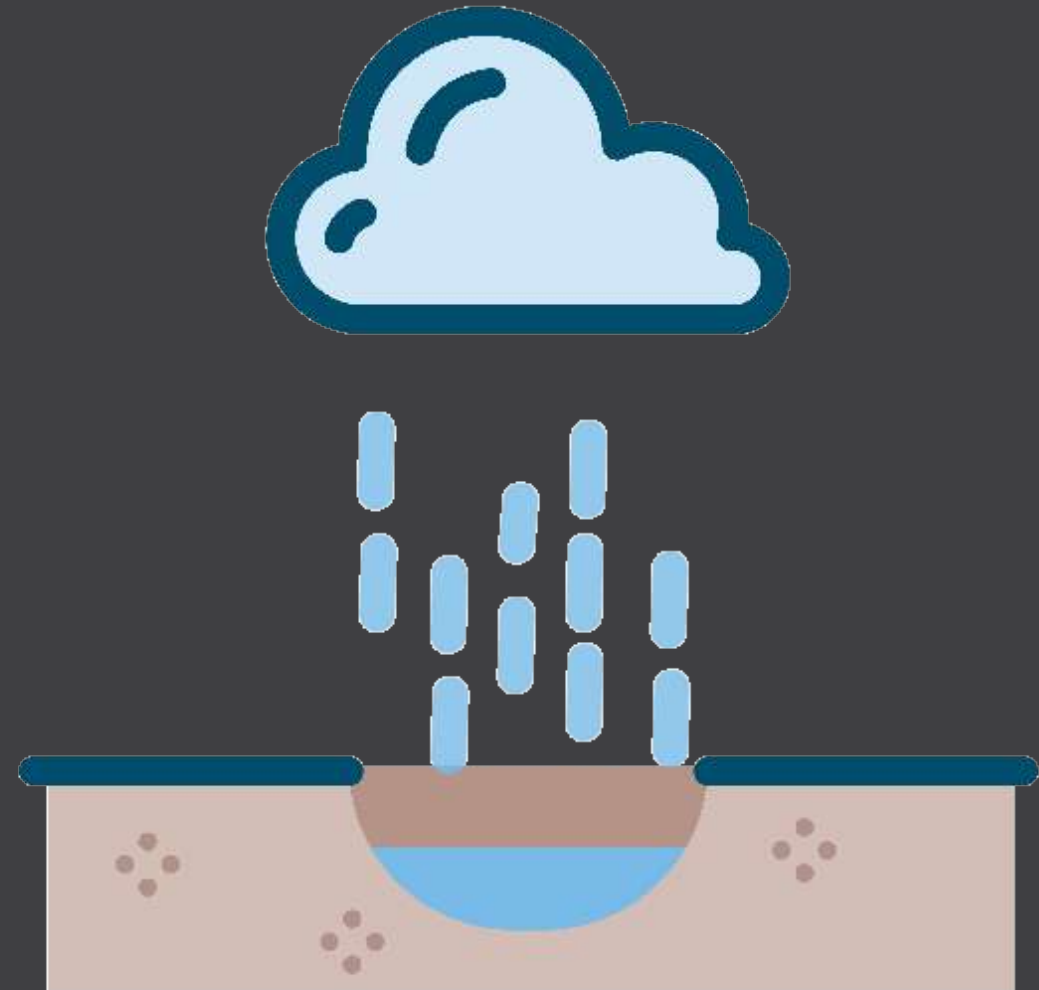
- Hemelwaterput plaatsen met pompinstallatie
- Minstens één toilet of één wasmachine aangesloten
- Premie volgens het reglement dat op dat moment van toepassing is  
(momenteel = 250 euro)



# Premie infiltratie van hemelwater ter plaatse

## Infiltratiesysteem plaatsen

- Premie volgens het reglement dat op dat moment van toepassing is (momenteel = 250 euro)
- Niet voor woningen met een bouwvergunning na 1 februari 2005



Belangrijk om te weten



# Wat indien er niet wordt afgekoppeld?

## Milieuovertreding

- Kan leiden tot boetes

## Mogelijke gevolgen: schade aan netten

- Vervuiling regenwaterstelsel
- Wateroverlast op vuilwaterstelsel

→ Iedereen afkoppelen!

→ Recht op premie vervalt



# Belangrijk om te weten

- Op eigen perceel: werken zelf (laten) uitvoeren
- Kosten afkoppeling: enkel op eigen privédomein
- Geldige keuring verplicht door iedereen aan te leveren



# Aansluitingsplicht

- Alle afvalwater moet op de openbare riolering worden aangesloten, omdat je vuilwater moet zuiveren in een zuiveringsstation
- Ook bij gesloten bebouwing, als hiervoor vloeren binnen moeten worden uitgebroken (bv. bij lozingen naar achter op het grachtenstelsel)
- Sterfputten, beerputten,... moeten buiten gebruik worden gesteld voor afvalwater

## Aansluiting voor afvalwater

### Vochtige doekjes!

= afval

= verstopt de riolen / pompen



- niet in het toilet, maar in een daarvoor bestemd afval Emmertje
- “afval” hoort niet thuis in de riolering (verfresten, olie en vetten,...)

## Waterdichte kelders

- Kelders moeten voldoende waterdicht zijn tegen de van nature hoogste grondwaterstand.
- Het is niet de bedoeling dat de riool grondwater draineert:
  - Bij vuilwaterriolen zou dit het rendement van de rioolwaterzuivering sterk verslechteren en bij lage grondwaterstand infiltreert vuilwater in de bodem.
  - Bij hemelwaterriolen zou dit de voeding van de grondwatervoorraad belemmeren.
- Het is dus belangrijk om de waterdichting van je kelder op voorhand te inspecteren en indien nodig in orde te brengen.

# Contact

- Infolijn: 078 35 35 34
- [www.fluvius.be](http://www.fluvius.be)



# VERLOOP VAN DE WERKEN

Twee fasen:

Fase 1 Vernieuwen en aanpassen van nutsvoorzieningen

- Start der werken op 6 maart 2023
- Fluvius: Vernieuwen elektriciteitsleidingen en kabel distributie – het bovengronds net wordt ondergrond gebracht + vernieuwen van de openbare verlichting
- De Watergroep: vernieuwen van de waterleidinginfrastructuur

Fase 2 Riolerings- en wegeniswerken met de aanleg van nieuwe fietsinfrastructuur

- Start der werken aansluitend aan nutswerken
- Opbraak van het volledige openbaar domein
- Aanleg van een gescheiden rioleringsstelsel
- Volledige heraanleg van voetpaden, parkeerstroken als met extra aandacht voor de verkeersveiligheid en vergroening van de omgeving

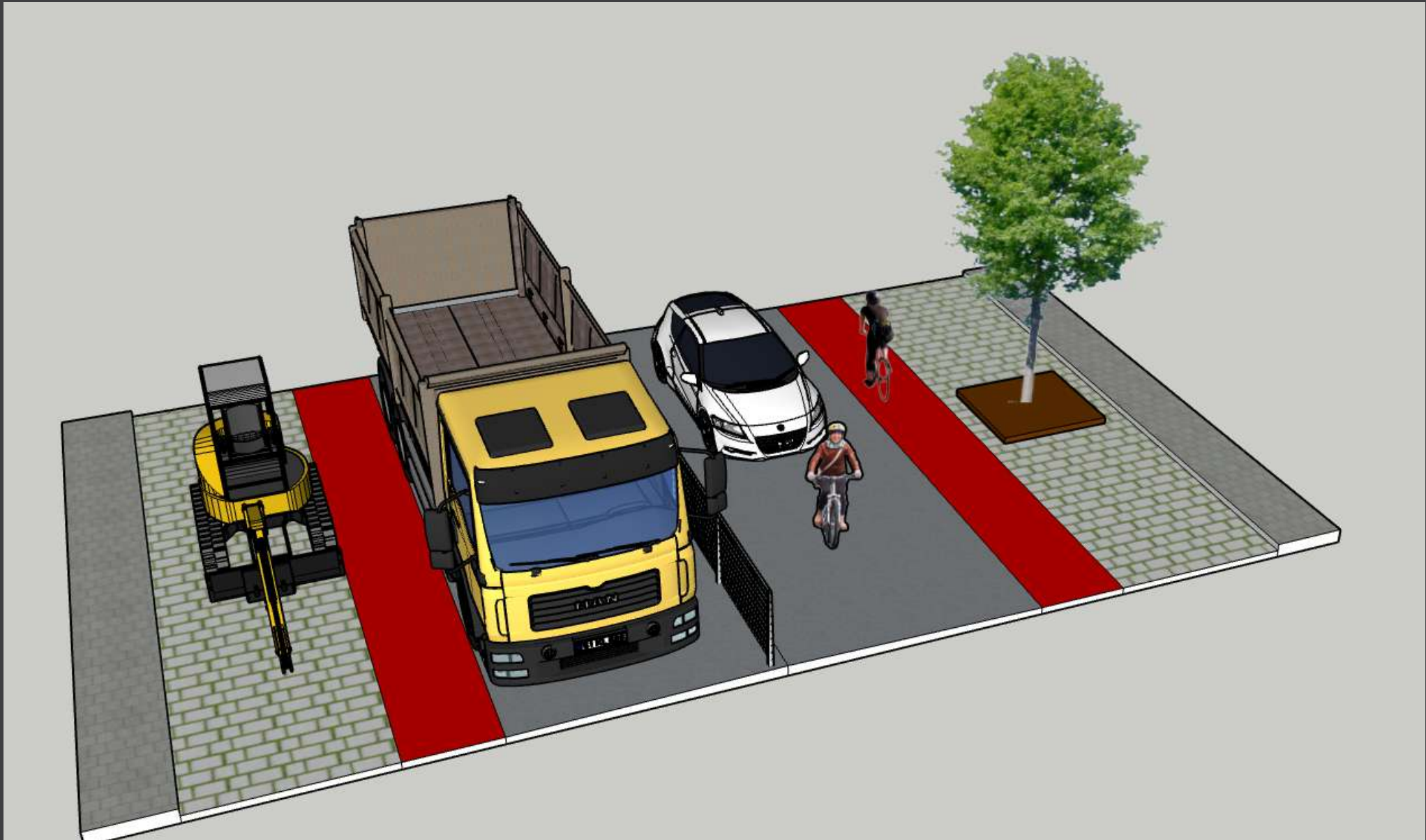
# TE VERWACHTEN HINDER

## Fase 1 Vernieuwen en aanpassen van nutsvoorzieningen

- Er wordt gewerkt in werkzones waarbij de aannemer in hoofdzaak in de voetpadstrook en parkeerstrook graafwerken uitvoert.
- Voor gemotoriseerd verkeer wordt éénrichtingsverkeer ingesteld – fietsers zullen in beide richtingen kunnen rijden – ter hoogte van de werkzone geldt het principe van een fietsstraat.
- Enkel wanneer er gewerkt wordt tussen de Markt en de Kasteelbeek wordt de weg afgesloten voor alle verkeer.
- Aannemer voorziet in loopbrugjes om de woning zo goed als mogelijk bereikbaar te houden.
- Verwachte uitvoeringstermijn : 8 maanden

# FASERING NUTSMAATSCHAPPIJEN – MOBILITEIT

ZIE FASERINGSPLANNEN



# TE VERWACHTEN HINDER – FASE 2 AANLEG GESCHEIDEN RIOLERINGSTELSEL EN WEGENIS

- Het totale project wordt opgesplitst in 8 tal werkzones
- De werkzone is afgesloten voor doorgaand verkeer. In de betreffende werkzone wordt de rijweg op werkdagen tussen 7u30 en 17u30 afgesloten voor alle gemotoriseerd verkeer. De aannemer is gebonden aan principe: minder hinder, dit betekent er maximaal een sleuf van 50 meter mag worden opengelegd.
- In geval van nood wordt de werf onmiddellijk toegankelijk gemaakt voor hulpdiensten.
- Na de werkuren en in het weekend kan je tot bij de woning rijden met de auto op een minder hinder steenslag
- Pas nadat een werkzone is afgewerkt (aanleg rijweg in onderlaag) kan begonnen worden aan de volgende werkzone
- In geval van uitzonderlijke leveringen, verhuis, ... Spreek tijdig de aannemer aan, hierrond kunnen afspraken gemaakt worden.
- Afvalophaling: afvalophaalpunt op het einde van de betreffende werkzone.
- Uitvoeringstermijn: 220 werkdagen



# FASERING RIOLERINGS- EN WEGENISWERKEN – MOBILITEIT

ZIE FASERINGSPLAN

# COMMUNICATIE TIJDENS DE WERKEN

- ALLE INFORMATIE OVER HET PROJECT BESCHIKBAAR OP DE GEMEENTELIJKE WEBSITE [WWW.KORTEMARK.BE/LICHTERVELDESTRAAT](http://WWW.KORTEMARK.BE/LICHTERVELDESTRAAT)
- INFOBRIEVEN: BIJ IEDERE OVERGANG NAAR EEN VOLGENDE WERKZONE OF UITZONDERLIJK HINDER WORDT TIJDIG EEN INFOBRIEF VERDEELD
- BIJ SPECIEFIEKE VRAGEN OVER NUTSVOORZIENINGEN (WATER, ELEKTRICITEIT, KABELDISTRIBUTIE) NEEMT U BEST CONTACT OP MET DE BETREFFENDE NUTSMAATSCHAPPIJ
- VOOR SPECIFIEKE VRAGEN OVER SPECIALE LEVERINGEN, VERHUIS, BEREIKBAARHEID KAN U CONTACT OPNEMEN MET DE WERFLEIDER – CONTACTGEGEVENS ZULLEN BEZORGD WORDEN VANZODRA BESCHIKBAAR
- ANDERE VRAGEN OF OPMERKINGEN : OMGEVINGSLOKET OP 051/575134 OF MAIL NAAR [BRAM.VANACKER@KORTEMARK.BE](mailto:BRAM.VANACKER@KORTEMARK.BE)

# VRAGENRONDE